

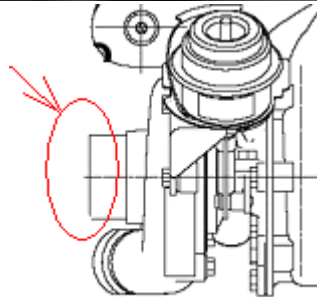
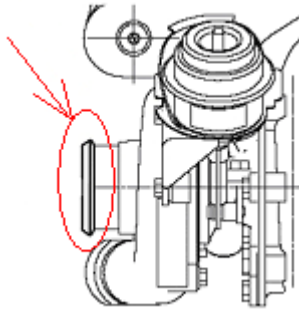
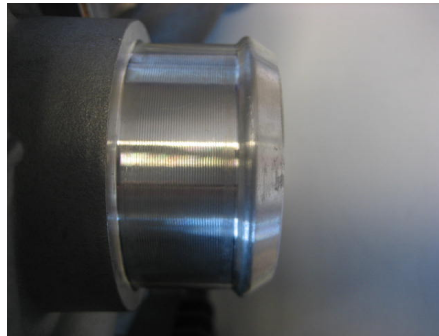
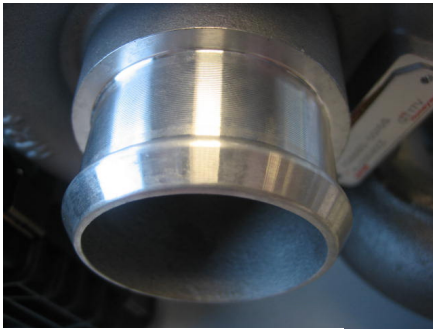
**SUSTITUCION DEL TURBO CON REF: Ford / Jaguar  
708618- , 714467- ,726194- ,728680- ,752233- ,758226- ,**

**BOLETIN TECNICO 2009039**

En los turbos del grupo Ford/Jaguar, se ha procedido a modificar la caracola de admisión, añadiéndole una pestaña, para que el manguito de entrada de aire quede mejor fijado.(Fotos inferiores)

A su vez, el manguito de entrada también ha sido modificado, para adaptarse mejor a dicha pestaña, ya que las primeras series eran manguitos de goma, y los actuales son manguitos de plástico duro.

Prestar especial atención ya que los manguitos NO son intercambiables entre si. Si un turbo dispone de pestaña tendrá que montarse obligatoriamente un manguito de plástico duro, y si el turbo no dispone de pestaña tendrá que montarse un manguito de goma. Estos manguitos únicamente pueden adquirirse en el concesionario Ford o Jaguar.



Tubería con pestaña

Tubería sin pestaña

Posibles ref. de Ford del manguito, según aplicación :

- 1S7Q-6K682-AJ / AK
- 3S7Q-6K682-AD / AE
- 2C1Q-6K682-BD / BE
- 4S7Q-6K682-EJ / EK
- 4S7Q-6K682-EC / EF
- 6S7Q-6K682-AB / AD

**PARA CUALQUIER CONSULTA PÓNGASE EN CONTACTO CON SU DISTRIBUIDOR**

**REPLACEMENT DU TURBO RÉF. : Ford / Jaguar  
708618-, 714467-, 726194-, 728680-, 752233-, 758226-.**

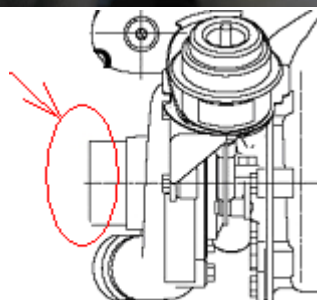
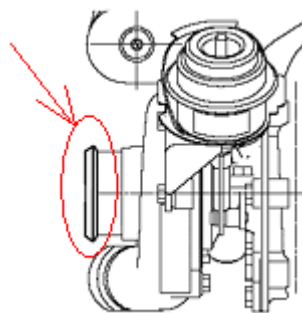
**BULLETIN TECHNIQUE 2009039**

Les turbos du groupe Ford/Jaguar ont fait l'objet d'une modification du collecteur d'admission, avec l'ajout d'une languette, de sorte à mieux fixer le manchon d'entrée d'air (photos ci-dessous).

À son tour, le manchon d'entrée a également été modifié pour mieux s'adapter à cette languette. Ainsi, les manchons actuels sont en plastique dur, alors que ceux des premières séries étaient en caoutchouc.

Soyez tout spécialement attentif car les manchons ne sont pas interchangeables entre eux. Si le turbo est muni d'une languette, il faudra obligatoirement installer un manchon en plastique dur, et si le turbo n'est pas muni de languette, il faudra installer un manchon en caoutchouc.

Ces manchons peuvent être achetés uniquement chez les concessionnaires Ford ou Jaguar.



Tuyau avec languette

Tuyau sans languette

Possibles réf. Ford du manchon, selon application :

1S7Q-6K682-AJ / AK  
3S7Q-6K682-AD / AE  
2C1Q-6K682-BD / BE  
4S7Q-6K682-EJ / EK  
4S7Q-6K682-EC / EF  
6S7Q-6K682-AB / AD

**POUR TOUTE CONSULTATION, VEUILLEZ CONTACTER NOTRE DÉPARTEMENT TECHNIQUE.**

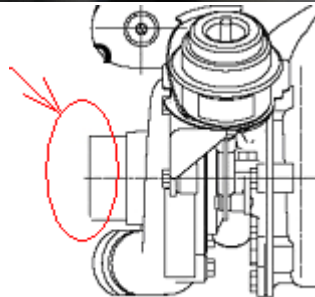
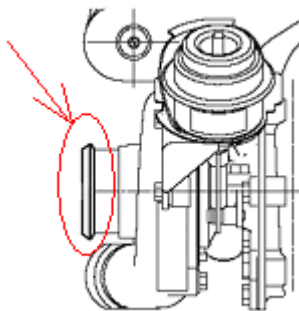
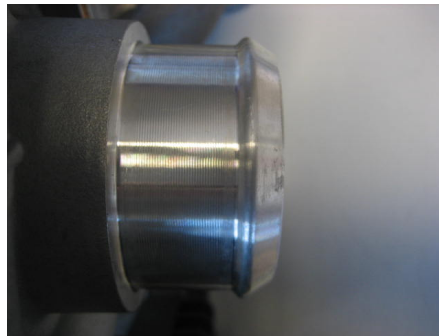
**REPLACEMENT OF TURBO WITH REF: Ford / Jaguar  
708618- , 714467- ,726194- ,728680- ,752233- ,758226- ,**

**TECHNICAL DATA SHEET 2009039**

With regard to the turbos for the Ford / Jaguar group, the air inlet manifold has been modified by adding a tab to improve the fixture of the air intake hose (see photos below).

In turn, the intake hose has also been modified to better adapt to this tab, replacing the initial rubber hoses with the present hard plastic ones.

Pay particular attention, given the fact that these hoses ARE NOT interchangeable. If the turbo has a tab, then it is mandatory to mount a hard plastic hose, whilst a rubber hose should be mounted if there is no tab. These hoses can only be purchased from a Ford or Jaguar dealer.



Pipe with tab

Pipe without a tab

Possible Ford references, depending on the application :

1S7Q-6K682-AJ / AK  
3S7Q-6K682-AD / AE  
2C1Q-6K682-BD / BE  
4S7Q-6K682-EJ / EK  
4S7Q-6K682-EC / EF  
6S7Q-6K682-AB / AD

**FOR ANY DOUBTS OR QUERIES YOU MAY HAVE, PLEASE CONTACT  
OUR TECHNICAL DEPARTMENT.**

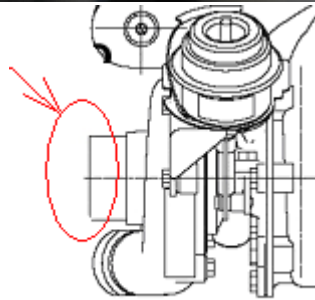
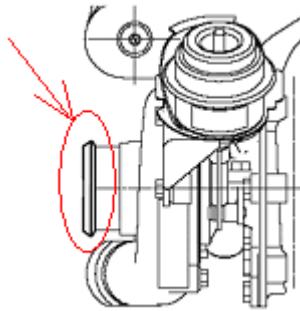
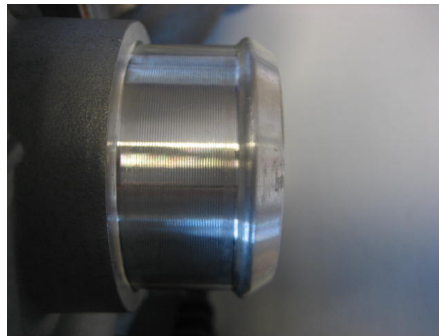
[AUSTAUSCH DES TURBOS Nr.: Ford / Jaguar  
708618- , 714467- ,726194- ,728680- ,752233- ,758226- ,](#)

**TECHNISCHES MERKBLATT 2009039**

An den Turbos der Gruppe Ford/Jaguar wurde die Ansaugschnecke verändert. Sie erhielt ein zusätzliches Verbindungselement, um einen festeren Sitz der Luftzuführmuffe zu sichern (Vgl. Fotos).

Auch die Eingangsmuffe selbst wurde modifiziert, um sich dem o.g. Verbindungselement besser anzupassen. Während die Muffen der ersten Serien aus Gummi waren, bestehen die aktuellen aus Hartkunststoffe.

Gehen Sie bitte aufmerksam vor, denn die Muffen sind NICHT untereinander austauschbar. Wenn ein Turbo über das genannte Verbindungselement verfügt, muss zwingend eine Muffe aus Hartkunststoff montiert werden; handelt es sich um einen Turbo ohne besagtes Verbindungselement, muss eine Gummimuffe montiert werden. Diese Muffen können nur über Ford- oder Jaguar-Händler bezogen werden.



Rohr mit Verbindungselement

Rohr ohne Verbindungselement

Ford-Artikelnummern für die Muffe, je nach Anwendung:

- 1S7Q-6K682-AJ / AK
- 3S7Q-6K682-AD / AE
- 2C1Q-6K682-BD / BE
- 4S7Q-6K682-EJ / EK
- 4S7Q-6K682-EC / EF
- 6S7Q-6K682-AB / AD

**BEI NACHFRAGEN WENDEN SIE SICH BITTE AN IHREN VERTRIEBSHÄNDLER.**

**SOSTITUZIONE DEL TURBO CON RIF: Ford / Jaguar**  
**708618- , 714467- ,726194- ,728680- ,752233- ,758226- ,**

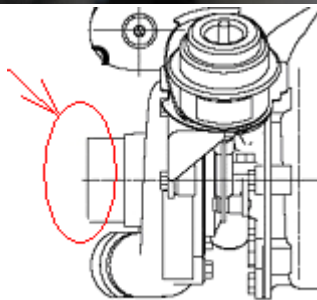
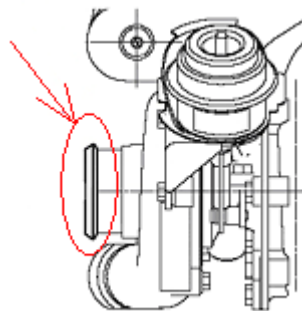
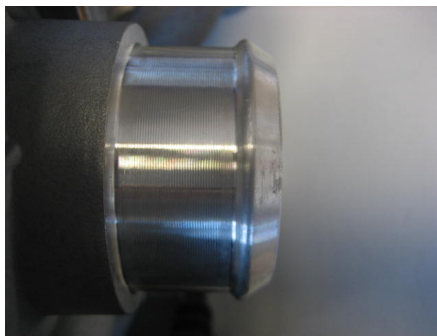
**SCHEMA TECNICA 2009039**

Nei turbo del gruppo Ford/Jaguar, si è proceduto a modificare la conchiglia di aspirazione, aggiungendo un bordino, affinché il manicotto di entrata dell'aria rimanga meglio fissato. (Foto inferiori)

A sua volta, anche il manicotto di entrata è stato modificato, per adeguarsi meglio a detto bordino, poiché le prime serie erano manicotti in gomma, e gli attuali sono manicotti in plastica dura.

Prestare particolare attenzione poiché i manicotti non sono intercambiabili tra loro. Se un turbo dispone di bordino dovrà essere montato obbligatoriamente un manicotto in plastica dura, e se il turbo non dispone di bordino dovrà essere montato un manicotto in gomma.

Questi manicotti possono essere acquistati solo nei concessionari Ford o Jaguar.



Tubatura con bordino

Tubatura senza bordino

Possibile rif. della Ford del manicotto, secondo applicazione:

- 1S7Q, 6K682, AJ/AK
- 3S7Q, 6K682, AD/AE
- 2C1Q, 6K682, BD/B
- 4S7Q, 6K682, EJ/EK
- 4S7Q, 6K682, EC/EF
- 6S7Q, 6K682, AB/AD

**PER QUALSIASI CONSULTAZIONE PORSI IN CONTATTO CON IL  
PROPRIO DISTRIBUTORE**

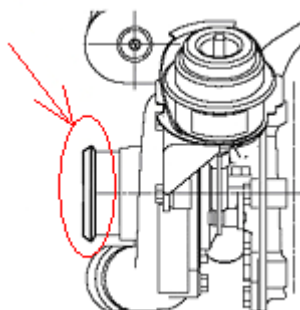
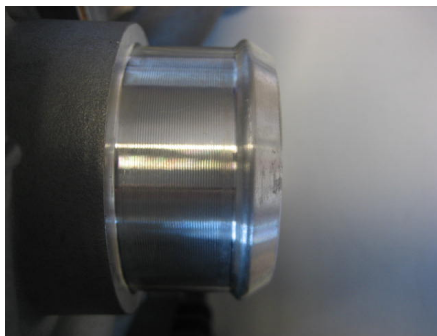
[VÝMĚNA TURBODMYCHADLA S REF. Č.: Ford / Jaguar  
708618- , 714467- ,726194- ,728680- ,752233- ,758226-](#)

**TECHNICKÝ BULLETIN 2009039**

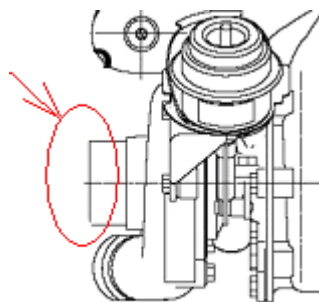
Pokud jde o turbodmychadla používaná skupinou Ford / Jaguar, potrubí přívodu vzduchu bylo pozměněno přidáním výstupku, který zlepšuje připevnění hadičky přívodu vzduchu (viz fotografie níže).

Přívodní hadička byla postupně pozměněna také tak, aby se lépe přizpůsobila tomuto výstupku: původní gumové hadičky byly nahrazeny současnými bz tvrdého plastu.

Dávejte dobrý pozor, protože tyto hadičky NEJSOU vzájemně zaměnitelné. Má-li turbodmychadlo příchytý výstupek, je nutné namontovat hadičku z tvrdého plastu, zatímco v nepřítomnosti výstupku je nutno použít hadičku gumovou. Tyto hadičky lze zakoupit pouze u dealera vozidel Ford či Jaguar.



Vedení s výstupkem



Vedení bez výstupku

Možné odkazy Ford, v závislosti na použití:

- 1S7Q-6K682-AJ / AK
- 3S7Q-6K682-AD / AE
- 2C1Q-6K682-BD / BE
- 4S7Q-6K682-EJ / EK
- 4S7Q-6K682-EC / EF
- 6S7Q-6K682-AB / AD

**V PŘÍPADĚ JAKÝCHKOLI DOTAZŮ KONTAKTUJTE PROSÍM SVÉHO PRODEJCE.**

**SUBSTITUIÇÃO DO TURBO COM REF.: Ford / Jaguar  
708618- , 714467- ,726194- ,728680- ,752233- ,758226- ,**

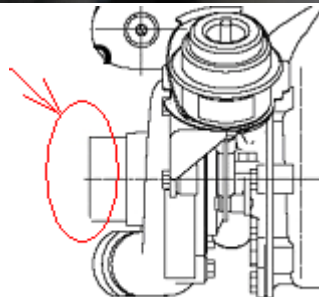
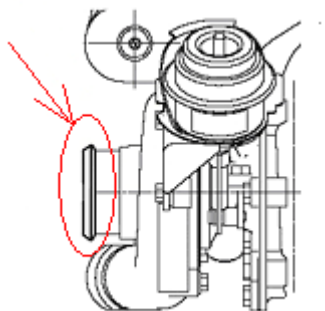
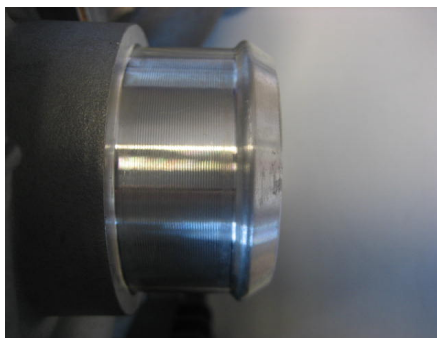
**BOLETIM TÉCNICO 2009039**

Nos turbos do grupo Ford/Jaguar, o caracol de admissão foi modificado acrescentando-se-lhe uma patilha para que o manguito de entrada do ar fique melhor fixado (fotos abaixo).

Por sua vez, o próprio manguito de entrada também foi modificado para se adaptar melhor à referida patilha, dado que nas primeiras séries os manguitos eram de borracha sendo atualmente de plástico rígido.

Prestar especial atenção, pois os manguitos NÃO são intermutáveis entre si. Se um turbo dispuser de patilha, terá obrigatoriamente de ser montado um manguito de plástico rígido; inversamente, caso não disponha de patilha, terá de montar-se um manguito de borracha.

Esses manguitos unicamente poderão ser adquiridos nos concessionários Ford ou Jaguar.



Tubagem com patilha

Tubagem sem patilha

Possíveis ref. da Ford para o manguito, consoante a aplicação:

- 1S7Q-6K682-AJ / AK
- 3S7Q-6K682-AD / AE
- 2C1Q-6K682-BD / BE
- 4S7Q-6K682-EJ / EK
- 4S7Q-6K682-EC / EF
- 6S7Q-6K682-AB / AD

**PARA QUALQUER INFORMAÇÃO, CONTACTE O SEU DISTRIBUIDOR.**

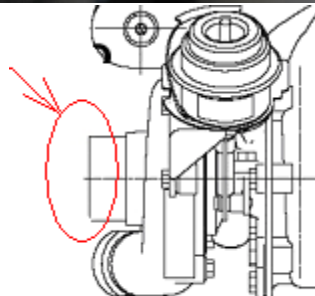
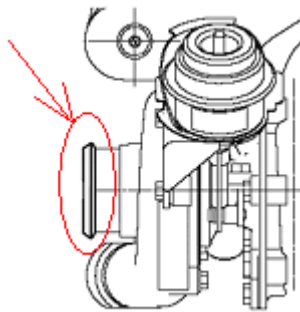
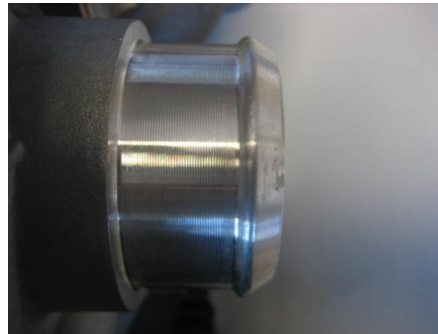
**VERVANGING VAN DE TURBO MET REF: Ford / Jaguar  
708618- , 714467- ,726194- ,728680- ,752233- ,758226- ,**

**TECHNISCH BULLETIN 2009039**

Bij de turbo's van de groep Ford/Jaguar is men overgegaan tot het aanpassen van het slakkenhuis van de inlaat. Er is een verbreding toegevoegd waarmee het slangetje voor de luchttoevoer beter vastzit.(zie onderstaande foto's)

Het toevoerslangetje zelf is ook gewijzigd zodat het beter aan de verbreding kan worden bevestigd. De eerste series hadden rubberslangetjes en de huidige uitvoeringen hebben slangetjes uit harde kunststof.

Let hier goed op want de slangetjes zijn NIET onderling uitwisselbaar. Als de turbo een verbreding heeft dan is het verplicht om een slangetje uit harde kunststof te monteren en als hij geen verbreding heeft dan moet een rubberslangetje worden gemonteerd. Deze slangetjes zijn uitsluitend verkrijgbaar bij een officiële Ford of Jaguar verdeler.



Pijp met verbreding

Pijp zonder verbreding

Mogelijke ref. van Ford van het slangetje, volgens toepassing:

- 1S7Q-6K682-AJ / AK
- 3S7Q-6K682-AD / AE
- 2C1Q-6K682-BD / BE
- 4S7Q-6K682-EJ / EK
- 4S7Q-6K682-EC / EF
- 6S7Q-6K682-AB / AD

**VOOR SOORTGELIJKE VRAGEN KUNT U CONTACT OPNEMEN MET UW VERDELER.**