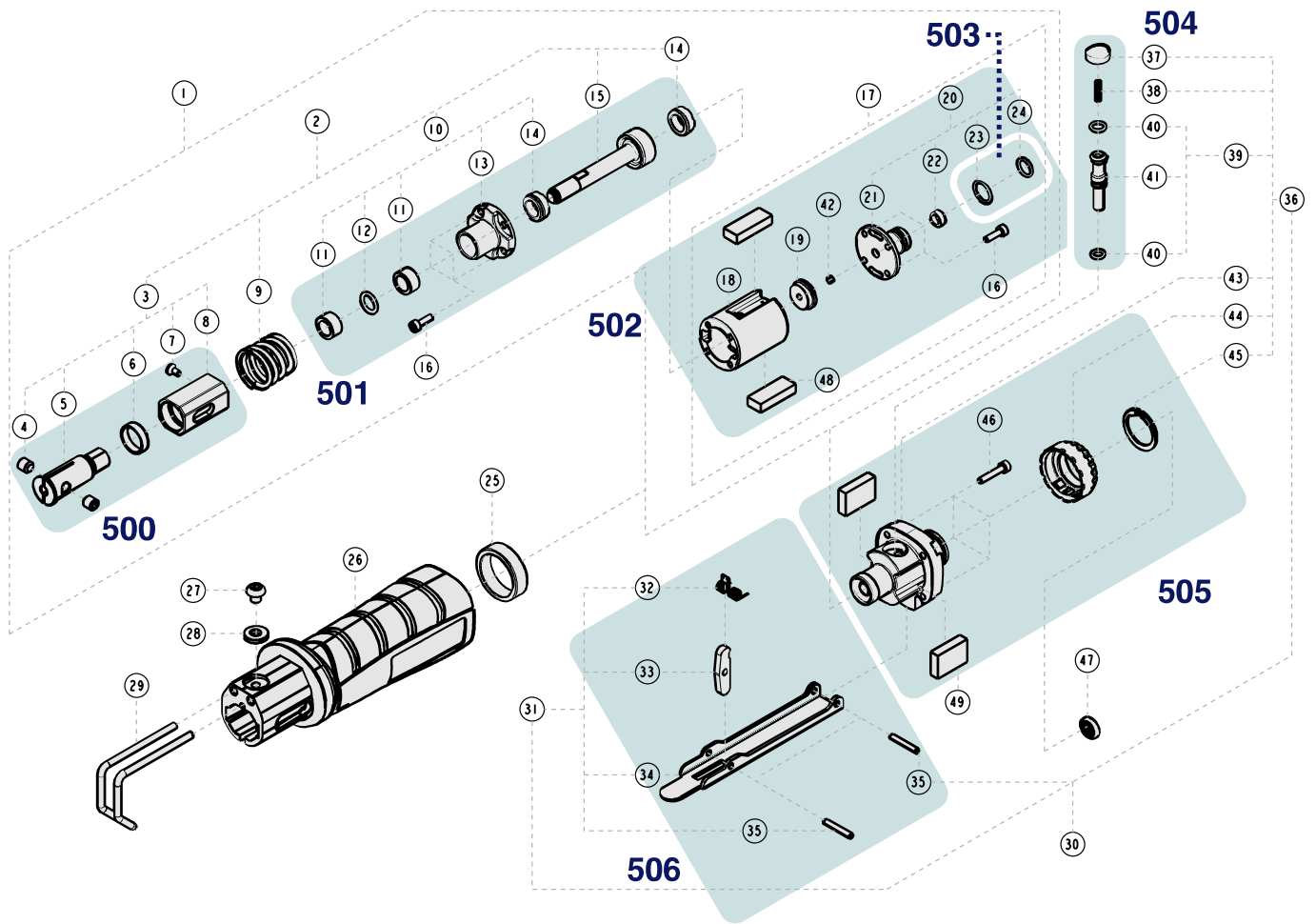



# Ersatzteile 9034 P-2

Spare parts · Pièces de rechange



| Pos | HAZET No.      | Bezeichnung  | Designation  | Désignation   |  |
|-----|----------------|--|--|---|---|
| 9   | 9034 P-2-01    | Feder  | Spring   | Ressort   | 1   |
| 29  | 9034 P-2-02    | Schnittführung   | Cut guide  | Guide-coupe   | 1   |
| 500 | 9034 P-2-03/6  | Sägeblatthalter · Inhalt: 4 (2x) · 5 · 6 · 7 · 8                               | Saw blade holder · Contents: 4 (2x) · 5 · 6 · 7 · 8                            | Support pour lame de scie · Contenu : 4 (2x) · 5 · 6 · 7 · 8                    | 6   |
| 501 | 9034 P-2-04/7  | Kolben Satz · Inhalt: 11 (2x) · 12 · 13 · 14 (2x) · 15                         | Piston set · Contents: 11 (2x) · 12 · 13 · 14 (2x) · 15                        | Jeu de pistons · Contenu : 11 (2x) · 12 · 13 · 14 (2x) · 15                     | 7   |
| 502 | 9034 P-2-05/14 | Zylindereinheit · Inhalt: 16 (4x) · 18 · 19 · 21 · 22 · 23 · 24 · 42 · 48 (2x) | Cylinder unit · Contents: 16 (4x) · 18 · 19 · 21 · 22 · 23 · 24 · 42 · 48 (2x) | Unité de vérin · Contenu : 16 (4x) · 18 · 19 · 21 · 22 · 23 · 24 · 42 · 48 (2x) | 4   |
| 503 | 9034 P-2-06/10 | Dichtungs Satz · Inhalt: 23 (5x) · 24 (5x)                                     | Gasket set · Contents: 23 (5x) · 24 (5x)                                       | Jeu de joints · Contenu : 23 (5x) · 24 (5x)                                     | 10  |
| 504 | 9034 P-2-07/5  | Ventil-Einheit · Inhalt: 37 · 38 · 40 (2x) · 41                                | Valve unit · Contents: 37 · 38 · 40 (2x) · 41                                  | Unité de soupape · Contenu : 37 · 38 · 40 (2x) · 41                             | 5   |
| 505 | 9034 P-2-08/9  | Gehäuse · hinten · Inhalt: 43 · 44 · 45 · 46 (4x) · 49 (2x)                    | Housing · rear · Contents: 43 · 44 · 45 · 46 (4x) · 49 (2x)                    | Boîtier · arrière · Contenu : 43 · 44 · 45 · 46 (4x) · 49 (2x)                  | 9   |
| 506 | 9034 P-2-09/5  | Abzughebel · Inhalt: 32 · 33 · 34 · 35 (2x)                                    | Trigger · Contents: 32 · 33 · 34 · 35 (2x)                                     | Lever de tirage · Contenu : 32 · 33 · 34 · 35 (2x)                              | 5   |



DE

**HAZET Service online:**  
[www.hazet.de/de/home/service/](http://www.hazet.de/de/home/service/)



EN





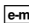
DE


**HAZET Ersatzteil-Shop**  
**HAZET Spare-parts-shop:**  
[www.hazet.de/ersatzteil-shop](http://www.hazet.de/ersatzteil-shop)




EN

Zur Bestellung und für Rückfragen wenden Sie sich bitte an unsere Service-Abteilung  
For Orders and questions please refer to our service-centre

 +49 (0) 21 91 / 7 92 355 ·  +49 (0) 21 91 / 7 92 523 ·  [service-center@hazet.de](mailto:service-center@hazet.de)

**HAZET-WERK** – Hermann Zerver GmbH & Co. KG ·  10 04 61 · 42804 REMSCHEID

 Gùldenwerther Bahnhofstrasse 25 – 29 · 42857 REMSCHEID · GERMANY