

Congratulazioni per aver acquistato un prodotto per sospensioni ad aria Arnott®. Arnott Incorporated è orgogliosa di offrire ai suoi clienti un prodotto di alta qualità al prezzo di mercato più competitivo. Ringraziamo per la fiducia dimostrata nella nostra azienda e nel nostro prodotto.

Per sfruttare al meglio tutti i vantaggi di questo sistema è essenziale eseguire una corretta installazione. Si raccomanda di dedicare qualche istante alla lettura di queste istruzioni per l'installazione prima di accingersi ad installare i componenti sul proprio veicolo. La rimozione e l'installazione dei prodotti per sospensioni ad aria dovrebbero essere eseguite esclusivamente da un professionista qualificato in possesso di certificazione ASE.

È altrettanto importante essere consapevoli di tutte le misure di sicurezza necessarie prima di installare il nuovo sistema di sospensione ad aria. Tali misure prevedono il sollevamento e l'immobilizzazione del veicolo e l'isolamento di qualsiasi energia accumulata per evitare possibili lesioni personali o danni materiali.

"Engineered to Ride, Built to Last®"



AVVERTENZA: Il sistema di sospensione ad aria è pressurizzato (fino a 10 bar o 150 lbf/in). Verificare che la pressione sia stata scaricata e scollegare l'alimentazione al sistema di sospensione ad aria prima dello smontaggio. Evitare l'introduzione di sporcizia e grasso all'interno del sistema. Indossare sempre dispositivi di protezione per mani, orecchie e occhi quando si interviene sul sistema di sospensione ad aria.

Arnott® si impegna per garantire la qualità dei suoi prodotti. Per qualsiasi dubbio o problema relativo ad un prodotto Arnott, contattare Arnott al numero **800-251-8993** durante il normale orario d'ufficio o inviare una e-mail a techassistance@arnottinc.com.
(All'interno dell'Unione europea chiamare il numero **+31 (0)73 7850 580** o inviare una e-mail a info@arnotteurope.com.)

INFORMAZIONI DI CARATTERE GENERALE:

La lettura di questo manuale implica l'accettazione delle condizioni del contratto generale di esonero dalle responsabilità e di manleva, il cui testo completo è disponibile sul sito www.arnottinc.com.

- Non immagazzinare a temperature inferiori a -15°C (5°F) o superiori a 50°C (122°F).
- Prestare attenzione a non danneggiare tubazioni e cavi.
- La rimozione e l'installazione devono essere eseguiti da personale adeguatamente qualificato.
- Utilizzare il software diagnostico del costruttore del veicolo.

ATTENZIONE: *Interventi non conformi alle istruzioni o eseguiti in sequenza diversa da quella indicata possono provocare danni al veicolo ed al sistema di sospensione ad aria.*



Per evitare possibili cortocircuiti durante l'intervento su componenti elettrici, consultare le istruzioni del libretto di uso e manutenzione del veicolo per lo stacco della batteria.



Fare riferimento al libretto di uso e manutenzione del veicolo, al manuale di manutenzione, o rivolgersi al concessionario, per individuare l'ubicazione dei punti di sollevamento con martinetto sul veicolo e per le altre istruzioni di sicurezza e manutenzione. Non devono in alcun caso essere eseguiti interventi al di sotto del veicolo se questo non è supportato in modo idoneo; in caso contrario esiste il rischio di lesioni gravi e letali.

RIMOZIONE DEL SOFFIETTO AD ARIA

1. SOLLEVARE IL VEICOLO.
2. SMONTARE LA RUOTA POSTERIORE. (FIGURA A)



FIGURA A

3. INDIVIDUARE E SCOLLEGARE LA TUBAZIONE DELL'ARIA DALLA PARTE POSTERIORE DEL SOFFIETTO SVITANDO IL RACCORDO DELLA TUBAZIONE. (FIGURE B, C)



FIGURA B



FIGURA C

4. SVITARE E RIMUOVERE DADO E BULLONE DEL COLLEGAMENTO DELLA BARRA STABILIZZATRICE. (FIGURE D, E)

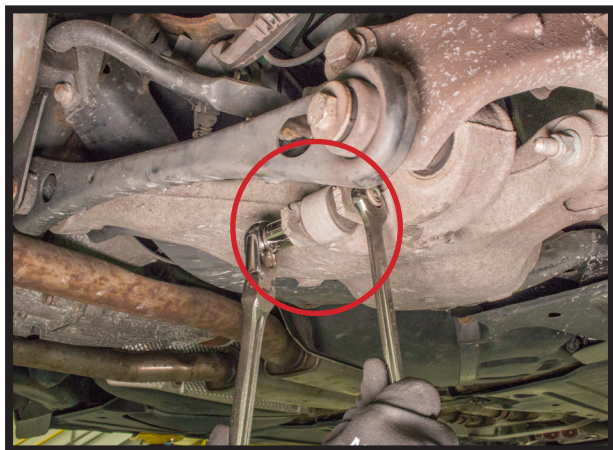


FIGURA D



FIGURA E

5. ALLENTARE E RIMUOVERE IL BULLONE DEL BRACCIO INFERIORE DELL'AMMORTIZZATORE. (FIGURA F)



FIGURA F

6. SCOLLEGARE IL CONNETTORE ELETTRICO DEL SENSORE DELLA VELOCITÀ DELLA RUOTA. (FIGURA G)



FIGURA G

7. SVITARE E RIMUOVERE LA VITE DI RITEGNO DALLA PARTE INFERIORE DEL SOFFIETTO AD ARIA. (FIGURE H, I)

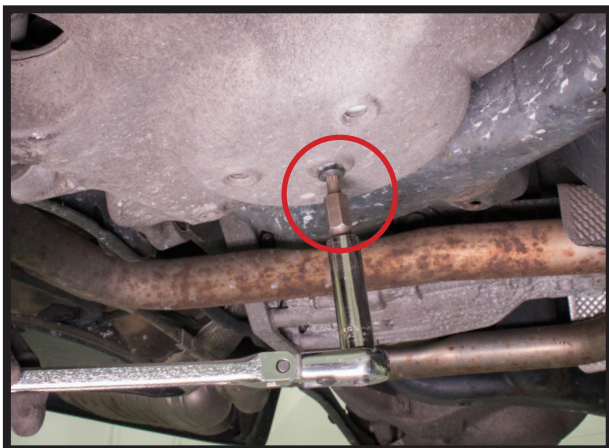


FIGURA H



FIGURA I

8. UTILIZZARE UN PALANCHINO PER FORZARE LA FLESSIONE DELLA SOSPENSIONE E CONSENTIRE LA RIMOZIONE DEL SOFFIETTO AD ARIA. (FIGURA J)



FIGURA J

9. SMONTARE IL SOFFIETTO AD ARIA DAL VEICOLO. (FIGURA K)



FIGURA K

10. L'OPERAZIONE DI RIMOZIONE È TERMINATA.

INSTALLAZIONE DEL SOFFIETTO AD ARIA



Durante la sequenza di installazione, serrare tutti i dadi e le viti secondo le specifiche indicate dal costruttore.

1. PER L'INSTALLAZIONE DEL SOFFIETTO, INVERTIRE LA SEQUENZA DI RIMOZIONE.

NOTA:

SEGUIRE LE ISTRUZIONI FORNITE IN QUESTO DOCUMENTO PER L'UTILIZZO CORRETTO DEL RACCORDO DELLA TUBAZIONE DELL'ARIA PREINSTALLATO. UN UTILIZZO IMPROPRIO PUÒ DANNEGGIARE IL PRODOTTO E INVALIDARE LA GARANZIA.