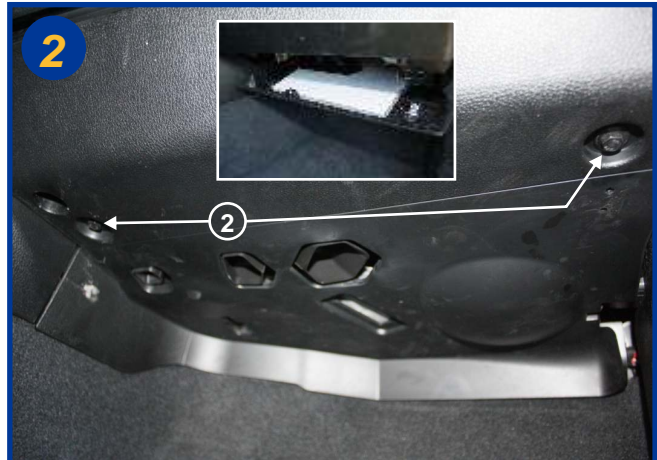




## Montage sur: BMW Série 1 (F20/F21)



Le filtre d'habitacle est situé à l'intérieur du véhicule, coté passager sous la boîte à gants (1).



Sous la boîte à gants, dévisser les 2 vis hexagonales de 10 (2) et dégraffer le carter plastique (voir encadré). Extraire ce carter dans sa totalité.



Dévisser ensuite les 2 vis torx (T20) (3) et à l'aide de la patte plastique (4) ouvrir le boîtier filtrant. Attention, il est articulé sur la gauche et il n'est pas nécessaire de le retirer totalement.



Extraire l'élément filtrant usagé et procéder à son remplacement. Le remontage s'effectue dans l'ordre inverse du démontage.

**FREQUENCE DE CHANGEMENT: 1FOIS PAR AN OU 15000 KMS**  
**TEMPS DE REMPLACEMENT : 25 minutes**