

- VOLKSWAGEN JETTA III
- VOLKSWAGEN PASSAT VI (3C2, 3C5)  
VOLKSWAGEN PASSAT CC (357)
- VOLKSWAGEN TOURAN
- VOLKSWAGEN GOLF V
- VOLKSWAGEN GOLF VI
- SEAT LEON II
- SEAT ALTEA
- AUDI TT II, TTS (Type 8J3, 8J9)
- AUDI A3 II, S3 II (8P1)
- VOLKSWAGEN CADDY III
- SKODA OCTAVIA II (Type 1Z)
- SKODA SUPERB II (Type 3T)
- SKODA YETI
- AUDI Q3 (8U)

IE03

**mistat** FILTRATION HB166-1

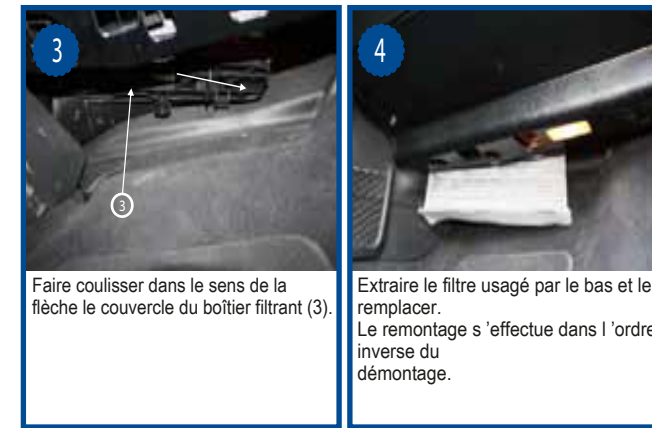


Montage sur:  
**AUDI A3 II, S3 II (8P1)**



Le filtre d'habitacle est situé à l'intérieur du véhicule, coté passager sous la boîte à gants (1)..

Dévisser les 2 vis plastique (2) et retirer le carter souple sous la boîte à gants.



Faire coulisser dans le sens de la flèche le couvercle du boîtier filtrant (3).

Extraire le filtre usagé par le bas et le remplacer.  
Le remontage s'effectue dans l'ordre inverse du démontage.

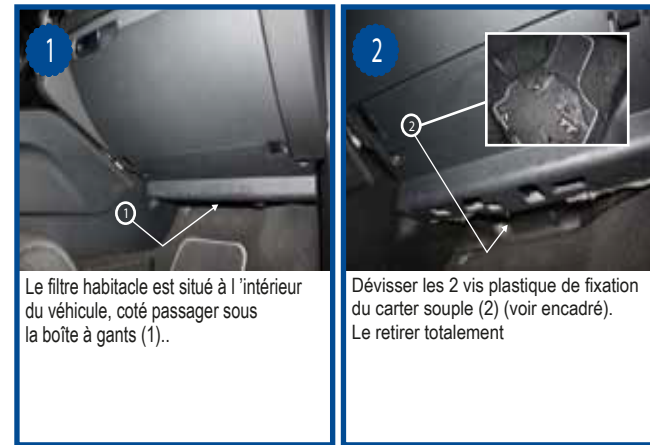
FREQUENCE DE CHANGEMENT: 1FOIS PAR AN OU 15000 KMS  
TEMPS DE REMPLACEMENT : 15 minutes

Web: [www.misfat.com.tn](http://www.misfat.com.tn) Email: [misfat@misfat.com.tn](mailto:misfat@misfat.com.tn)

**mistat** FILTRATION HB166-2

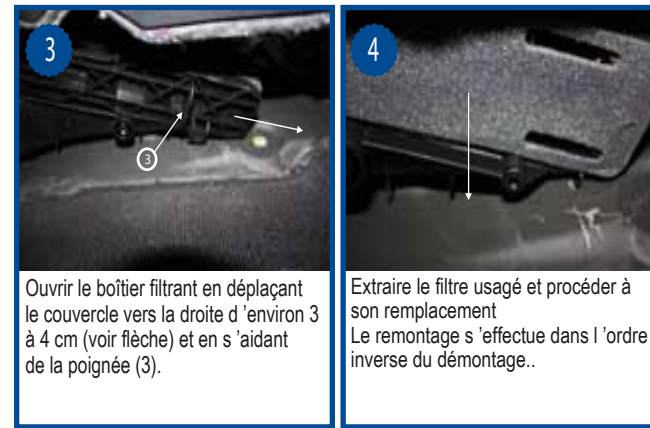


Montage sur:  
**AUDI TT II, TTS (Type 8J3, 8J9)**



Le filtre habitacle est situé à l'intérieur du véhicule, coté passager sous la boîte à gants (1)..

Dévisser les 2 vis plastique de fixation du carter souple (2) (voir encadré). Le retirer totalement



Ouvrir le boîtier filtrant en déplaçant le couvercle vers la droite d'environ 3 à 4 cm (voir flèche) et en s'aidant de la poignée (3).

Extraire le filtre usagé et procéder à son remplacement  
Le remontage s'effectue dans l'ordre inverse du démontage..

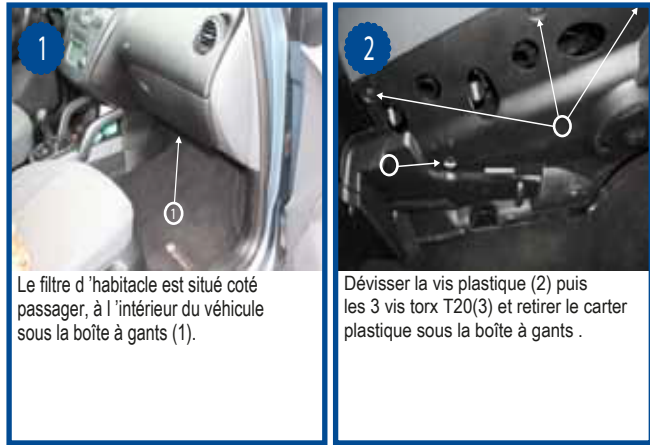
FREQUENCE DE CHANGEMENT: 1FOIS PAR AN OU 15000 KMS  
TEMPS DE REMPLACEMENT : 15 à 20 minutes

Web: [www.misfat.com.tn](http://www.misfat.com.tn) Email: [misfat@misfat.com.tn](mailto:misfat@misfat.com.tn)

**mistat** FILTRATION HB166-3

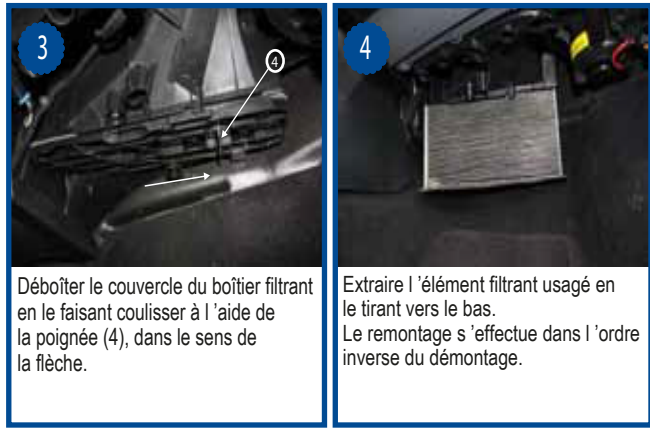


Montage sur:  
**SEAT ALTEA**



Le filtre d'habitacle est situé coté passager, à l'intérieur du véhicule sous la boîte à gants (1).

Dévisser la vis plastique (2) puis les 3 vis torx T20(3) et retirer le carter plastique sous la boîte à gants .



Déboîter le couvercle du boîtier filtrant en le faisant coulisser à l'aide de la poignée (4), dans le sens de la flèche.

Extraire l'élément filtrant usagé en le tirant vers le bas.  
Le remontage s'effectue dans l'ordre inverse du démontage.

FREQUENCE DE CHANGEMENT: 1FOIS PAR AN OU 15000 KMS  
TEMPS DE REMPLACEMENT : 15 minutes

Web: [www.misfat.com.tn](http://www.misfat.com.tn) Email: [misfat@misfat.com.tn](mailto:misfat@misfat.com.tn)

**mistat** FILTRATION HB166-4



Montage sur:  
**SEAT LEON II**



Le filtre d'habitacle est situé à l'intérieur du véhicule, coté passager sous la boîte à gants (1).

Dévisser les 2 vis plastique (2) et retirer le carter souple dans sa totalité.



Faire coulisser le couvercle du boîtier filtrant (3) dans le sens de la flèche et le retirer.

Extraire l'élément filtrant usagé vers le bas et procéder à son remplacement  
Le remontage s'effectue dans l'ordre inverse du démontage..

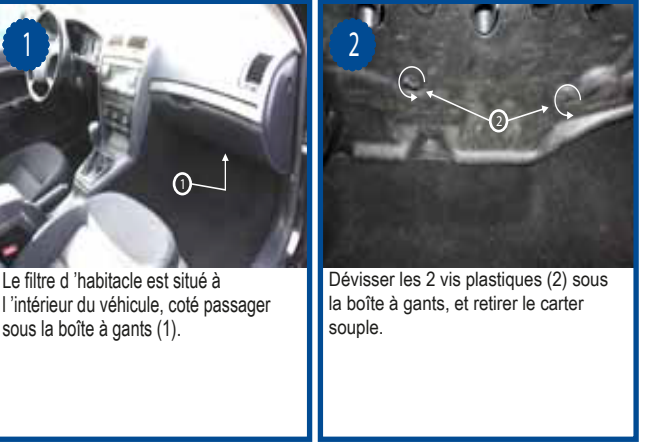
FREQUENCE DE CHANGEMENT: 1FOIS PAR AN OU 15000 KMS  
TEMPS DE REMPLACEMENT : 10 minutes

Web: [www.misfat.com.tn](http://www.misfat.com.tn) Email: [misfat@misfat.com.tn](mailto:misfat@misfat.com.tn)

**mistat** FILTRATION HB166-6



Montage sur:  
**SKODA OCTAVIA II (Type 1Z)**



Le filtre d'habitacle est situé à l'intérieur du véhicule, coté passager sous la boîte à gants (1).

Dévisser les 2 vis plastiques (2) sous la boîte à gants, et retirer le carter souple.



Faire coulisser le couvercle du boîtier filtrant (3) d'environ 2,5 cm vers la droite et l'extraire totalement.

Extraire l'élément filtrant usagé et procéder à son remplacement.  
Le remontage s'effectue dans l'ordre inverse du démontage.

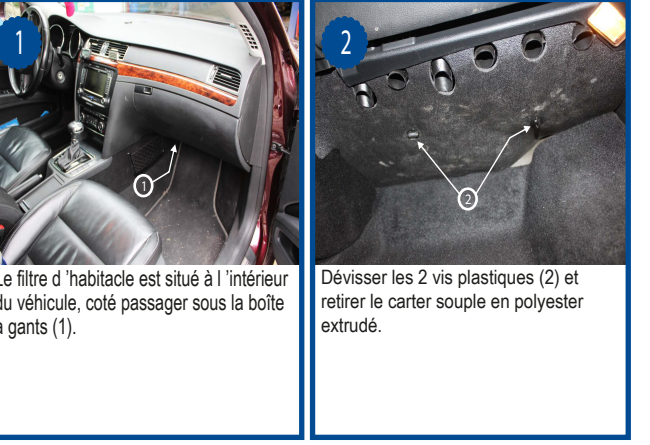
FREQUENCE DE CHANGEMENT: 1FOIS PAR AN OU 15000 KMS  
TEMPS DE REMPLACEMENT : 10 à 15 minutes

Web: [www.misfat.com.tn](http://www.misfat.com.tn) Email: [misfat@misfat.com.tn](mailto:misfat@misfat.com.tn)

**mistat** FILTRATION HB166-7



Montage sur:  
**SKODA SUPERB II (Type 3T)**



Le filtre d'habitacle est situé à l'intérieur du véhicule, coté passager sous la boîte à gants (1).

Dévisser les 2 vis plastiques (2) et retirer le carter souple en polyester extrudé.



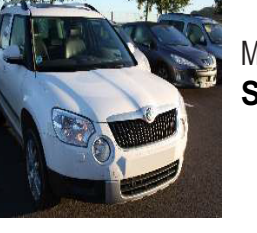
Ouvrir le boîtier filtrant en faisant coulisser le couvercle vers la droite d'environ 2,5 cm pour dégager les ergots à l'aide de la poignée (3).

Sortir le filtre usagé de son boîtier vers le bas et procéder à son remplacement.  
Le remontage s'effectue dans l'ordre inverse du démontage.

FREQUENCE DE CHANGEMENT: 1FOIS PAR AN OU 15000 KMS  
TEMPS DE REMPLACEMENT : 10 à 15 minutes

Web: [www.misfat.com.tn](http://www.misfat.com.tn) Email: [misfat@misfat.com.tn](mailto:misfat@misfat.com.tn)

**mistat** FILTRATION HB166-8

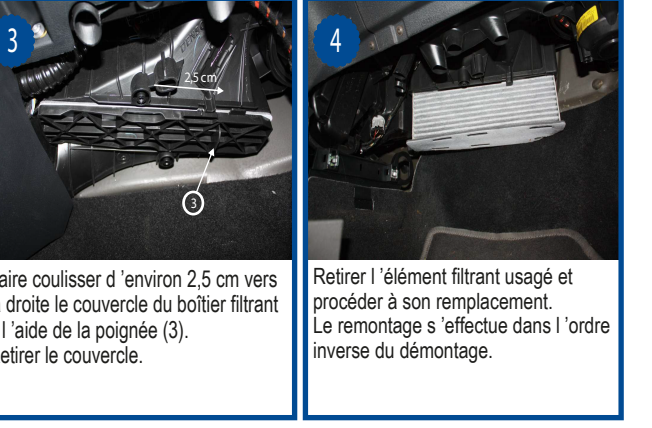


Montage sur:  
**SKODA YETI**



Le filtre d'habitacle est situé à l'intérieur du véhicule, coté passager sous la boîte à gants (1).

Dévisser les 2 vis plastiques (2) et extraire dans sa totalité le carter souple en mousse.



Faire coulisser d'environ 2,5 cm vers la droite le couvercle du boîtier filtrant à l'aide de la poignée (3). Retirer le couvercle.

Retirer l'élément filtrant usagé et procéder à son remplacement.  
Le remontage s'effectue dans l'ordre inverse du démontage.

FREQUENCE DE CHANGEMENT: 1FOIS PAR AN OU 15000 KMS  
TEMPS DE REMPLACEMENT : 15 à 20 minutes

Web: [www.misfat.com.tn](http://www.misfat.com.tn) Email: [misfat@misfat.com.tn](mailto:misfat@misfat.com.tn)





Montage sur:  
**VOLKSWAGEN CADDY III**

<p>Le filtre d'habitacle est situé à l'intérieur du véhicule, coté passager sous la boîte à gants, coté console (1).</p>	<p>Dégrafer le carter coté console centrale (2), dévisser les 2 vis plastiques sous la boîte à gants et extraire le carter souple (3)..</p>

<p>Pour ouvrir le boîtier filtrant, faire coulisser le couvercle vers la droite d'environ 3 cm et le retirer (faire attention que le couvercle soit bien dégagé pour éviter de casser les ergots)</p>	<p>Extraire le filtre par le bas et procéder à son changement. Le remontage s'effectue dans l'ordre inverse du démontage.</p>

FREQUENCE DE CHANGEMENT: 1FOIS PAR AN OU 15000 KMS  
TEMPS DE REMPLACEMENT : 15 à 20 minutes



Montage sur:  
**VOLKSWAGEN GOLF V**

<p>Le filtre d'habitacle est situé à l'intérieur du véhicule, coté passager sous la boîte à gants (1).</p>	<p>Dévisser les 2 vis plastique (2) et retirer la protection souple (3).</p>

<p>Faire coulisser le couvercle du boîtier dans le sens de la flèche et le retirer.</p>	<p>Extraire l'élément filtrant en le tirant vers le bas. Le remontage s'effectue dans l'ordre inverse du démontage.</p>

FREQUENCE DE CHANGEMENT: 1FOIS PAR AN OU 15000 KMS  
TEMPS DE REMPLACEMENT : 10 minutes



Montage sur:  
**VOLKSWAGEN GOLF VI**

<p>Le boîtier filtrant est situé à l'intérieur du véhicule sous la boîte à gants, coté passager (voir flèche 1)</p>	<p>Dévisser les 2 vis plastiques (repère 2) puis retirer le cache (repère 3)</p>

<p>Après avoir localisé le boîtier filtrant, faire coulisser le couvercle de fermeture usagé vers le bas et remplacez-le d'environ 20 mm dans le sens de la flèche et retirez-le. 6 ergots sont prévus pour assurer la fermeture et maintenir l'élément filtrant en place (repère 4)</p>	<p>Faire coulisser l'élément filtrant usagé vers le bas et remplacez-le (voir flèche). Le remontage s'effectue alors dans l'ordre inverse du démontage</p>

FREQUENCE DE CHANGEMENT: 1FOIS PAR AN OU 15000 KMS  
TEMPS DE REMPLACEMENT : 10 minutes



Montage sur:  
**VOLKSWAGEN JETTA III**

<p>Le filtre d'habitacle est situé à l'intérieur du véhicule, coté passage sous la boîte à gants (1).</p>	<p>Dévisser les 2 vis en plastique (2) et extraire le cache souple.</p>

<p>Faire coulisser le couvercle du boîtier filtrant dans le sens de la flèche et le retirer..</p>	<p>Extraire l'élément filtrant par le bas et le remplacer. Le remontage s'effectue dans l'ordre inverse du démontage.</p>

FREQUENCE DE CHANGEMENT: 1FOIS PAR AN OU 15000 KMS  
TEMPS DE REMPLACEMENT : 15 minutes



Montage sur:  
**VOLKSWAGEN PASSAT VI (3C2, 3C5) PASSAT CC (357)**

<p>Le filtre d'habitacle est situé à l'intérieur du véhicule, coté passager sous la boîte à gants (1).</p>	<p>Retirer la protection souple en mousse (2) après avoir dévissé les 2 fixations (3)..</p>

<p>Faire coulisser le couvercle du boîtier filtrant dans le sens de la flèche (4) à l'aide de la poignée (5).</p>	<p>Extraire l'élément filtrant usagé en le tirant vers le bas, procéder à son remplacement. Le remontage s'effectue dans l'ordre inverse du démontage.</p>

FREQUENCE DE CHANGEMENT: 1FOIS PAR AN OU 15000 KMS  
TEMPS DE REMPLACEMENT : 10 à 15 minutes



Montage sur:  
**VOLKSWAGEN TIGUAN**

<p>Le filtre d'habitacle est situé à l'intérieur du véhicule, coté passager sous la boîte à gants (1).</p>	<p>Sous la boîte à gants, dévisser les 2 vis plastiques (2) et extraire dans sa totalité le carter souple.</p>

<p>A l'aide de la poignée (3) sur le couvercle du boîtier filtrant, faire coulisser celui-ci dans le sens de la flèche pour dégager les ergots et le retirer..</p>	<p>Extraire l'élément filtrant par le bas et procéder à son remplacement. Le remontage s'effectue dans l'ordre inverse du démontage.</p>

FREQUENCE DE CHANGEMENT: 1FOIS PAR AN OU 15000 KMS  
TEMPS DE REMPLACEMENT : 10 à 15 minutes

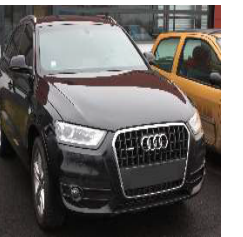


Montage sur:  
**VOLKSWAGEN TOURAN**

<p>L'élément filtrant est situé à l'intérieur de l'habitacle coté passager sous la boîte à gants (voir flèche 1)</p>	<p>Dévisser les écrous plastiques (voir flèche 2) et retirer le cache souple (3).</p>

<p>Dégrafer le cache latéral de la console centrale (4) et le retirer..</p>	<p>L'accès au filtre habitacle est aisé, il suffit de faire coulisser le couvercle (5) vers la gauche et le retirer. L'élément filtrant peut alors être tiré vers le bas (6). Le remontage s'effectue dans l'ordre inverse du démontage.</p>

FREQUENCE DE CHANGEMENT: 1FOIS PAR AN OU 15000 KMS  
TEMPS DE REMPLACEMENT : 20 minutes



Montage sur:  
**AUDI Q3 (8U)**

<p>Le filtre d'habitacle est situé à l'intérieur du véhicule, coté passager sous la boîte à gants (1).</p>	<p>Dévisser les 2 vis plastique (2) et extraire totalement le carter souple.</p>

<p>Pour ouvrir le boîtier filtrant, faire coulisser son couvercle d'environ 2,5 cm dans le sens de la flèche. Faire attention les ergots sur la face interne du couvercle sont relativement fragiles.</p>	<p>Extraire vers le bas l'élément filtrant usagé et le remplacer. Le remontage s'effectue dans l'ordre inverse du démontage.</p>

FREQUENCE DE CHANGEMENT: 1FOIS PAR AN OU 15000 KMS  
TEMPS DE REMPLACEMENT : 15 minutes