



Set de extindere

Pentru aparate de înaltă tensiune STOP&GO formate din două plăci de contact din oțel inoxidabil

Necesar pentru compartimente motor mai mari ca de ex. la SUV-uri, autorolote.



Nr. art. 07502 adaptabil pentru STOP&GO:

› 07501 - 1 PLUS

Nr. art. 07507 adaptabil pentru STOP&GO:

› 07506 - 6 PLUS-MINUS

› 07566 - 7 PLUS-MINUS

› 07544 - 8 PLUS-MINUS

Nr. art. 07557 adaptabil pentru STOP&GO:

› 07508 - 6 PLUS-MINUS SKT

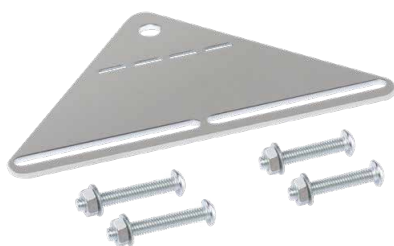
› 07571 - 7 PLUS-MINUS SKT

› 07542 - 8 PLUS-MINUS SKT



Colțar de fixare

Colțar de fixare universal pentru toate aparatele STOP&GO de apărare contra jderilor



- › Montare simplificată pentru toate aparatele STOP&GO
- › Fixarea aparatului de apărare contra jderilor în compartimentul motorului cu numai un șurub
- › Este posibilă orientarea individuală a ultrasunetelor
- › Inclusiv șuruburi, piulițe și șaibe

Cod art. 07599 | Ambalaj: Cutie pliabilă

Înterupător de contact capotă

Înterupător de schimb pentru aparatele 1 PLUS, 6 PLUS-MINUS și 6 PLUS-MINUS SKT



Nr. art. 07505 adaptabil pentru STOP&GO:

› 07501 - 1 PLUS

› 07506 - 6 PLUS-MINUS

› 07508 - 6 PLUS-MINUS SKT



2 x baterie buton 3 V CR2477

Baterii de schimb



Nr. art. 07590 adaptabil pentru STOP&GO:

› 07533 - 4B

› 07544 - 8 PLUS-MINUS

› 07542 - 8 PLUS-MINUS SKT

