

Aplicações:

Toyota Estima (Lucida/Emina) 2.2DT 1992 > 1999

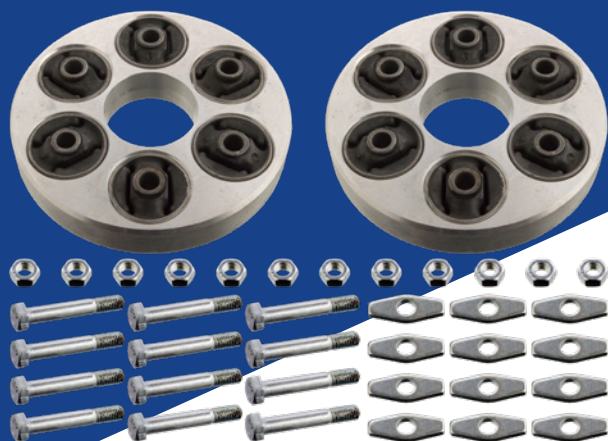


Figura 1

PT

## Jogo de juntas flexíveis para veio de transmissão

Os modelos Toyota Estima, Lucida e Emina estão sujeitos com regularidade a uma falha no acoplamento do veio de transmissão auxiliar.

O alternador, o compressor de ar condicionado, a bomba de direção assistida, e a ventoinha de refrigeração estão à frente do motor, em posição central no veículo, e são acionados através do veio de transmissão auxiliar. Caso o estado da junta flexível se deteriorar, isto pode resultar na separação da borracha do suporte metálico, e no rápido desgaste das juntas.

O desgaste da junta flexível está geralmente associado a ruídos e vibrações excessivos a uma baixa velocidade, e deve ser reparado através da substituição da junta flexível presente em cada extremidade do veio auxiliar.

A Blue Print oferece o kit completo ADT38016 para as aplicações acima referidas, que inclui duas juntas flexíveis e todas as fixações.

### Recomendações de Instalação

- Assinale as flanges do veio antes de remover e reinstalar na mesma posição (isto irá permitir manter o equilíbrio correto do veio).
- Se possível, evite remover o suporte com formato de "ferradura" (figura 1), que pode dificultar o acesso aos parafusos de retenção da junta flexível dianteira. Isto deverá ser possível utilizando uma chave de caixa com uma extensão, enquanto roda o veio para aceder a cada parafuso. A posição do suporte "ferradura" é definida pelo fabricante, para um alinhamento correto. Se for necessária a remoção, certifique-se que assinala previamente a posição inicial.
- Remova qualquer corrosão das flanges do veio de transmissão antes de reinstalar (especialmente a junta flexível do lado do motor).

Para mais informação, visite: [partsfinder.bilsteingroup.com](http://partsfinder.bilsteingroup.com)