

# Blue Print

## ADT380145, ADT38056C



Aplicaciones:

Toyota Hiace todos los modelos 1995>



Cojinete De Poliuretano  
- ADT380145



Soporte completo - ADT38056C

ES

## Cambio del cojinete del soporte del diferencial trasero del Toyota Hiace

Los modelos Hiace de Toyota (1995>) están equipados con un eje posterior independiente. El alojamiento del diferencial se apoya sobre un gran soporte atornillado entre la carcasa del diferencial y el chasis. Este soporte tiene un cojinete en el extremo del chasis, que permite una cierta cantidad de flexión/movimiento para amortiguar las fuerzas aplicadas por el embrague, la caja de cambios y la transmisión.

El cojinete es un punto débil y es normal que se desgaste, dando como resultado un ruido tipo "clonk" cada vez más fuerte cuando se aprieta y se suelta el acelerador.

**Toyota sólo vende el cojinete con el soporte completo y Blue Print vende el mismo soporte desde 2007 - referencia de la pieza ADT38056C.**

Blue Print dispone de un cojinete de sustitución, fabricado con un poliuretano mucho más duradero, que ofrece niveles de rendimiento similares, con una vida útil mucho más larga que el artículo de caucho original. Además, no tendrá que cambiar todo el soporte ... solo la parte dañada.

Este cojinete de alta calidad dura mucho más que el cojinete original y además tiene una garantía de 3 años sin límite de kilometraje.

A continuación, se incluye una guía para cambiar el cojinete del soporte del diferencial.

**Necesitará entre 45 minutos y 1 hora para realizar la reparación.**

**Nota:** Observe cómo está montado el cojinete original antes de empezar el trabajo. La parte más larga del tubo de compresión está hacia el lado derecho del vehículo el cojinete entra en el soporte por este lado y sobresale ligeramente por el otro. También verá una "cara plana" en la superficie frontal inferior del soporte, colóquelo en la posición de las 6 en punto respecto a ésta última.



- Primero sujete el alojamiento del diferencial con un gato hidráulico de transmisiones o similar. A continuación, retire la tuerca, los pernos delanteros y después las dos tuercas traseras. Ahora, tendrá que hacer descender el diferencial hasta poder retirar los pernos de la parte superior del alojamiento y podrá levantar el soporte libremente.



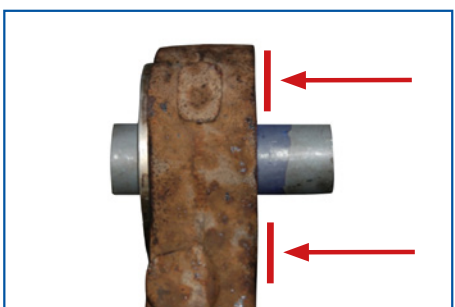
- A continuación presione el cojinete antiguo fuera del alojamiento, utilizando un punzón guía adecuado (62,5 mm) y un receptáculo.



- A continuación limpie el soporte para prepararlo para el montaje del nuevo cojinete.



- A continuación alinee las marcas del cojinete con el centro de la cara plana en la posición de las 6 en punto. Compruebe que el lado largo del tubo de compresión esté dirigido hacia el lado derecho del vehículo.



- Presione el cojinete para colocarlo en su lugar, hasta que el lado derecho del cojinete (tubo largo) quede insertado en el soporte.



- Vuelva a montar el soporte siguiendo los mismos pasos que realizo para desmontarlo pero a la inversa. Apriete los dos pernos que sujetan el soporte al alojamiento del diferencial con un par de apriete de 123 Nm y el perno frontal con un par de apriete de 118 Nm.
- El cambio del cojinete está hecho

Para obtener más información técnica visite: [partsfinder.bilsteingroup.com](http://partsfinder.bilsteingroup.com)