

Blue Print ADC47514, ADG07607

Adecuado para:
Hyundai, Mitsubishi diferentes modelos



ES

PRECAUCIÓN CORREA DENTADA DE MONTAJE

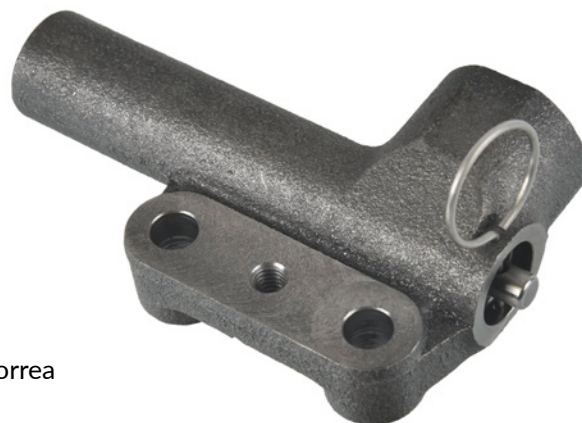
Este modelo de vehículo está equipado con un tensor manual de tipo hidráulico, y es ESENCIAL que al montar o tensar la correa de distribución se siga cuidadosamente el procedimiento del fabricante. Recomendamos que por norma se monte un tensor hidráulico nuevo. Sin embargo, si se tiene que utilizar el tensor original hay que prestar atención a lo siguiente:

Comprimir LENTAMENTE el tensor hidráulico, pues de lo contrario las válvulas hidráulicas del interior de la unidad se deformarán y harán que el tensor se “relaje” después del montaje. Emplee dos o tres minutos para comprimir el tensor.

Una vez montado, comprobar que la parte saliente del tensor hidráulico es correcto (3,8 - 4,8 mm). **ESPERAR AL MENOS 15 MINUTOS Y DESPUÉS VOLVER A COMPROBAR EL SALIENTE.** Si el saliente ha disminuido, sustituir el tensor.

Se aconseja una tercera comprobación del saliente del tensor o de la tensión de la correa después de un intervalo de tiempo más largo.

Blue Print recomienda sustituir por norma el tensor. Si tiene dudas acerca del estado del tensor hidráulico original, también hay que sustituirlo.



ADG07607
Tensor hidráulico de la correa
de distribución

Para obtener más información técnica visite: partsfinder.bilsteingroup.com