

# Blue Print ADBP990021

## Aplicações:

Toyota Land Cruiser (URJ20\*), Sequoia (UPK60, USK6\*),

Tundra (UPK5\*, USK5\*), Lexus LX460, LX570 (URJ2)

Motor: 1UR-FE, 3UR-FBE, 3UR-FE



PT

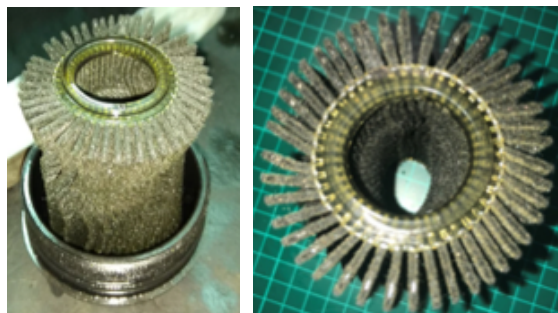
## Tampa do Filtro de Óleo

### Problema

A luz de aviso de baixa pressão do óleo está acesa e o veículo perde potência, além do ruído existente durante o seu funcionamento.

### Causa

É possível que o tubo de suporte central perfurado se solte da tampa ao remover o filtro de óleo antigo. Caso não seja detetado, poderá resultar no colapso interno do filtro de óleo - reduzindo o fluxo de óleo para o motor e causando potencialmente sérios danos no motor.



### Solução

Antes de instalar o novo filtro de óleo (ADT32126), verifique se o tubo de suporte está firmemente fixado à tampa do filtro de óleo. Caso esteja em falta, ou solto, substitua a tampa. Certifique-se de que lubrifica o O-ring de retenção com óleo do motor limpo antes de instalar e apertar a tampa a 25Nm.

Para mais informação, visite: [partsfinder.bilsteingroup.com](http://partsfinder.bilsteingroup.com)