

Blue Print ADBP990021

Applicabile a:

Toyota Land Cruiser (URJ20*), Sequoia (UPK60, USK6*),

Tundra (UPK5*, USK5*), Lexus LX460, LX570 (URJ2)

Motore: 1UR-FE, 3UR-FBE, 3UR-FE



IT

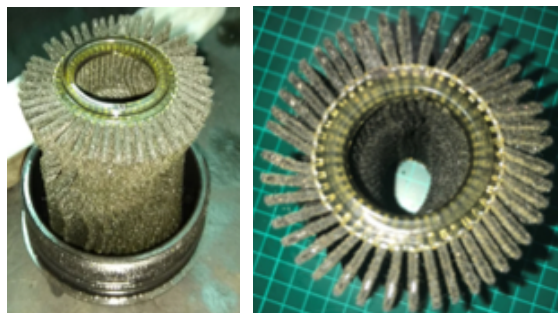
Coperchio filtro olio

Problema

La spia di bassa pressione dell'olio si accende e il veicolo perde potenza, oltre a diventare più rumoroso durante il funzionamento.

Causa

Durante la rimozione del vecchio filtro olio è possibile che il tubo centrale forato di supporto si stacchi dal tappo. Se ciò passa inosservato, il filtro dell'olio collassa verso l'interno, riducendo il flusso di olio al motore e causando potenzialmente danni catastrofici al motore.



Soluzione

Prima di montare un nuovo elemento del filtro olio (ADT32126), verificare che il tubo di supporto forato sia fissato saldamente al tappo dell'alloggiamento filtro olio. Se manca o è allentato, sostituire il cappuccio. Ricordarsi di lubrificare la guarnizione dell'o-ring con olio motore pulito prima del montaggio e serrare il tappo a 25 Nm.

Per ulteriori informazioni tecniche visitate: partsfinder.bilsteingroup.com