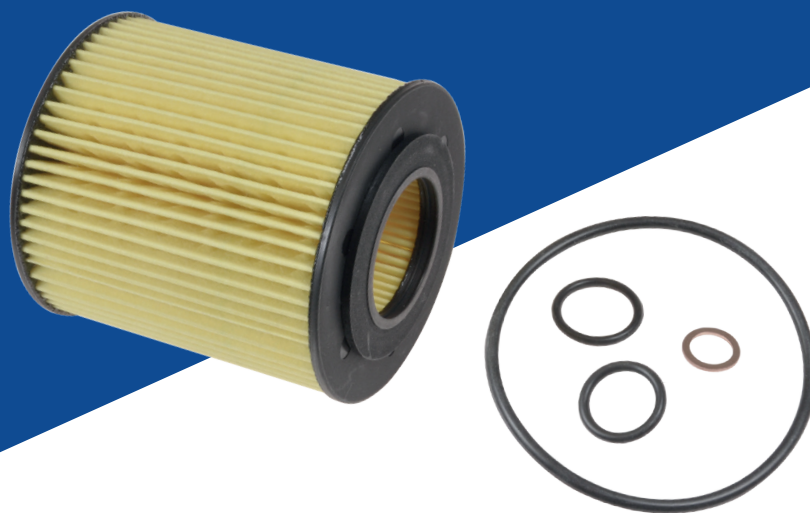


Blue Print ADB112106



Applicabile a:

BMW - 1 series - E81, E82, E87, E88. 3 series - E90, E91, E92, E93. 5 series - E60, E61
Engine: N40 - B16A, N42 - B18A, B20A, N43 - B16A, B16AA, B20A, N45 - B16A,
B16AC, B20A, N46 - B18A.



IT

Oil Filter with seal rings

Problema

Il motore è molto rumoroso e "sferraglia" all'avvio, con la spia della pressione dell'olio e il motore spia luminosa accesa. Il motore è in modalità di potenza ridotta ("limp home").

Possibile codice guasto memorizzato nella centralina controllo motore: controllo pressione olio motore 30C1.

Causa

Il filtro olio potrebbe essersi attorcigliato o rotto all'interno dell'alloggiamento, limitando così il flusso dell'olio.

Soluzione

Innanzitutto, controllare se l'olio motore è al livello corretto e regolare se necessario. Una volta controllato, eseguire un test diagnostico (utilizzando uno strumento diagnostico adatto) per verificare i codici di guasto e la pressione dell'olio motore. La pressione dell'olio può essere controllata anche dall'alloggiamento del filtro olio, utilizzando un apposito manometro esterno. La pressione minima dell'olio al minimo è di 1,5 bar (22 Psi) alla normale temperatura di esercizio.

Se la pressione dell'olio è inferiore a 1,5 bar (22 Psi), scaricare l'olio motore e rimuovere il filtro olio. Ispezionare l'elemento del filtro olio per verificare se è attorcigliato o rotto all'interno dell'alloggiamento del filtro stesso. In tal caso, sarà necessario sostituire l'olio motore e il filtro e ripetere il test.

Se l'elemento del filtro olio è completo, sostituirlo con un nuovo filtro olio, rabboccandolo con il grado e la quantità corretti di olio motore. Cancellare i codici di errore e ripetere il test. Se il problema persiste, saranno necessarie ulteriori indagini sulla valvola di controllo della pressione dell'olio, sulla pompa dell'olio, sul tenditore della catena distribuzione e sulle guide.

Per ulteriori informazioni tecniche visitate: partsfinder.bilsteingroup.com