

Biuletyn techniczny

Mitsubishi Shogun, Pajero – Piasta z łożyskiem koła

Dotyczy referencji: ADC48226

Dotyczy modeli: Mitsubishi Shogun/Pajero Modele: V64, V65, V68, V75, V78 1999>2006

Data edycji: 05/2007

Temat: Instrukcja montażu w samochodach Mitsubishi Pajero/Shogun 2000 >

Zanotowaliśmy wiele przypadków uszkodzenia piasty koła powstałych podczas jej montażu w samochodach Mitsubishi Pajero/Shogun wyprodukowanych po roku 2000.

Przestrzeganie poniższej procedury powinno ograniczyć występowanie usterek tego elementu.

Procedura montażu

1. Umieścić podkładkę na czopie półosi zaokrągloną stroną w kierunku nakrętki półosi.

Patrz -> zdjęcie po prawej

2. Dokręcić nakrętkę piasty momentem 200 ± 10 Nm.

UWAGA:

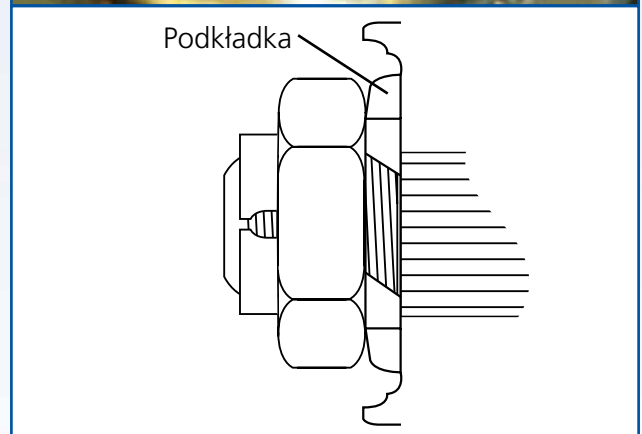
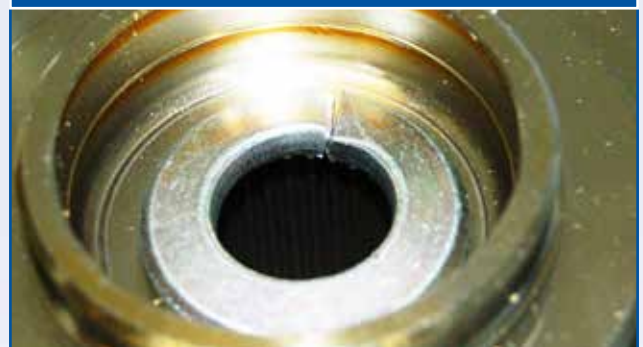
W trakcie montażu piasty, należy uważać, aby przed dokręceniem nakrętki półosi NIE dopuścić do obciążenia piasty masą pojazdu. Nie przestrzeganie tego zalecenia może prowadzić do uszkodzenia łożyska.

Zastosowania ADC48226:

- Mitsubishi Shogun V64, V68, V78, V65, V75.
- Mitsubishi Pajero V68, V78, V65, V75.



Prawidłowe ułożenie podkładki



Ważne informacje: Wszystkie techniczne informacje podawane są w dobrej wierze. Ferdinand Bilstein UK Ltd. zawsze rekomenduje aby obsługa i diagnostyka pojazdów była prowadzona tylko przez odpowiednio wykwalifikowane osoby przy użyciu właściwych narzędzi, w bezpiecznym otoczeniu dobrze wyposażonego warsztatu. Ferdinand Bilstein UK Ltd. i jego klienci nie mogą odpowiadać za złą interpretację powyższych informacji technicznych. Przedstawione zdjęcia są zamieszczone tylko w celach ilustracyjnych i mogą nie przedstawiać rzeczywistych produktów i pojazdów opisanych powyżej.



www.blue-print.com/pl
Blue Print is a bilstein group brand