

# NEW PRODUCT HIGHLIGHT | JULY 2020

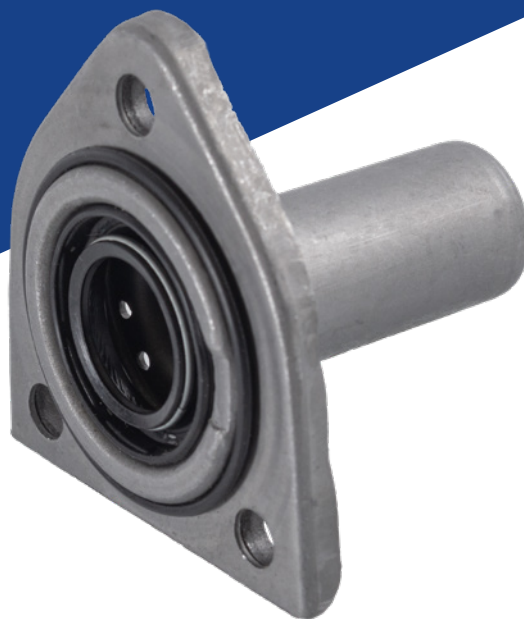


## Blue Print ADBP330000

Passend für:

Verschiedene Citroen-, DS-, Fiat-,  
Lancia- und Peugeot-Modelle

DE



### FÜHRUNGSHÜLSE FÜR KUPPLUNG

#### Funktion

Das Ausrücklager gleitet leichtgängig entlang seiner Längsachse und ermöglicht so das Ein- oder Auskuppeln der Kupplung. Es ist in der Getriebeglocke verbaut und enthält einen Wellendichtring, um die Kupplungseinheit vor dem Eindringen von Getriebeöl zu schützen.

#### Ausfallursache

Durch regelmäßiges Betätigen der Kupplung kann mit der Zeit Verschleiß an der Führungswelle auftreten. Dies kann beschleunigt werden, wenn bei einem Kupplungswechsel ein falsches Schmiermittel verwendet wurde. Darüber hinaus kann eine übermäßige Ansammlung von Staub und Schmutz den leichtgängigen Betrieb einschränken und ebenfalls zu Verschleiß führen.

Die Wiederverwendung einer verschlissenen Führungshülse kann zu Schwierigkeiten beim Ein- und/oder Auskuppeln der Kupplung führen. Der Wellendichtring kann durch Staub verunreinigt werden, der beim Verschleiß der Kupplung entsteht. Wenn der Dichtring ausfällt, kann der Kontakt mit dem Getriebeöl dazu führen, dass die Kupplung durchrutscht. Es wird empfohlen, die Führungshülse auf Verschleiß zu prüfen und gegebenenfalls zu ersetzen, wenn das Getriebe für Reparaturarbeiten oder den Kupplungsaustausch ausgebaut wird.

Weitere technische Informationen finden Sie unter: [partsfinder.bilsteingroup.com](https://partsfinder.bilsteingroup.com)