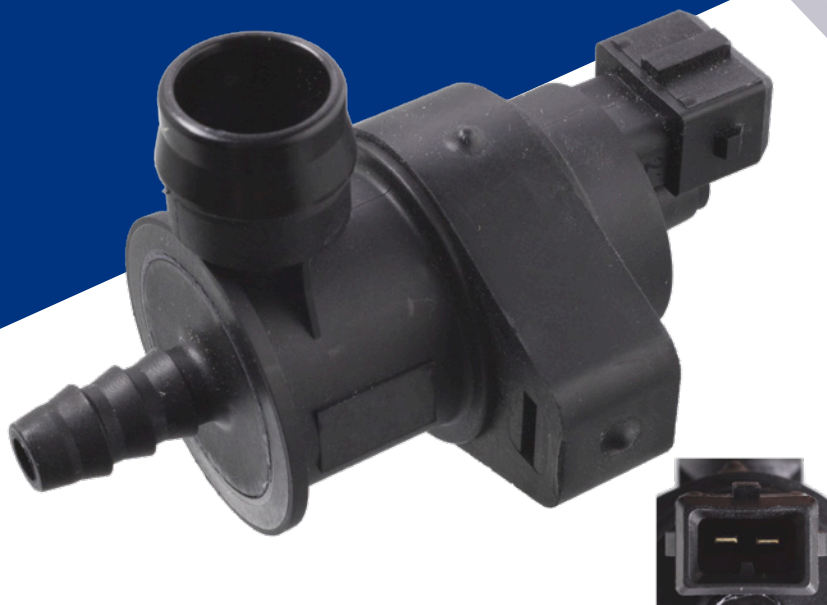


NUOVO PRODOTTO IN EVIDENZA | LUG2019 Blue Print ADG072129



Applicabile a:
Vari modelli Opel, Chevrolet

IT



VALVOLA SFIATO SERBATOIO

Funzione

Una valvola di sfiato del serbatoio carburante, fa parte del sistema di controllo delle emissioni per evaporazione del veicolo (EVAP). Il sistema è un circuito completamente chiuso progettato per mantenere stabile la pressione nel serbatoio, senza che i vapori del carburante fuoriescano nell'atmosfera. Il vapore si crea normalmente nel serbatoio del carburante a causa dell'evaporazione stessa del carburante. Viene quindi trasferito al serbatoio del sistema EVAP, quando la pressione dei vapori del carburante diventa eccessiva. Quando le condizioni operative del motore possono tollerare un ulteriore arricchimento, i vapori di carburante immagazzinati vengono rilasciati nel collettore di aspirazione e aggiunti al miscela aria/carburante in ingresso, dalla centralina controllo motore, azionando questa elettrovalvola.

Causa di malfunzionamento

Se la valvola è bloccata aperta, provoca una perdita d'aria illimitata nel collettore di aspirazione. Ciò si traduce in un funzionamento irregolare del motore e in un aumento dei livelli di emissioni.

Per ulteriori informazioni tecniche visitate: partsfinder.bilsteingroup.com