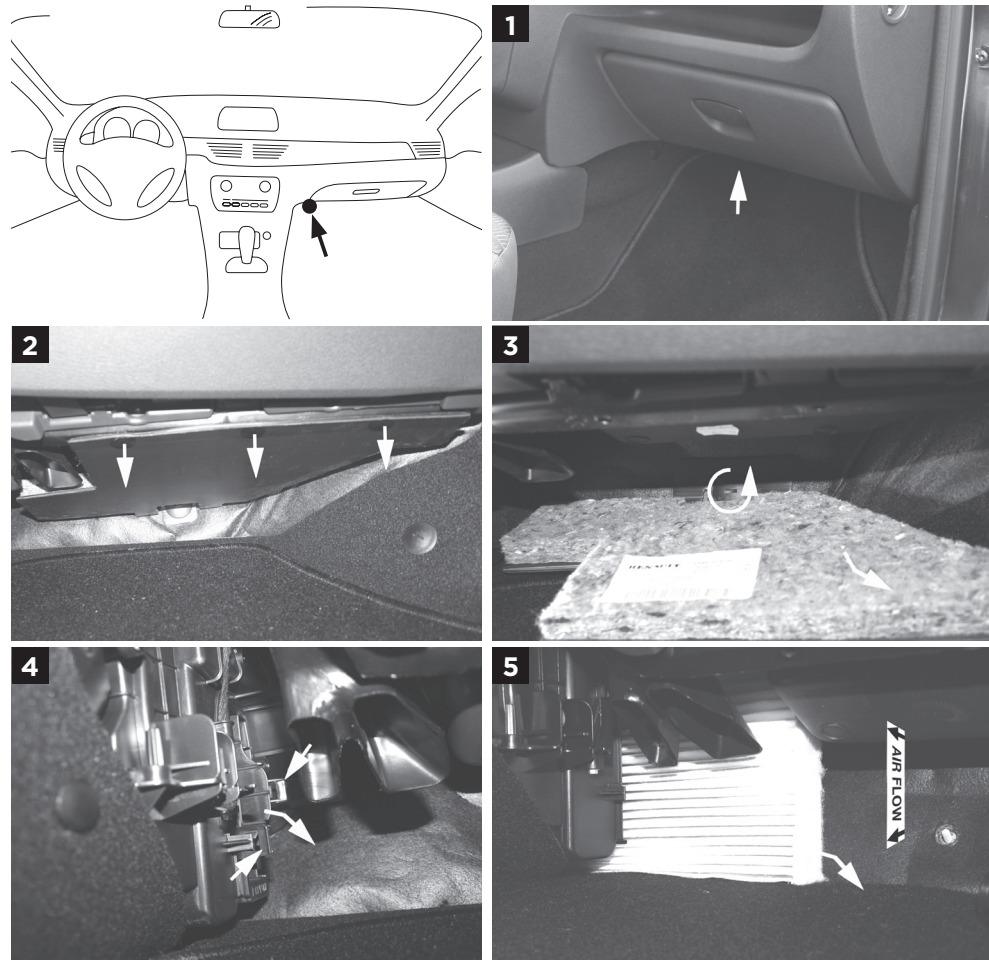
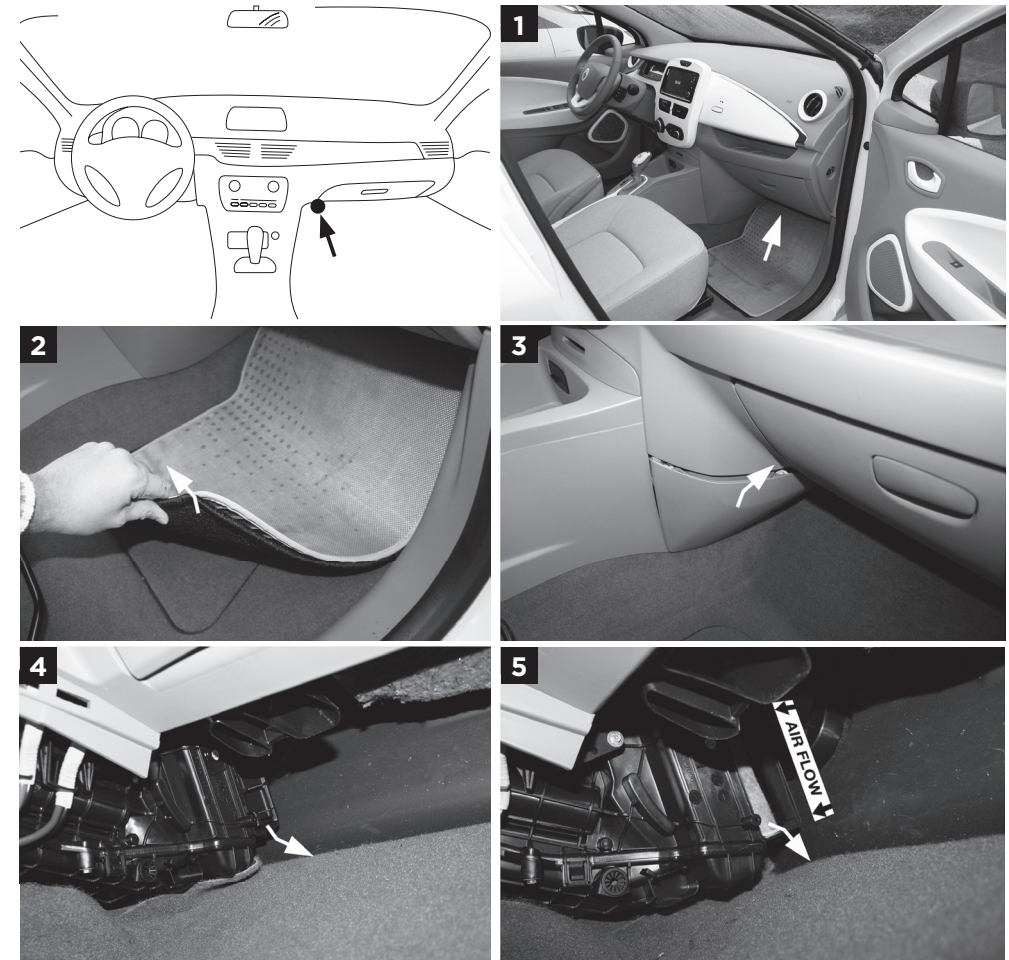


# WP2100 WP2101

**Dacia** Dokker, Lodgy **Renault** Dokker, Lodgy



**Renault** Zoe

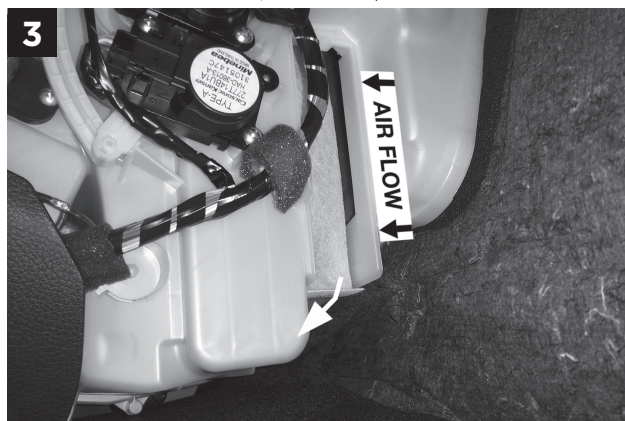
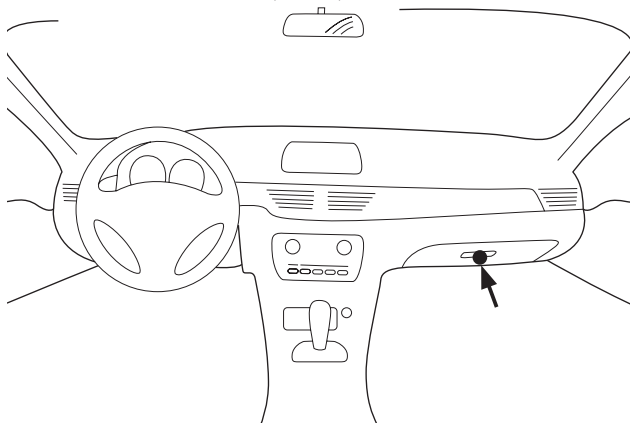




# WP2100 WP2101

00:15

Nissan X-Trail III (T32)



WIX CABIN FILTERS WITH **MICROBAN**

REDUCES ALLERGENS 

REDUCES BACTERIA 

REDUCES MOULD 

ANTIMICROBIAL PROTECTION HEALTH & SAFETY

**BG** Филтърът е покрит с видим под микроскоп слой от микрочастици, който има биоциден ефект срещу значителен брой бактерии, гъбички и дрожди. Активното вещество на слоя - Диметилхлорид [3-(триметоксисилил)пропил]амониев хлорид (CAS/EC № 27668-52-6/248-595-8) е трайно свързано към повърхността на филтъра. **CY TR** Filtrę, cęk sayıda bakteri, mantar ve mayaya karşı biyosidal etkiye sahip olan mikroskop altında görülebilen bir mikro-partikül kaplamasına sahiptir. Kaplamanın aktif maddesi - Dimetiloktadesil [3-(trimetoksissilil)propil]amonium klorür (CAS / EC No. 27668-52-6/248-595-8) filtre yüzeyine sabitlenir. **CZ** Na filtru je pod mikroskopem viditeľný povlak z mikročastic s biocidním pôsobením proti značnému množstvu bakterií, hub a kvasiniek. Účinná látka povlaku - dimethylotkadečyl [3-(trimetoxysilyl)propyl]chlorid amonný (č. CAS/EC: 27668-52-6/248-595-8) je trvale spojená s povrchom filtru. **DE AT LU** Der Filter verfügt über eine mikroskopisch sichtbare Mikropartikelbeschichtung, die eine biozide Wirkung auf eine Vielzahl von Bakterien, Pilzen und Hefen hat. Der Wirkstoff der Beschichtung - Dimethylotkadečyl [3-(trimetoxysilyl)propyl]ammoniumchlorid (CAS/EC-Nr.: 27668-52-6/248-595-8) ist dauerhaft mit der Oberfläche des Filters verbunden. **DK** Filteret har en belægning af mikropartikler, som kan observeres under mikroskop, og som har en biocid virkning mod et betydeligt antal bakterier, svampe og gær. Det aktive stof i belægningen - Dimethylotkadečyl [3-(trimetoxysilyl)propyl]ammoniumchlorid (CAS / nr. 27668-52-6/248-595-8), er fast bundet til filteroverfladen. **EE** Filtril on märkimisväärtsele hulgalet bakteritele, seentele ja pärmiseentele biotõrjuva toimega, mikrokoobi all nähtav, mikroosakestest kaitsekile. Kaitsekile aktiivaine - Dimethylotkadečyl [3-(trimetoxysilyl)propyl]ammoniumchlorid (CAS/nr EC:27668-52-6/248-595-8) on filtril pinnaga püsivalt seotud. **ES** El filtro tiene un recubrimiento de micropartículas visible al microscopio, que tiene un efecto biocida en un gran número de bacterias, hongos y levaduras. La sustancia activa del recubrimiento, Cloruro de dimethylotkadečyl [3-(trimetoxysilyl)propyl]ammoniumchlorid (CAS/nr EC:27668-52-6/248-595-8), está permanentemente unida a la superficie del filtro. **FI** Suodattimella on mikroskoopin alla näkyvä mikrohiukkaspäälyste, jolla on biosidinen vaikutus merkittävää määrää bakteereja, sieniä ja hiivaa vastaan. Pinnoitteen vaikuttava aine - Dimethylotkadečyl [3-(trimetoksissilyyli)propyli]ammoniumkloridi (CAS/nro EC:27668-52-6/248-595-8) - on kiinnitetty pysyvästi suodattimen pintaan. **FR BE LU** Le filtre est doté d'un revêtement de microparticules visibles au microscope qui a un effet biocide sur un grand nombre de bactéries, fungi et levures. La substance active du revêtement - Chlorure de dimethylotkadečyl [3-(trimetoxysilyl)propyl]ammonium (CAS/nr. EC:27668-52-6/248-595-8) est liée de façon permanente à la surface du filtre. **GR CY** Το φίλτρο έχει μια ορατή κάτω από το μικροσκόπιο επιστρώση από μικροσωματίδια, η οποία έχει βιοκτόνο δράση έναντι σημαντικού αριθμού βακτηρίων, μυκήτων και ζυμομυκήτων. Η δραστηκή ουσία της επιστρώσης - χλωριούχο διμεθυλοδεκαοκταόλο [3-(τριμεθοξισιλιο)προπιλ]αμμώνιο (CAS/αρ. EC: 27668-52-6/248-595-8) - είναι μόνιμως κολλημένη στην επιφάνεια του φίλτρου. **HR** Filtr ima premaz od mikročestica vidljiv pod mikroskopom, koji ima biocidni učinak protiv velikog broja bakterija, gljiva i kvasaca. Aktivna tvar premaza, dimetiloktadečyl [3-(trimetoksissilil)propil]amonijev klorid (CAS/EC br. 27668-52-6/248-595-8), trajno je pričvršćena na površinu filtra. **HU** A szűrő mikroszkóp alatt látható, mikrorészecskékkel álló bevonattal rendelkezik, mely biocid hatást gyakorol számos baktériummal, gombával és élesztővel szemben. A bevonat hatóanyaga - a Dimetil-otkadečyl [3-(trimetoxi szilil)propil]ammonium-klorid (CAS/EK szám: 27668-52-6/248-595-8) állandóan jellegettel kötődik a szűrő felületéhez. **IT** Il filtro ha un rivestimento in microparticelle, visibile al microscopio, ad azione biocida su un gran numero di batteri, funghi e lieviti. La sostanza attiva del rivestimento, dimetil [3-(trimetossissilil)propil] ammonio cloruro (CAS/N. EC. 27668-52-6/248-595-8), è incorporata nella superficie del filtro. **LT** Filtras turi mikroskopu matomą mikrodalelių dangą, kuri turi biocidinį poveikį daugeliui bakterijų, grybelių ir mielių. Dangos veiklioji medžiaga - Dimetiloktadečyl [3-(trimetoksissilil)propil]ammonio chloridas (CAS/nr. EC:27668-52-6/248-595-8), yra visam laikui pritvirtinta prie filtro paviršiaus. **LV** Filtram ir mikroskopā saskatāms pārkļājumā no mikrodālīm, kurām piemīt biocīda iedarbība uz daudzām baktērijām, sēnītēm un raugiem. Pārkļājuma aktīvā viela — dimetiloktadečyl [3-(trimetoksissilil)propil]ammonija hlorīds (CAS/EK Nr.:27668-52-6/248-595-8) — ir cieši saistīta ar filtra virsmu. **NL BE** Het filter heeft een onder de microscoop zichtbare microdeeltjescoating die een biocidale werking heeft op een groot aantal bacteriën, schimmels en gisten. De werkzame stof van de coating - dimethylotkadečyl [3-(trimetoxysilyl)propyl]ammoniumchloride (CAS/EG nr. 27668-52-6/248-595-8) - is permanent bevestigd aan het filteroppervlak. **PL** Filtr posiada widoczną pod mikroskopem powłokę z mikrocząstek, która ma działanie biobójcze wobec pokażnej liczby bakterii, grzybów i drożdży. Substancją czynną powłoki - Chlorek dimethylotkadečyl [3-(trimetok - silylo)propyl]ammonu (CAS/nr EC:27668-52-6/248-595-8), jest trwale związana z powierzchnią filtra. **PT** O filtro tem um revestimento de micropartículas visível ao microscópio que apresenta propriedades biocidas em relação a um grande número de bactérias, fungos e leveduras. A substância ativa do revestimento - cloreto de dimetiloktadečyl [3-(trimetocoque - sisililil)propil]amónio (CAS/nr EC:27668-52-6/248-595-8) - está permanentemente ligada à superfície do filtro. **RO** Filtrul are un înveliș din microparticule vizibil la microscop, care are un efect biocid asupra unui număr semnificativ de bacterii, ciuperci și drojdii. Substanța activă a învelișului - Clorură de dimetiloktadečyl [3-(trimetoxissilil)propil]amoniu (CAS/nr. EC:27668-52-6/248-595-8) este legată durabil de suprafața filtrului. **RU** Фильтр имеет видимое под микроскопом покрытие из микрочастиц, которое оказывает биоцидное воздействие по отношению к большому количеству бактерий, грибов и дрожжей. Активное вещество покрытия - Диметилхлорид [3-(триметоксисилил)пропил]аммоний хлорид (CAS/№ EC:27668-52-6/248-595-8), прочно связано с поверхностью фильтра. **SE** Filtrret har ett skal bestående av mikropartiklar som syns under mikroskop och har en dödande effekt på flera bakterier, svamp och jäst. Det verksamma ämnet i skalet - Dimethylotkadečyl [3-(trimetoxysilyl)propyl]ammoniumklorid (CAS-nr EC:27668-52-6/248-595-8) är permanent förbundet med filterets yta. **SK** Filter má pod mikroskopom viditeľný povlak z mikročastic, ktorý má biocidny účinok voči značnému množstvu bakterií, hub, plesní a kvasiniek. Aktívna látka povlaku - (Dimetyl)oktadečyl [3-(trimetoxysilyl)propyl]ammonium-chlorid (CAS/č. EC: 27668-52-6/248-595-8) je trvalo previazaná s povrchom filtra. **SI** Filter ima pod mikroskopom vidno prevleko, sestavljeno iz mikrodelcev, ki deluje biocidno na veliko število različnih bakterij, gliv in kvasovk. Aktivna snov v prevleki - Dimetiloktadečyl [3-(trimetoksissilil)propil]amonijev klorid (CAS/št. EC:27668-52-6/248-595-8) je trajno povezana s površino filtra. **UK IE MT** The filter has a micro-particle coating, which is visible under a microscope, and has a biocidal effect on a substantial number of bacteria, fungi, and yeasts. The active substance in the coating - dimethylotkadečyl [3-(trimetoxysilyl)propyl]ammonium chloride (CAS/EC no.: 27668-52-6/248-595-8) - is permanently bonded to the surface of the filter.