



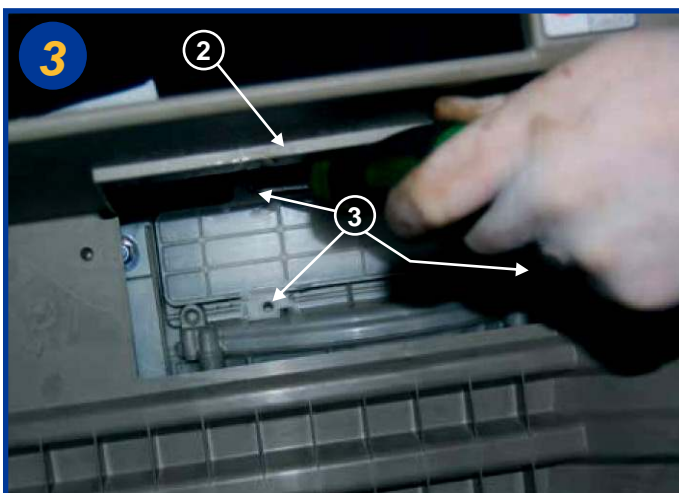
Montage sur: MITSUBISHI PAJERO III (Type V6, V7)



Le filtre d'habitacle est situé à l'intérieur du véhicule, côté passager derrière la boîte à gants (1).



Ouvrir la boîte à gants, pressez les 2 flancs du tiroir dans le sens des flèches et basculer vers le bas le tiroir de la boîte à gants.



Ouvrir la trappe du boîtier filtrant (2), puis dévisser les 3 vis cruciformes du couvercle du filtre (3).



Extraire le filtre usagé et procéder à son remplacement. Le remontage s'effectue dans l'ordre inverse du démontage.

FREQUENCE DE CHANGEMENT: 1FOIS PAR AN OU 15000 KMS
TEMPS DE REMPLACEMENT : 25 minutes