



## SERVICE INFO – INA 0185



# Τεντωτήρας 531 0885 10

Πλήρης κάλυψη από από έναν απλό τεντωτήρα

Κατασκευαστές: Citroën, Fiat, Ford, Jaguar, Lancia, Land Rover, Mitsubishi, Opel, Peugeot, Vauxhall

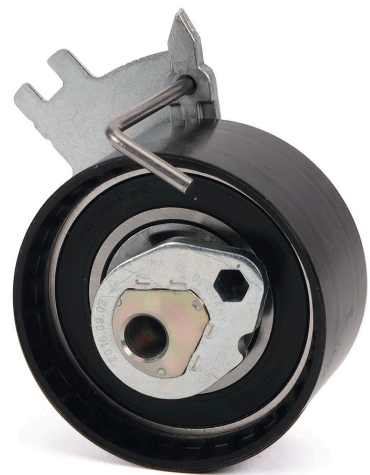
Μοντέλα:

Citroën: C4, C5, C6, C8, C-Crosser, DS4, DS5, DS7, Jumper, Jumpy  
 Fiat: Ulysse  
 Ford: C-Max, Focus, Galaxy, Kuga, Mondeo, S-Max,  
 Jaguar: XF  
 Lancia: Phedra  
 Land Rover: Discovery, Freelander, Evoque  
 Mitsubishi: Outlander  
 Opel/Vauxhall: Grandland  
 Peugeot: 308, 3008, 407, 4007, 508, 5008, 607, 807, Boxer, Expert, Traveller

Κινητήρας: 2.0 Diesel

Κωδικός ανταλλακτικού: 531 0885 10  
 531 0810 10

Συμβουλευτείτε τον κατάλογο αντ/κών για την παρούσα εφαρμογή



Εικόνα 2: Τροποποιημένος τεντωτήρας 531 0885 10

Στο πλαίσιο των συνεχών προσπαθειών μας να βελτιώσουμε τα προϊόντα μας, η Schaeffler Automotive Aftermarket έχει τροποποιήσει τον τεντωτήρα 531 0885 10 (Εικ. 2). Αυτό σημαίνει ότι μπορεί να χρησιμοποιηθεί για όλες τις αναφερόμενες παραλλαγές κινητήρα. Ο τεντωτήρας 531 0810 10 (σχήμα 1) δεν απαιτείται πλέον.

Και οι δύο εκδόσεις πληρούν τις τεχνικές προδιαγραφές και μπορούν να χρησιμοποιηθούν χωρίς περιορισμούς. Κατά τη μετάβαση στον νέο σχεδιασμό, μπορεί να υπάρχουν στις αποθήκες διαθέσιμοι και οι δύο σχεδιασμοί.



Εικόνα 1: Τεντωτήρας 531 0810 10

Προσοχή στις οδηγίες του κατασκευαστή του οχήματος!

**Ζητάτε περισσότερα; Μπορούμε να βοηθήσουμε!**  
**Schaeffler Greece**  
 schaefflergr@schaeffler.com  
<https://aftermarket.schaeffler.gr>  
[www.repxpert.gr](http://www.repxpert.gr)

SCHAEFFLER  
**REPXP**PERT

INA 0185