



SERVICE INFO – INA 0179



Podobne konstrukcje napinaczy

Cechy różnicujące

Producent: Audi, Ford, Seat, Skoda, Volkswagen

Modele:

Audi: A2, A3, A4, A6
 Ford: Galaxy
 Seat: Alhambra, Arosa, Leon, Toledo
 Skoda: Fabia, Octavia, Superb
 Volkswagen: Bora, Golf, Lupo, New Beetle, Passat, Polo, Sharan

Silniki: 1.2 TDI, 1.4 TDI, 1.9 TDI

Nr części: 531 0396 20 + 533 0039 10
 531 0436 20 + 533 0035 10

Dla poprawnego doboru części należy korzystać z aktualnego katalogu.

Dla samochodów z powyższej listy, należy precyzyjnie dobrać parę napinacz – rolka.

Oba elementy współpracują tylko w specyficznych parach zapewniając możliwie płynną pracę silnika.

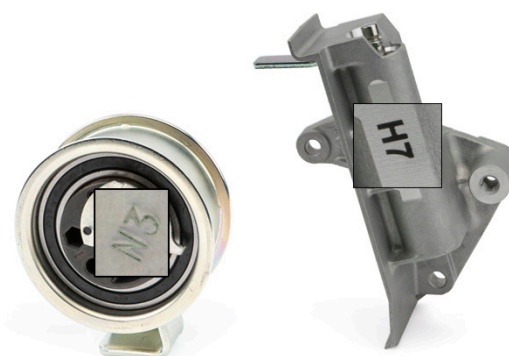


Foto 1: Rolka 531 0396 20 z napinaczem hydraulicznym 533 0039 10

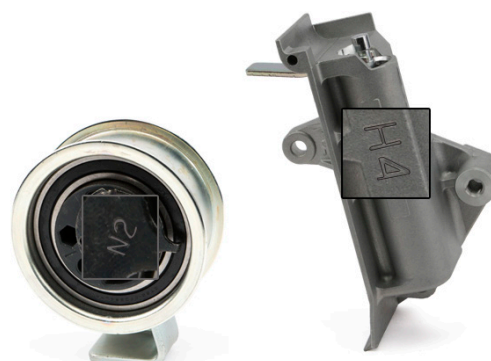


Foto 2: Rolka 531 0436 20 z napinaczem hydraulicznym 533 0035 10

Zamiana poszczególnych elementów z współpracujących par może doprowadzić do zwiększonego zużycia oraz uszkodzenia układu rozrządu.

| Nr rolki napinającej | Oznaczenie mimośrod | Kolor mimośrod | Nr napinacza | Oznaczenie napinacza |
|----------------------|---------------------|----------------|--------------|----------------------|
| 531 0396 20 | N3 | srebro | 533 0039 10 | H7 |
| 531 0436 20 | N2 | czarny | 533 0035 10 | H4 |

Należy stosować się do zaleceń producenta pojazdu!