



## SERVICE INFO – INA 0179



# Подобен дизайн на обтяжната ролка

## Разграничаващи характеристики

Производители: Audi, Ford, Seat, Skoda, Volkswagen

### Модели:

Audi: A2, A3, A4, A6

Ford: Galaxy

Seat: Alhambra, Arosa, Leon, Toledo

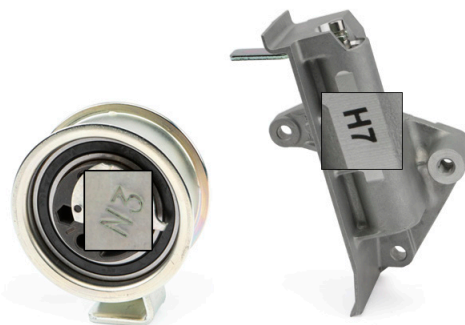
Skoda: Fabia, Octavia, Superb

Volkswagen: Bora, Golf, Lupo, New Beetle, Passat, Polo, Sharan

Двигатели: 1.2 TDI, 1.4 TDI, 1.9 TDI

Арт. номера: 531 0396 20 + 533 0039 10  
531 0436 20 + 533 0035 10

За настоящият списък направете справка в каталога



Снимка 1: Обтяжна ролка 531 0396 20 с вибрационен демпфер 533 0039 10



Снимка 2: Обтяжна ролка 531 0436 20 с вибрационен демпфер 533 0035 10

За изброените тук превозни средства винаги спазвайте определената комбинация от обтяжни ролки и вибрационни демпфери.

Обтяжните ролки и вибрационните демпфери са перфектно съвпадащи едни към други и само правилната комбинация гарантира възможно най-плавно синхронизиране на двигателя.

Смесена конфигурация може да доведе до повишено износване или дори повреда на отделните компоненти на ангренажната система.

Съблюдавайте спецификациите на производителя на автомобила!

Кат. номер на обтегача	Идентификация на ексцентрика	Цвят на ексцентрика	Кат. номер на демпфера	Идентификация на демпфера
531 0396 20	N3	сребърна	533 0039 10	H7
531 0436 20	N2	черна	533 0035 10	H4

### Шефлер България ООД

бул. Дондуков 62А, 1504 София, България  
Тел.: +359 2 946 3900  
aftermarket.bg@schaeffler.com  
<https://aftermarket.schaeffler.bg>

SCHAEFFLER  
**REP>XPERT**

INA 0179