



## INA INFORMAZIONE TECNICA



# Puleggia di rinvio 532 0662 10

## Utilizzo per più costruttori di veicoli

Produttori: Mercedes, Renault, Volvo

Modello:

Mercedes: Actros MP4, Antos, Arocs

Renault: T-Serie

Volvo: FH, FM

Motori:

Mercedes: 11L, 13L

Renault/Volvo: 11L, 13L, 16L  
(nur Euro 6)

N. art.: 532 0662 10

Per l'assegnazione attuale, consultare i cataloghi

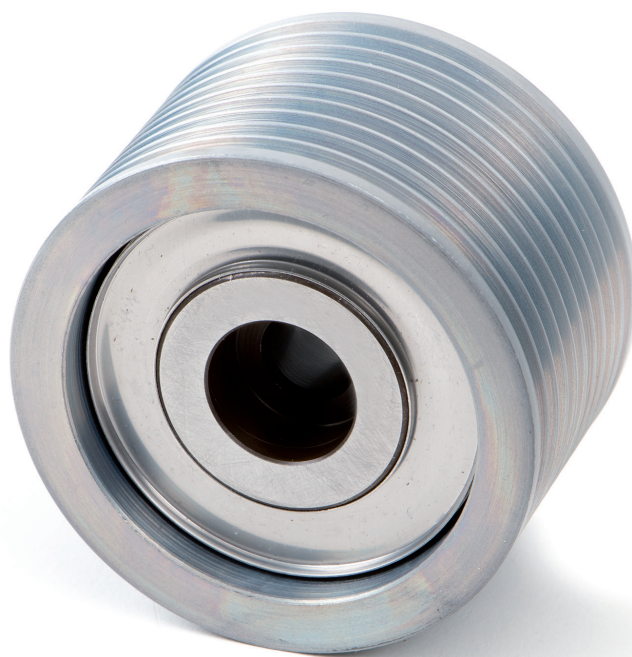


Figura 2: 532 0662 10 – puleggia di rinvio INA

La puleggia di rinvio 532 0662 10 (figura 2) presenta le stesse specifiche tecniche. Un disco di tenuta in acciaio (figura 2) garantisce in questo punto la tenuta da sporcizia e spruzzi di acqua. Il cappuccio di plastica aggiuntivo è stato eliminato.

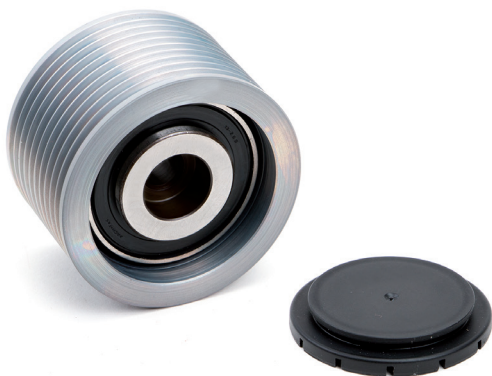


Figura 1: puleggia di rinvio Renault e Volvo

I produttori di veicoli Renault e Volvo nei motori citati nel comando gruppi accessori utilizzano una puleggia di rinvio con una guarnizione in plastica (figura 1). Montata, è provvista di cappuccio in plastica per evitare la penetrazione di sporcizia e spruzzi di acqua.

La puleggia di rinvio 532 0662 10 è già impiegata nei motori del produttore di veicoli Mercedes e può sostituire senza limitazioni la puleggia di rinvio mostrata (figura 1) per Renault e Volvo!

Osservare le indicazioni del costruttore del veicolo!

**Schaeffler Italia S.r.l.**  
**Business Division Automotive Aftermarket**  
**Via Varesina 158/162, 20156 Milano**  
**Tel. 02 8450 4391**  
**assistenza-aftermarket@schaeffler.com**  
**www.repxpert.it**

SCHAEFFLER  
**REP>XPERT**