



## Service Info



# Zmiany rolek niektórych zespołów napinaczy dla napędu pomocniczego:

Producent: Audi, Ford, Renault Trucks,  
Seat, Škoda, VW

Nr. Ref: 531 0614 30  
534 0138 30  
534 0145 10  
534 0150 10  
534 0176 10

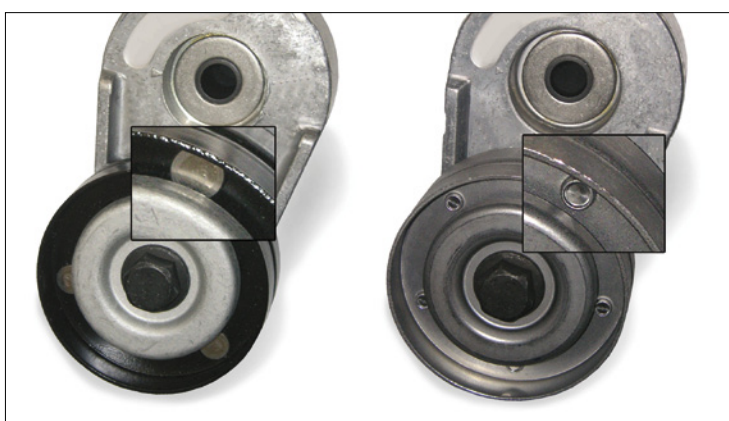


Foto1: Szczegółowy widok rolek: wcześniejsza wersja po lewej, nowa po prawej.

Zastosowanie podane jest w naszych katalogach.

Schaeffler Automotive Aftermarket oferuje zespoły napinaczy wymienione powyżej ze zmodyfikowanymi rolkami.

Jak pokazano na Foto1, inna jest bieżnia (wcześniej czarna, teraz metalicznie szara) i połączenie pomiędzy dwiema częściami rolki (wcześniej nitowane, teraz zaciśnięte)

Podczas okresu przejściowego w opakowaniach mogą znajdować się obie wersje zespołów napinaczy. Obie rolki różnią się tylko wizualnie, spełniają wymogi techniczne i mogą być stosowane bez ograniczeń zgodnie z przeznaczeniem.

Należy stosować się do zaleceń producenta pojazdu!

Części zamienne można dobrać w naszym katalogu online, pod adresem:

[www.Schaeffler-Aftermarket.com](http://www.Schaeffler-Aftermarket.com)

lub w RepXpert pod adresem

[www.RepXpert.com](http://www.RepXpert.com)

Dodatkowe informacje:

E-mail: [aaminfo.pl@schaeffler.com](mailto:aaminfo.pl@schaeffler.com)

[www.Schaeffler-Aftermarket.pl](http://www.Schaeffler-Aftermarket.pl)

**SCHAEFFLER**  
AUTOMOTIVE AFTERMARKET

