



SERVICE INFO – INA 0092



Видимі відмінності коромисел 422 0053 10

Виробники: Audi, Seat, Škoda, VW

Моделі:

Audi: A1, A3

Seat: Altea, Ibiza, Leon

Škoda: Fabia, Octavia, Superb

VW: Eos, Golf IV, Golf Plus, Golf V, Golf VI, Jetta III, Passat (C3_), Polo (6R_), Polo (9N_)

Двигуни: 1.4 FSI, 1.4 TSI, 1.4 TFSI, 1.6 16V, 1.6 FSI

Артикульний номер: 422 0053 10

Номери оригінального обладнання:

036 109 411 E

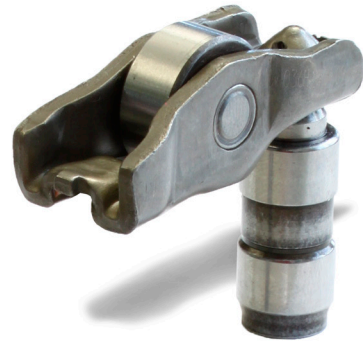
036 1 09 411 G

036 109 411 H

036 109 411 J



Зображення 1: Варіант 1



Зображення 2: Варіант 2

У разі заміни коромисел 422 0053 10 на автомобілі можуть бути встановлені версії, які показані на зображенні 1 і зображенні 2.

Schaeffler Automotive Aftermarket пропонує версію коромисла, показаного на зображенні 1.

Завжди замінюйте обидва компоненти!

У разі виходу з ладу одного або декількох коромисел необхідно замінити весь комплект коромисел двигуна. Щоб уникнути частих ремонтів та більших витрат, у разі ремонту необхідно завжди замінювати коромисла водночас з елементами регулювання зазору клапанів.

Дотримуйтеся рекомендацій виробника транспортного засобу!

ТОВ «Шеффлер Україна»
 +380 44 520 - 13 - 80
 info.ua@schaeffler.com
 www.schaeffler.ua/aftermarket
 www.repxpert.ua

SCHAEFFLER
REPXPPERT

INA 0092