



## SERVICE INFO – INA 0068



# Konstruktionsändringar hos spännrulle 531 0779 10

Tillverkare:	Alfa Romeo, Fiat, Opel, Vauxhall
Modeller:	
Alfa Romeo:	159
Fiat:	Croma
Opel:	Astra G, Astra H, Corsa D, Meriva, Signum, Vectra C
Vauxhall:	Astra Mk V, Meriva, Vectra Mk II, Zafira Mk II
Motorer:	939 A4.000, Z16XER, Z16XEP, Z18XER, Z18XEP, Z16LEL, Z16LER, Z16LET
Best. nr.:	531 0779 10



Bild 1: Främre vy över hittillsvarande version

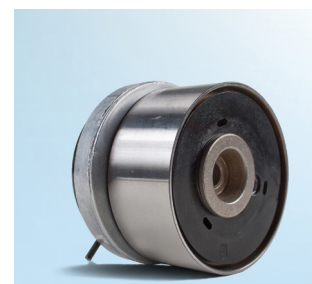


Bild 2: Främre vy över ny version



Bild 3: Bakre vy över hittillsvarande version

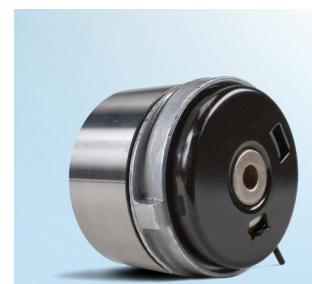


Bild 4: Bakre vy över ny version

På grund av vår fortlöpande produktutveckling har konstruktionen hos spännrulle 531 0779 10 ändrats. Denna serviceinformation visar på utseendemässiga skillnader (bild 1 - 4) hos de båda versionerna.

Under en övergångsfas kan båda utförandena lagerföras. Båda utförandena hos spännrullarna uppfyller de tekniska specifikationerna och kan användas utan begränsningar.

### OBS:

Kuggremmen spänns genom att vrida excentern med en 6 mm insexnyckel.

### OBS:

Ta hänsyn till monteringsanvisningarna som finns med i förpackningen till den modifierade spännrullen.

Följ fordonstillverkarens anvisningar!

Referens till tillverkarnas reservdelsnr. är endast avsedd att användas som jämförelse.

”Schaeffler Automotive Aftermarket c/o Schaeffler Sverige AB”

Tel +46 (0)8 595 109 00

Fax +46(0)8 595 109 61

aftermarket.neu@schaeffler.com

<https://aftermarket.schaeffler.com>