

# SERVICE-INFO



## Konštrukčná zmena napínacej kladky 531 0779 10

**Výrobca:** Alfa Romeo, Fiat, Opel, Vauxhall

**Modely:**

**Alfa Romeo:** 159

**Fiat:** Croma

**Opel:** Astra G, Astra H, Corsa D, Meriva, Signum, Vectra C

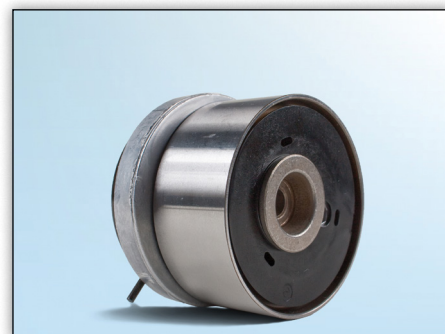
**Vauxhall:** Astra Mk V, Meriva, Vectra Mk II, Zafira Mk II

**Motor:** 939 A4.000, Z16XER, Z16XEP, Z18XER, Z18XEP, Z16LEL, Z16LER, Z16LET

**Obj. č.:** 531 0779 10



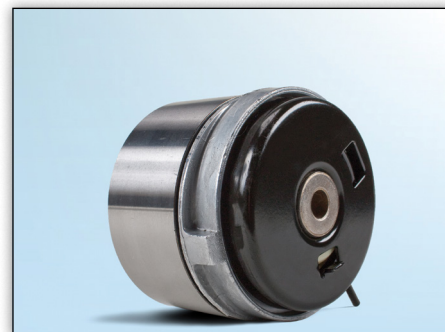
**Obrázok 1:** Pohľad spredu na doterajšiu verziu



**Obrázok 2:** Pohľad spredu na novú verziu



**Obrázok 3:** Pohľad zozadu na doterajšiu verziu



**Obrázok 4:** Pohľad zozadu na novú verziu

Na základe trvalého ďalšieho vývoja našich produktov bola zmenená konštrukcia napínacej kladky 531 0779 10. Táto servisná informácia ukazuje optické rozdiely (pozri obrázok 1 až 4) oboch verzií.

V prechodovej fáze môže dochádzať ku zmiešaným skladovým zásobám.

Obe napínacie kladky spĺňajú technické špecifikácie a môžu byť bez obmedzenia používané pre vyššie uvedené vozidlá.

**Pokyn:**

Pre napínanie ozubeného remeňa so zmenenou napínacou kladkou používajte láskavo kľúč pre vnútorný šesťhran 6 mm pre pootočenie excentra.

**Pokyn:**

Je nutné dbať na montážne pokyny zmenenej napínacej kladky, ktoré sú v balení priložené!



Dbajte na pokyny výrobcu vozidla!

Pokiaľ je tu uvedený odkaz na čísla náhradných dielov výrobcu, tak tieto čísla slúžia iba na účely porovnania.

Príslušné náhradné dielce nájdete v našom On-line katalógu [www.Schaeffler-Aftermarket.com](http://www.Schaeffler-Aftermarket.com) alebo v RepXpert na adrese [www.RepXpert.com](http://www.RepXpert.com).

Stav 02.2011  
**INA 0068**

Technické zmeny vyhradené  
© 2011 Schaeffler Automotive Aftermarket

