

INFORMACIÓN DE SERVICIO



Cambio en el diseño de la polea tensora 531 0779 10

Fabricantes: Alfa Romeo, Fiat, Opel, Vauxhall

Modelos:

Alfa Romeo: 159

Fiat: Cromo

Opel: Astra G, Astra H, Corsa D, Meriva, Signum, Vectra C

Vauxhall: Astra Mk V, Meriva, Vectra Mk II, Zafira Mk II

Motor: 939 A4.000, Z16XER, Z16XEP, Z18XER, Z18XEP, Z16LEL, Z16LER, Z16LET

Nº de artículo: 531 0779 10



Fig. 1: Vista frontal de la versión anterior

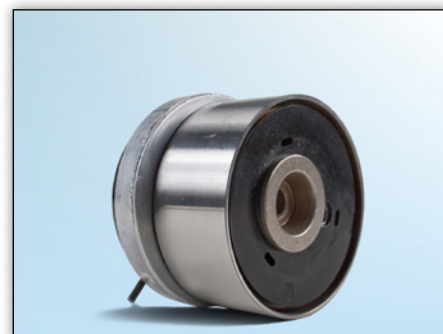


Fig. 2: Vista frontal de la nueva versión



Fig. 3: Vista trasera de la versión anterior



Fig. 4: Vista trasera de la nueva versión

Debido al desarrollo continuo de nuestros productos, se ha modificado el diseño de la polea tensora 531 0779 10.

Las figuras 1 a 4 muestran las diferencias visuales de ambas versiones

Es posible que se mezclen ambas versiones durante la fase de transición.

Ambas poleas tensoras cumplen con

las especificaciones técnicas y pueden utilizarse sin restricciones en los vehículos indicados.

Nota:

Para tensar la correa dentada con la polea tensora modificada, utilice una llave Allen de 6 mm para girar el excéntrico.

Nota:

¡Observar las indicaciones sobre el montaje de la polea tensora modificada que se encuentran dentro del embalaje!



¡Observar las indicaciones del fabricante del vehículo!

Este documento sirve únicamente como comparación. Se deben tener en cuenta en todo momento los números de recambio del fabricante del vehículo.

Encontrará los recambios correspondientes en nuestro catálogo on-line en www.schaeffler-aftermarket.es o en www.rexpert.com.

Versión 02.2011

INA 0068

Salvo modificaciones técnicas

© 2011 Schaeffler Automotive Aftermarket

Para más información:

Schaeffler Iberia, S.L.

Lanzarote 13, Polígono Industrial Norte

E-28703 S.S. de los Reyes Madrid, España

Teléfono: 902 111 115 | Fax: 91 654 27 61

www.Schaeffler-Aftermarket.es

