



SERVICE INFO – INA 0058



Curele de distribuție din Teflon® îmbinate

Utilizați cu încredere atât curelele înșăilate cât și cele sudate

Unele dintre curelele de distribuție furnizate de Schaeffler Automotive Aftermarket au o textură suplimentară pe partea dorsală, înșăilată în unul sau două puncte.

Pe lângă îmbinarea prin sudare, se folosește și o tehnică de îmbinare folosită la piese ce fac parte din echiparea originală (OE).

În procesul de fabricare a curelelor, înșăilările sunt făcute înainte de vulcanizarea curelei. În general, suprafața texturată are rolul de a întări cureaua, prevenind astfel deplasarea acesteia în timpul funcționării și apariția uzurii laterale. Forța de transmitere necesară nu se propagă pe suprafața texturată. Modelul ales nu are niciun impact asupra funcționalității curelei.

Nu îndoiiți cureaua! Acest lucru poate duce la deteriorarea texturii interioare și, implicit, la o funcționare incorectă și neuniformă!

Culoarea nu afectează funcționarea

Specificațiile în domeniu sunt din ce în ce mai stricte. Performanțele tot mai mari ale motoarelor, în combinație cu reducerea dimensiunii și greutateii acestora, aduc noi provocări pentru sistemele cu rolă întinzătoare și curele. Dezvoltarea curelelor de distribuție trebuie să fie un proces continuu pentru a ține pasul cu cele mai noi evoluții în domeniul auto.

De exemplu, există curele de distribuție prevăzute cu un înveliș din politetrafluoroetilen – în general cunoscut sub denumirea de Teflon®. Acest înveliș reduce frecarea și uzura părții dințate, mărind astfel durata de viață a curelei în condiții de exploatare intensă, cum este cazul la motoarele

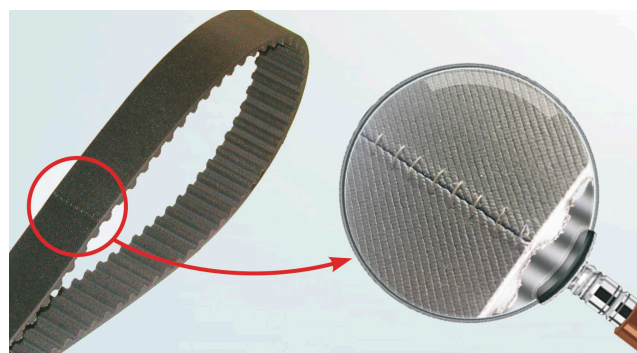


Figura 1: Detaliu privind învelișul țesut pe partea din spate – aici se vede o țesătură spongioasă.

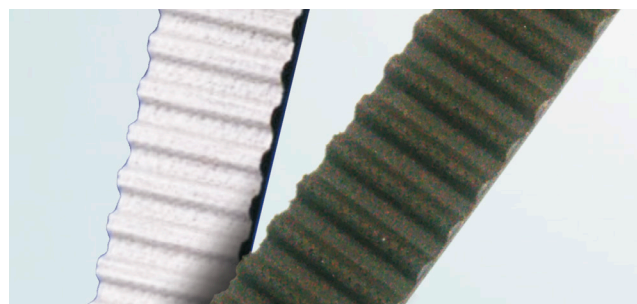


Figura 2: Suprafața dințată cu înveliș alb și negru

diesel. Învelișul din Teflon® este de obicei alb sau negru (vezi Fig. 2); funcționalitatea curelei nu este afectată de culoarea acesteia.

Schaeffler Automotive Aftermarket nu este dispusă să își asume riscuri inutile în ceea ce privește curelele de distribuție; acestea respectă cu strictețe standardele de calitate OE (echipare originală).

Respectați specificațiile producătorului autovehiculului!