

Kolotur za napinjanje remena 531 0377 10 – važne upute za ispravnu montažu

Proizvođač: Landrover, MG, Rover

Modeli:

Landrover: Freelander
MG: ZS 180, ZT 160, ZT 180,
ZT 190
Rover: 45, 75, 800

Motori: 2.0 V6, 2.5 V6 (KV6)

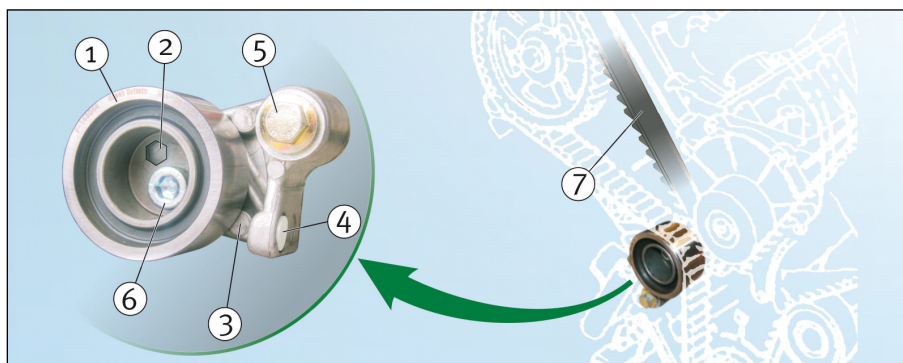
Br. za narudžbu rezervnog dijela:

531 0377 10

OE-br.: LHB 101630

Odpovijajući 530 0348 09 (SET)

Set/KIT: 530 0348 10 (KIT)



Slika 1: Kolotur za napinjanje remena 531 0377 10 i shema montaže

Važno upozorenje!

Vodite računa o tome da kolotur (1) je prethodno montiran na osnovnoj ploči (3) sa zateznim momentom 10 Nm.

Zbog toga mora biti kolotur nakon montaže remena osiguran zatezanjem učvrstnog vijka (6). Korištenje neispravno montiranog kolotura za napinjanje može uzrokovati oštećenje motora



Prilikom radova prije i poslije montaže postupajte, molim, prema podacima navedenim u dokumentaciji proizvođača vozila.

Ovaj naputak sadrži samo upute za zamjenu kolotura za napinjanje i podešavanje napetosti zupčastog remena

Tekst uz sliku 1:

- (1) Ekscentar – kolotur za napinjanje remena
- (2) Šesterokutni otvor u ekscentru
- (3) Osnovna noseća ploča
- (4) Dodirna površina hidrauličnog amortizera
- (5) Vijak za pričvršćenje na motor
- (6) Vijak za pričvršćenje kolotura
- (7) Mjerna točka za mjerenje frekvencije

Tehničke upute za popravke i zamjenu zupčastog remena bile su dosad obično nepotpune.

Općenito, postoje dvije metode ispravne montaže novog kolotura za napinjanje:

- 1) Pomoću mjerila frekvencije
- 2) Bez mjerila frekvencije

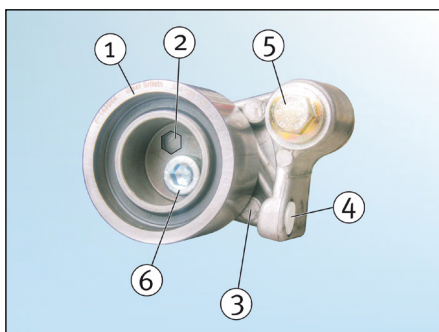


Preporučujemo prvu metodu. Preduvjet za uspješno montiranje pomoću ove metode je korištenje mjerila frekvencije, npr. Clavis Belt Tension Meter Type 6 -> www.clavis.co.uk

Metoda 1 (pomoću mjerila frekvencije):

- 1) Kolotur za napinjanje montirajte na motor pomoću vijka (5) (49 Nm) tako da dodirna površina (4) bude u kontaktu s pritisnom motkom amortizera.
- 2) Zupčasti remen namještajte počevši od koljenastog vratila protiv smjera vrtnje kazaljke na satu.
- 3) Kolotur okrenite pomoću šesterokutnog otvora (2) u ekscentru pomoću Imbus ključa 8 mm u smjeru prema zupčastom remenu.
- 4) Senzor mjerila frekvencije naslonite na točku mjerenja (7).
- 5) Pokucajte na zupčasti remen tako da počne vibrirati. Na mjerilu očitajte izmjerenu frekvenciju – rezultat mjerenja mora biti između 75 i 83 Hz.
- 6) Napetost zupčastog remena korigirajte pomoću ekscentra sve dok ne postignete traženu vrijednost frekvencije.
- 7) Kolotur za napinjanje zategnite pomoću vijka (6) (45-50 Nm). Kod zatezanja vijka pazite da ne dođe do okretanja kolotura za napinjanje remena.
- 8) Zatim još jednom provjerite napetost remena (vidi točku 5).

Kolotur za napinjanje remena 531 0377 10 – važne upute za ispravnu montažu



Slika 2: Kolotur za napinjanje remena 531 0377 10

Tekst uz sliku 2:

- (1) Ekscentar – kolotur za napinjanje remena
- (2) Šesterokutni otvor u ekscentru
- (3) Osnovna noseća ploča
- (4) Dodirna površina hidrauličnog amortizera
- (5) Vijak za pričvršćenje na motoru
- (6) Vijak za pričvršćenje kolotura

Metoda 2 (bez mjerila frekvencije):

Preporučljivo je da dole navedene operacije vrše dvije osobe.

- 1) Pritisna motka hidrauličnog amortizera mora biti osigurana sigurnosnim zatikom (presjeka 1,5 mm) u tijelu amortizera.
- 2) Novi kolotur za napinjanje montirajte pomoću vijka (5) na blok motora tako da dodirna površina (4) pritisne motke amortizera dođe u kontakt. Zatezni moment 49 Nm.

- 3) Zupčasti remen namješajte počevši od koljenastog vratila protiv vrtnje kazaljke na satu.
- 4) U šesterokutni otvor (2) u ekscentru stavite Imbus ključ 8 mm s dugačkom polugom. Pomoću drugog Imbus ključa 8 mm popustite vijak (6) kolotura za napinjanje (1) tako da se kolotur može slobodno okretati.
- 5) Sada stavite Imbus ključ u šesterokutni otvor (2) i okrećite ga protiv smjera vrtnje kazaljke na satu. Time će napeti zupčasti remen, i dodirna površina (4) kolotura za napinjanje/temeljne ploče se okreće prema pritisnoj motki hidrauličnog amortizera.
- 6) Remen napnite sve dok ne dođe do oslobađanja sigurnosnog zatika u amortizeru. Kolotur za napinjanje remena (1) se pritom ne smije okrenuti preko središnje točke.
- 7) Sada malo zategnite vijak (6) kolotura za napinjanje (1). Kolotur se pritom ne smije okrenuti.
- 8) Pričekajte dvije minute dok se hidraulični amortizer ne uglavi. Zatim još jednom provjerite da li je sigurnosni zatik još uvijek slobodno namješten u tijelu amortizera. Ako nije, neophodno je ponoviti korake 4) do 8).
- 9) Ako je sigurnosni zatik u tijelu oslobodan, zategnite vijak (6) kolotura za napinjanje (1) zateznim momentom od 40 do 50 Nm. Pazite da pritom ne dođe do okretanja kolotura.
- 10) Još jednom provjerite da li je sigurnosni zatik slobodno pokretljiv. Ako nije, ponovite korake 4) do 9).

Osim pojedinačnih kolotura za napinjanje 531 0377 10 kožete od dobavljača Schaeffler Automotive Aftermarket naručiti i odgovarajući SET ili KIT koji sadrži sve potrebne komponente za zamjenu remena razvodnog mehanizma.



Slika 3: SET 530 0348 09



Slika 4: KIT 530 0348 10

Odgovarajuće rezervne dijelove ćete naći u našem on-line katalogu na adresi www.Schaeffler-Aftermarket.com ili u RepXpert na adresi www.RepXpert.com.

Izdano 05.2009
INA 0034

Pridržano pravo na tehničke izmjene

© 2009 Schaeffler Automotive Aftermarket