



SERVICE INFO – INA 0012



Diferențe de ordin vizual

la rola întinzătoare 531 0628 30

Producători:	Audi, Seat, Skoda, Volkswagen
Modele:	
Audi	A3, A4, A6
Seat	Altea, Leon, Toledo III
Skoda	Octavia
Volkswagen	Golf V, Golf V Plus, Jetta III, Passat, Touran
Motorizare:	2.0 TDI, 2.0 TDI 16V
Nr. piesă LuK AS:	531 0628 30
Nr. OE:	03G 109 243

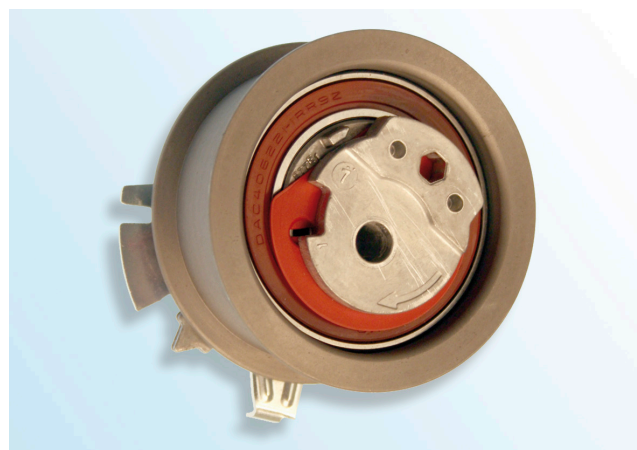


Figura 2: 531 0628 30 (versiune nouă)

Ca rezultat al dezvoltării continue a produselor noastre, rola întinzătoare 531 0628 30 a suferit modificări. Materialul de față prezintă diferențele de ordin vizual între “versiunea veche” și “versiunea nouă”.

Caracteristici de ordin vizual:

- Excentric din aluminiu turnat
- Strat acoperire din fosfor zinc (maro deschis)
- Garnitură rulment maro sau neagră

La montarea „noii versiuni“, asigurați-vă că stratul de acoperire al rolei întinzătoare nu este deteriorat!



Figura 1: 531 0628 30 (versiune veche)

Caracteristici de ordin vizual:

- Excentric din metal sinterizat
- Strat acoperire vopsit electrostatic (negru)
- Garnitură rulment neagră

Versiunea veche a rolei întinzătoare nu devine redundantă și poate fi montată și utilizată în continuare respectând instrucțiunile producătorului!

Respectați specificațiile producătorului autovehiculului!

SC Schaeffler Romania SRL
HOTLINE +40 268 505 200
aftermarket.ro@schaeffler.com
<https://aftermarket.schaeffler.ro>
www.rexpert.ro

SCHAEFFLER
REXPPERT

INA 0012