



SERVICE INFO – INA 0010



Визуални различия

на обтяжна ролка 531 0280 10

Производители: Fiat, Lancia

Модели:

Fiat Brava, Bravo, Doblo, Marea, Multipla,
Palio, Siena, Stilo

Lancia Dedra, Delta II, Lybra

Двигател: 1.6 16V

Номер по LuK AS: 531 0280 10

OE номер: 7173 4799
4641 6489 (заменен)
4679 2898 (заменен)



Снимка 1: OE-Тип

За изброените по-горе модели могат да бъдат монтирани две различни обтяжни ролки.

Забележка:

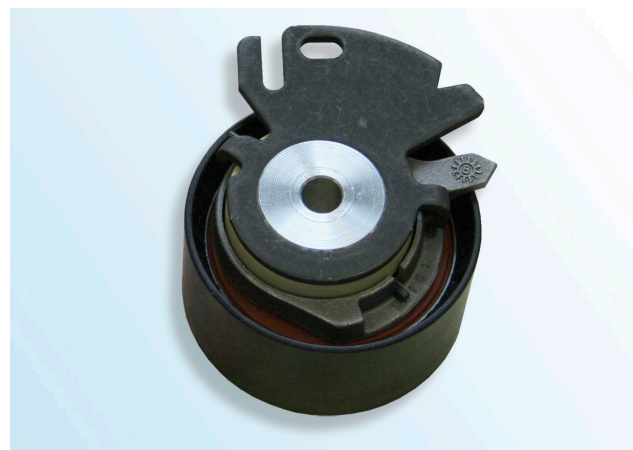
И двата вида обтяжни ролки са одобрени от производителя на превозното средство.

На Снимка 1 е показана обтяжната ролка, която е монтирана стандартно от производителя.

Тази обтяжна ролка също се доставя от LuK AS на пазара на резервни части.

Монтажът и регулирането на обтягането на зъбния ремък трябва да бъдат изпълнени в съответствие с предоставените от производителя инструкции.

На Снимка 2 е показана обтяжната ролка от гамата резервни части на производителя на превозното средство.



Снимка 2: OES-Тип

Съблюдавайте спецификациите на производителя на автомобила!

Шефлер България ООД

бул. Дондуков 62А, 1504 София, България
Тел.: +359 2 946 3900
aftermarket.bg@schaeffler.com
<https://aftermarket.schaeffler.bg>