

Instructions de montage pour les galets de renvoi 532 0158 10 et 532 0189 10

Constructeurs:

Audi, Skoda, Volkswagen

Modèles:

- **Audi** A4, A6, Allroad, A8
- **Skoda** Superb
- **Volkswagen** Passat, Phaeton

Moteurs:

2.5 TDI et 4.2 V8

Références INA:

532 0158 10 (ancienne)
532 0189 10 (nouvelle)

Références OE:

059 109 244 (ancienne)
059 109 244 B (nouvelle)

Le galet de renvoi **532 0158 10** est remplacé par le galet de renvoi **532 0189 10**.
Le galet de renvoi **doit** être monté avec la vis fournie dans l'emballage.

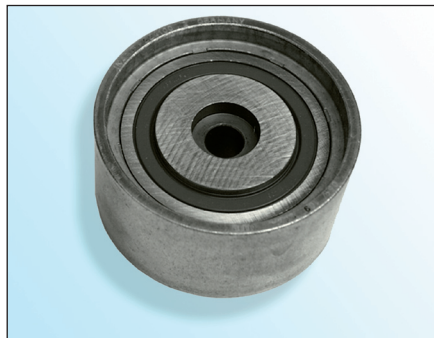


Image 1: 532 0158 10 (ancienne version)

Le galet de renvoi **532 0158 10** doit être monté avec une vis à six pans au filetage de **40 mm**.

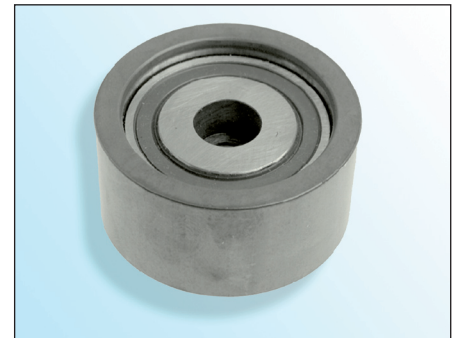


Image 2: 532 0189 10 (nouvelle version)

Le galet de renvoi **532 0189 10** doit être monté avec une vis à six pans au filetage de **30 mm**.

L'utilisation de la mauvaise vis peut entraîner l'endommagement du moteur!

Vous trouverez les pièces de rechange INA correspondantes dans notre catalogue en ligne à l'adresse www.Schaeffler-Aftermarket.com ou sur RepXpert à l'adresse www.RepXpert.com.

Version 11.2007
INA 0008

Sous réserve de modifications techniques
© 2007 LuK-Aftermarket Service oHG

Pour plus d'informations:

Téléphone: 01.40.92.34.05

Fax: 01.40.92.16.15

www.Schaeffler-Aftermarket.com

