



Stran 1/3

Napenjalnik jermena za pogon na zobati jermen

Proizvajalec vozil:

Audi, Seat, Skoda,
Volkswagen

Model:

- **Audi** A3 (8L)
- **Seat** Cordoba (6K), Ibiza III (6K), Ibiza IV (6L), Inca (6K), Leon (1M), Toledo II (1M)
- **Skoda** Fabia (6Y), Octavia (1U)
- **Volkswagen** Bora (1J), Caddy II (9K), Golf IV (1J), New Beetle (1C), Polo Classic (6K), Polo (9N)

Motor:

1.9 TDI, 1.9 SDI
(1996 →)

Motor:

- 1.9 TDIAGR, ALH, AHF, ASV
- 1.9 SDI AGP, AQM, ASY, AEY, AYQ

Št. LuK-AS:

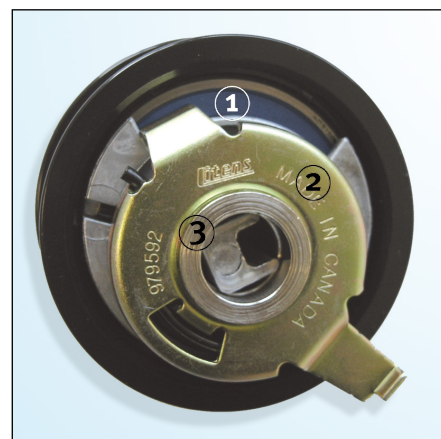
531 0440 30

Št. originalnega dela :

038 109 243
038 109 243 D
038 109 243 F
038 109 243 G
038 109 243 H
038 109 243 N



Slika 1: 531 0440 30



Slika 2: 531 0440 30

Novi napenjalnik jermena se razlikuje vizualno od dosedanjega napenjalnika jermena v naslednjih točkah:

1. moder tesnilni obroček
2. svetla hrbtna stran (srebrna do zlata)
3. krajši distančnik na hrbtni strani
4. križni vzorec na ekscentru napenjalnika jermena

Novi napenjalnik jermena ima prikaz obrabljenosti zobatega jermena.

Kazalnik obrabe zajema prečno črtkan odtis na napenjalcu jermena zraven izreznega dela za nastavitve napetosti jermena (glejte **slika 3**).



Slika 3: križni vzorec

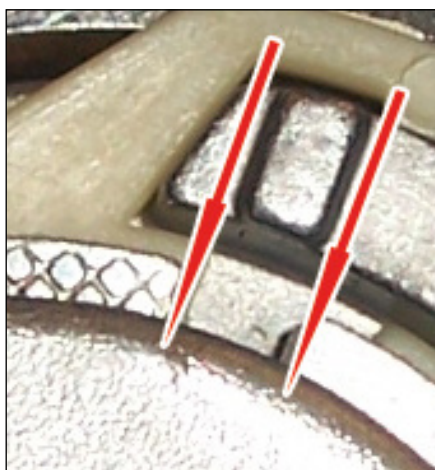
⚠ Napenjalnik jermena **531 0275 30** je zamenjal napenjalnik jermena s prikazom obrabljenosti zobatega jermena **531 0440 30**.



Napenjalnik jermena za pogon na zobati jermen

Nov zobati jermen je pravilno napet, če sta na napenjalniku jermena obe nastavni zarezi obrnjeni v utor za nastavljanje.

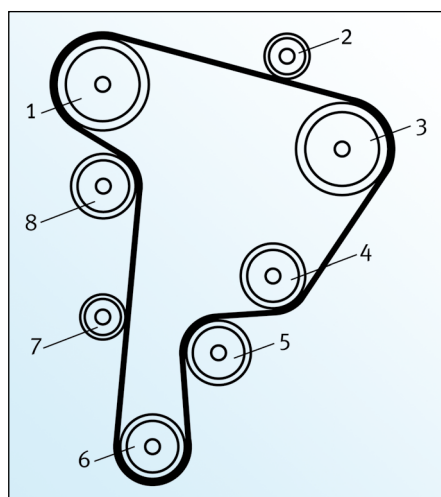
Med obratovanjem se zobati jermen zaradi obrabe razteza. Napenjalnik jermena lovi to podaljšanje jermena z ekscentričnim vrtenjem. Obe nastavni zarezi se pomikata v smeri proti križnemu vzorcu. Da bi zagotovili neovirano delovanje tega prikaza obrabljenosti, morate napenjalnike jermena, preusmerjevalne valje in zobate jermene menjavati vedno hkrati. LuK-AS svetuje uporabo jermenskega pogona KIT **530 0082 10**, z zobatim jermenom), ker se vsi valji v pogonu na zobati jermen obrabljajo glede na čas delovanja. Če imate nov zobati jermen s kakovostjo originalnega dela (OE), LuK-AS svetuje, da uporabite jermenski pogon SET **530 0082 09**, bez zobatega jermena.



Slika 4: Obe zarezi sta obrnjeni v utor (puščici) **Nastavitev je pravilna!**



Slika 5: Obe zarezi sta zunaj utora (puščici) **Nastavitev je treba popraviti!**



Potrebni nadomestni deli:

Št.	Oznaka dela	Št. LuK AS
1.	odmikalna gred	
2.	preusmerjevalni valj	532 0161 10
3.	vbrizgovalna črpalka	
4.	vodna črpalka	
5.	preusmerjevalni valj	532 0111 10
6.	ročnična gred	
7.	preusmerjevalni valj	532 0165 10
8.	napenjalnik jermena	531 0440 30

Napetek za vgradnjo izklopnega ležaja

- Motor zavrtite z roko samo v smeri vrtenja motorja (v smeri gibanja urinih kazalcev). Nikakor ga ne zavrtite v smeri, nasprotni gibanju urinih kazalcev.
- Ko motor „skoči“ prek zgornje mrtve lege, ga nikakor ne „obrnite nazaj“! Motor obrnite enkrat z roko v smeri gibanja urinih kazalcev in ponovno nastavite GML.
- Motor vrtite vedno s pomočjo osrednjega vijaka ročnične gredi.
- Natančno sledite navodilu za demontažo in vgradnjo proizvajalca vozila.

! Krmilne čase je treba nastaviti zelo natančno. Že najmanjša netočnost lahko povzroči poškodbe motorja. GML valja 1 nastavite obvezno po ustreznem predpisu proizvajalca vozila!



Napenjalnik jermena za pogon na zobati jermen

Nastavljanje napetosti zobatega jermena:

1. Preverite nastavev GML za odmikalno gred, ročično gred in vbrizgovalno črpalko po podatkih proizvajalca.

- Motorja nikoli ne vrtite, če je zobati jermen snet.
- Nastavite GML valja 1, preden snamete stari zobati jermen!

2. Montirajte nov napenjalnik jermena, preusmerjevalne valje in nov zobati jermen.

- Očistite naležno površino napenjalnika jermena na motornem bloku.
- Pri montaži zobatega jermena si ne pomagajte z orodjem (npr. z izvijačem). Jermen lahko poškodujete. Jermena nikoli ne napršite s sredstvom za zmanjšanje trenja.
- Blokirni jeziček napenjalnika jermena mora pravilno sestiti v ustrezno luknjico v krmilnem ohišju. Med celotnim postopkom montaže pazite, da ne poškodujete blokirnega jezička napenjalnika jermena.
- Pritegnite napenjalnik jermena, tako da popolnoma naleže na blok motorja. Napenjalnik jermena mora dopuščati še rahlo pritezanje/napenjanje.

3. Napnite zobati jermen.

- Napenjalnik jermena tako obrnite s specialnim orodjem, da sta obe nastavni zarezi poravnani z utorom.
- Ker napenjalnika jermena v vgrajenem stanju ne vidite dobro, si pri nastavljanju pomagajte z majhnim ogledalom.

4. Pritegnite napenjalnik jermena.

- Napenjalnik jermena pritegnite s **23 Nm**. Uporabite momentnim ključ! Pritrditvenega vijaka nikakor ne pretegnite! Zadržite napenjalnik jermena s specialnim orodjem v nastavljenem položaju.
- Preverite nastavev, če je treba, jo popravite.

5. Preverite napetost zobatega jermena.

- Odstranite vse orodje za umerjanje.
- Obrnite ročično gred dvakrat do konca v smeri gibanja urinih kazalcev.
- Nastavite odmikalno gred, ročično gred in vbrizgovalno črpalko na GML valja 1 po podatkih proizvajalca. Montirajte orodje za umerjanje.
- Za preverjanje nastavitve uporabite majhno ogledalo.
- Obe nastavitveni zarezi na napenjalniku jermena morata biti poravnani z utorom (glej **točko 3**). Če napenjalnik jermena ni pravilno nastavljen, morate nastavljanje (**točka 3**) in preverjanje (**točka 5**) ponoviti.



Upoštevajte podatke proizvajalca vozila!

Ustrezne rezervne dele boste našli v našem on-line katalogu na spletnih straneh **www.Schaeffler-Aftermarket.com** ali v RepXpert na naslovu **www.RepXpert.com**.

Stanje 10.2007 (zamenja 11. 2005)
INA 0001

Tehnične spremembe pridržane
© 2007 Schaeffler Automotive Aftermarket

