



FAG Servis Bülteni



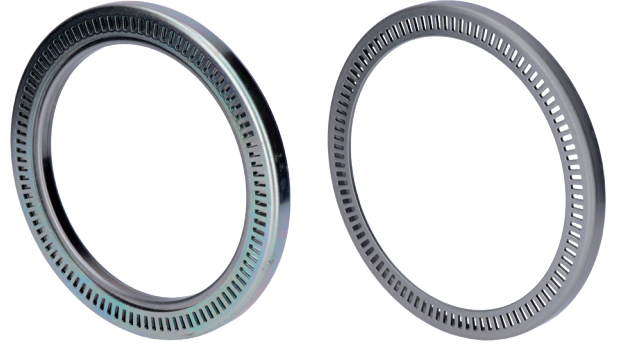
803750.10.H195

Sunulan ABS halkası kullanılmalıdır

Üretici: Bova
MAN
Mercedes-Benz
Neoplan
Scania
Setra
Volvo

Parça no.: 803750.10.H195 (Kompakt Tekerlek Rulmanı)

Mevcut eşleşmeler için parça kataloğuna bakın



Resim 1: Orijinal döner mil keçesi kafesi yeniden kullanılmamalıdır. Bunun yerine, Kompakt Tekerlek rulmanı (RIU) ile birlikte verilen ABS halkası (sağda) takılmalıdır.

Çoğu durumda, yukarıda listelenen araç veya aks üreticileri için fabrikada bir kompakt ünite eklenmektedir. FAG, onarım çözümü olarak 803750.10.H195 parça numaralı Kompakt Tekerlek Rulmanını (RIU) sunar.

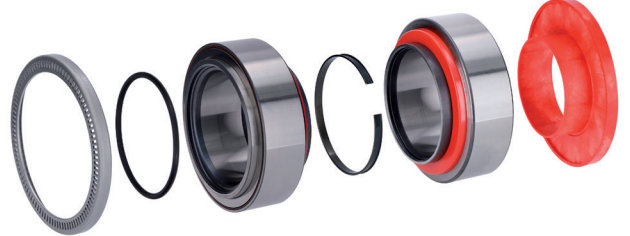
RIU, önceden monte edilmiş, önceden yağlanmış ve sızdırmaz bir ünite. Ek contalara gerek yoktur. Bu, daha hızlı ve daha kolay kurulum sağlar.

Uygun, modele özel bir ABS uygulaması Schaeffler Automotive Aftermarket tarafından sağlanır. Bu ABS'nin ölçüleri, orijinal olarak monte edilmiş ABS döner mil keçesi kafesinden farklıdır.

RIU kurulurken verilen ABS halkası kullanılmalıdır. Orijinal döner mil keçesi kafesi yeniden kullanılmamalıdır.



Resim 2: Kompakt Ünite



Resim 3: ABS halkası dahil kompakt tekerlek rulmanı (RIU) kutu içeriği

Daha fazla bilgi için!
Telefon: +90 212 385 35 84
www.schaeffler.com.tr
www.repxpert.com.tr

SCHAEFFLER
REPXPPERT