



FAG Service-Info



803750.10.H195

Meegeleverde ABS-ring moet worden gebruikt

Fabrikant: Bova
MAN
Mercedes-Benz
Neoplan
Scania
Setra
Volvo

Artikelnr.: 803750.10.H195 (Repair Insert Unit)

Raadpleeg de onderdelencatalogus voor de actuele toewijzing



Afbeelding 1: De origineel ingebouwde cassetteasafdichtingsring (links) mag niet meer worden gebruikt. In de plaats daarvan moet de bij de Repair Insert Unit (RIU) meegeleverde ABS-ring (rechts) worden ingebouwd.

Bij de hierboven vermelde voertuig- en asfabrikanten is in de meeste gevallen in de fabriek een Insert Unit ingebouwd. Als reparatieoplossing biedt FAG de Repair Insert Unit (RIU) met artikelnummer 803750.10.H195 aan.

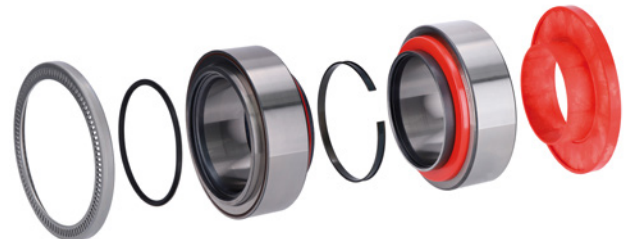
Afhankelijk van het ontwerp wordt door Schaeffler Automotive Aftermarket een passende ABS-ring meegeleverd. Deze heeft andere afmetingen dan de origineel ingebouwde ABS-cassetteasafdichtingsring.

De RIU is een voorgemonteerde, voorgesmeerde en afgedichte eenheid. Er zijn geen bijkomende afdichtingen nodig. Op die manier is een snellere en eenvoudigere montage mogelijk.

De meegeleverde ABS-ring moet bij de montage van de RIU worden ingebouwd! De originele cassetteasafdichtingsring mag niet meer worden gebruikt!



Afbeelding 2: Insert Unit



Afbeelding 3: Insert Unit van de Repair Insert Unit (RIU) incl. ABS-ring

SAAM_BNL@schaeffler.com
www.repxpert.be
www.repxpert.nl

SCHAEFFLER
REPXPERT