



## FAG INFORMAZIONE TECNICA



# 803750.10.H195

### Necessario utilizzo dell'anello ABS in dotazione

Produttore: Bova  
 MAN  
 Mercedes-Benz  
 Neoplan  
 Scania  
 Setra  
 Volvo

N. art.: 803750.10.H195 (Repair Insert Unit)

Per l'assegnazione attuale vedere il Catalogo ricambi

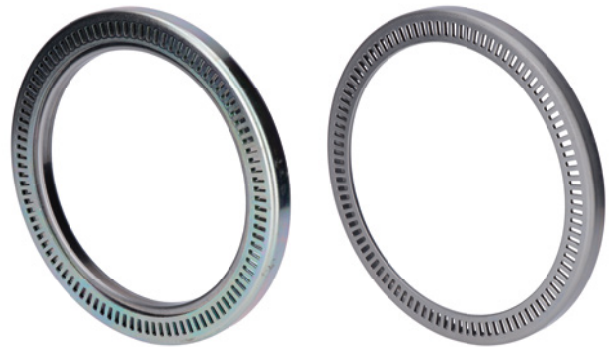


Figura 1: L'anello di tenuta dell'albero originale (a sinistra) non deve più essere utilizzato. Al suo posto deve essere montato l'anello ABS (a destra) fornito in dotazione con la Repair Insert Unit (RIU).

Per i produttori di veicoli e assali sopra citati, nella maggior parte dei casi è montata in fabbrica una Insert Unit. Come soluzione di riparazione, FAG offre la Repair Insert Unit (RIU) con numero articolo 803750.10.H195.

In base alla tipologia costruttiva, Schaeffler Automotive Aftermarket fornisce un anello ABS idoneo. Esso differisce nelle dimensioni dall'anello ABS originale.

La RIU è un'unità premontata, prelubrificata e sigillata. Non sono necessarie guarnizioni aggiuntive. Ciò consente un montaggio più rapido e semplice.

L'anello ABS in dotazione deve essere montato durante il montaggio della RIU! L'anello di tenuta originale non deve più essere utilizzato!



Figura 2: Insert Unit

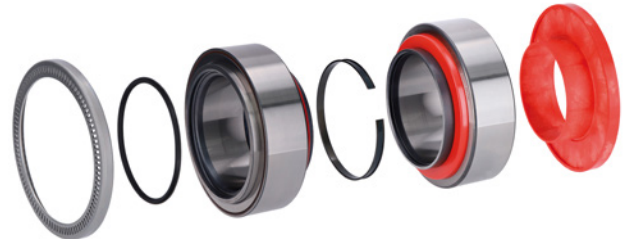


Figura 3: Insert Unit della Repair Insert Unit (RIU) incl. anello ABS

**Schaeffler Italia S.r.l.**  
 Business Division Automotive Aftermarket  
 Via Varesina 158/162, 20156 Milano  
 Tel. 02 8450 4391  
 assistenza-aftermarket@schaeffler.com  
 www.repxpert.it

SCHAEFFLER  
**REPXP**PERT