



FAG INFORMACIÓN DE SERVICIO



803750.10.H195

Se debe utilizar el anillo ABS suministrado

Fabricantes: Bova
MAN
Mercedes-Benz
Neoplan
Scania
Setra
Volvo

N.º de artículo: 803750.10.H195 (Repair Insert Unit)

Consultar la asignación actual en el catálogo de piezas



Fig. 1: El anillo original para el ABS (izquierda) ya no se debe utilizar. En su lugar, se debe instalar el anillo ABS (derecha) suministrado con el RIU.

En la mayoría de los casos, para los fabricantes de vehículos o ejes mencionados anteriormente se instala de fábrica una Unidad de inserción. FAG ofrece un rodamiento de buje compacto (RIU) con el número de artículo 803750.10.H195 como solución de mantenimiento.

Schaeffler Automotive Aftermarket suministra un anillo ABS adecuado para su estructura. Sus medidas son diferentes a las del anillo original del ABS.

El RIU es una unidad premontada, pre-engrasada y sellada. No se requieren juntas adicionales. Por lo tanto, el montaje es más rápido y sencillo.

El anillo ABS suministrado se debe instalar al montar el RIU. El anillo original para el ABS ya no se debe reutilizar.



Fig. 2: Unidad de inserción

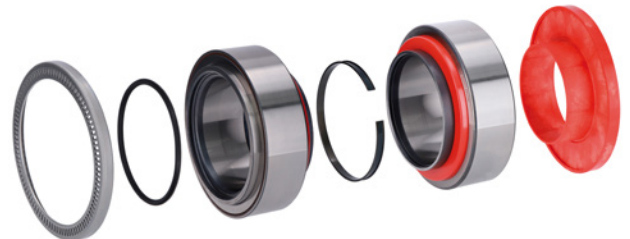


Fig. 3: Rodamiento de buje compacto (RIU) con anillo ABS

Schaeffler Iberia S.L.U.
Ctra. Burgos – NI, Km. 31,100
Polígono Industrial Sur
28750 San Agustín de Guadalix, Madrid, España
Teléfono: +34 91 658 66 86 / Fax: +34 91 658 66 81
www.repxpert.es

SCHAEFFLER
REP>XPERT