



FAG INFORMAZIONE TECNICA



Attenersi alle istruzioni di montaggio

Cuscinetto ruota con encoder passivo

Produttore: BMW, Mercedes-Benz

Modelli: 3 (E36, E46, E90, E91, E92)
5 (E60, E61)
7 (E38)
8 (E31)
X3 (E83)
X5 (E53)
Z3 (E36)
Z8 (E52)
Classe E (S124, W124)

N. art.: 713 6492 80
713 6674 80
713 6677 90

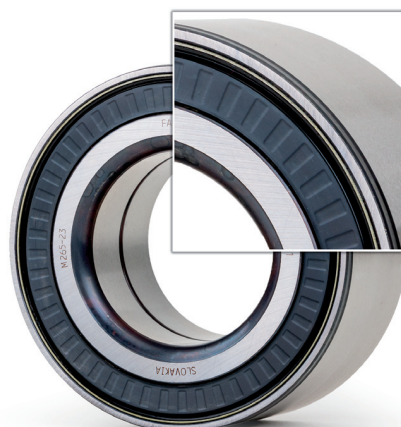


Figura 2: I segmenti si trovano nella guarnizione

Per rilevare il numero di giri della ruota in molti casi viene impiegato il trasduttore di posizione angolare, il cosiddetto encoder. Per questo motivo, l'encoder viene posizionato nella guarnizione del cuscinetto ruota.

Per poter eseguire correttamente il montaggio del cuscinetto in caso di riparazione, è necessario prima stabilire su quale lato si trova l'anello del sensore.

Con sistemi di rilevamento del numero di giri attivi, ciò può essere verificato facilmente con una scheda encoder (figura 1).



Figura 1: La scheda encoder consente di stabilire il lato di montaggio dell'encoder multiplo. Per gli encoder passivi ciò non funziona

Nei cuscinetti ruota dei corrispondenti kit sopra citati, vengono invece utilizzati trasduttori di posizione angolari passivi, detti anche anelli incrementali. Questi **non** possono essere verificati con scheda encoder. I segmenti corrispondenti si riconoscono dagli incavi nella guarnizione (figura 2). Anche questo lato deve essere montato verso l'interno, quindi rivolto al sensore.

Nota

Gli encoder attivi, detti anche encoder multipli, insieme ad un sensore adeguato forniscono segnali di velocità precisi, già dalla prima rotazione. Vengono impiegati in veicoli con sistemi bus CAN, perché oltre al segnale del numero di giri indicano anche la direzione. I sistemi di assistenza alla guida quali ad es. ABS, ESP, navigazione, controllo di trazione ecc. utilizzano i questi segnali. I sensori passivi invece producono i segnali, che per loro tipologia possono essere elaborati solo dall'ABS prima di essere utilizzati dall'elettronica del veicolo.

Osservare le indicazioni del costruttore del veicolo!

Schaeffler Italia S.r.l.
Business Division Automotive Aftermarket
Via Varesina 158/162, 20156 Milano
Tel. 02 8450 4391
assistenza-aftermarket@schaeffler.com
www.repxpert.it

SCHAEFFLER
REPXPERT