



## SERVICE INFO – FAG 0032



### Truck Hub Unit (THU) (лагер за главина на тежкотоварен автомобил)

#### Спазвайте монтажната ориентация

Производители: DAF, Iveco, MAN, Mercedes-Benz, Scania, Dana, Gigant

Арт. номера: 805003CA.H195  
805011C / 805011.03.H195  
805012.06.H195  
805092.07 / 805092.07.H195  
571762.01.H195  
803194.26 / 803194.26.H195  
805003A.H195



Снимка 1: Комплект главина за камион (THU) с уплътнителен пръстен (вляво) и скосен ръб (вдясно) на вътрешния пръстен на лагера

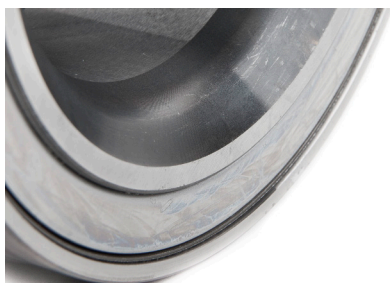
Изброените по-горе лагерни възли, трябва да бъдат монтирани в правилната ориентация. Въпреки, че това се определя от формата на шийката на оста и от формата на вътрешния пръстен на лагера на THU, тази Сервизна Информация се предоставя за допълнително разясняване.

Ключовата разлика може да се види на вътрешния пръстен на лагера. Някои лагерни възли имат О-пръстен (Снимка 2) на вътрешната повърхност, където други лагери имат скосен или заоблен ръб (Снимка 3).

В следващата таблица са описани функцията и монтажната ориентация на лагерните възли.



Снимка 2: Комплект главина за камион (THU) с О-пръстен



Снимка 3: Комплект главина за камион (THU) със скосен ръб

Артикулен номер	Функция / монтажна ориентация
805003CA.H195 805011C / 805011.03.H195 805012.06.H195 805092.07 / 805092.07.H195	О-пръстен / вътрешна страна
571762.01.H195 803194.26 / 803194.26.H195 805003A.H195	Скосен ръб / вътрешна страна

Съблюдавайте спецификациите на производителя на автомобила!

#### Шефлер България ООД

бул. Дондуков 62А, 1504 София, България  
Тел.: +359 2 946 3900  
aftermarket.bg@schaeffler.com  
<https://aftermarket.schaeffler.bg>

SCHAEFFLER  
REP>XPERT