



## Montage de l'écrou d'essieu 434 0431 10

**Constructeur :** MAN

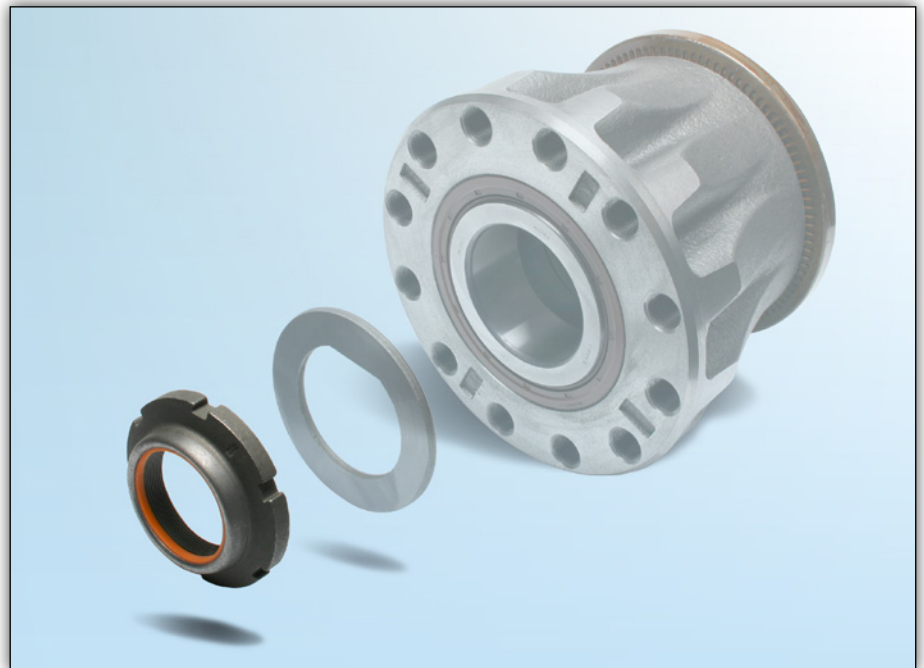
**Modèles :**

**PL :** E-Serie, F 2000, M 2000 L, M 2000 M, TGA, TGM, TGS, TGX

**Bus :** 18..., Lion's Coach, Lion's Star, NG, NL, NM, NÜ, RH, SG, SL, SÜ, Tourliner, ÜL

**Référence OE :** 81.90620-0086

**Références :** 434 0431 10 (Ecroû d'essieu)  
801974AE.H195 (TAM)



**Photo 1 :** L'écrou d'essieu 434 0431 10 de la marque FAG est vendu sous forme de pièce détachée.

Tout écrou d'essieu desserré lors de travaux sur la fusée d'essieu, notamment lors du remplacement du TAM (Truck Axle Module) 801974AE.H195, doit impérativement être remplacé. En effet, l'écrou est autobloquant et ne peut être utilisé qu'une seule fois.

C'est la raison pour laquelle Schaeffler Automotive Aftermarket propose l'écrou d'essieu avec la référence 434 0431 10 en pièce détachée.

Couple de serrage : 740 Nm



Respecter les préconisations du constructeur du véhicule!

*Vous trouverez les pièces de rechange FAG correspondantes dans notre catalogue en ligne à l'adresse [www.Schaeffler-Aftermarket.com](http://www.Schaeffler-Aftermarket.com) ou sur RepXpert à l'adresse [www.RepXpert.com](http://www.RepXpert.com).*

Version 05.2011

**FAG 0019**

Sous réserve de modifications techniques  
© 2011 Schaeffler Automotive Aftermarket

S'il est fait mention des références des pièces de rechange du constructeur, ce n'est qu'à titre comparatif.

**Pour plus d'informations:**

Téléphone : 01.40.92.34.04 ou 01.40.92.34.05 ou 01.40.92.34.06

Fax : 01.40.92.16.15

[www.Schaeffler-Aftermarket.com](http://www.Schaeffler-Aftermarket.com)