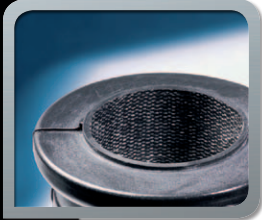


Solution



**Das nervt Ihre Kunden!
Der Mercedes quietscht beim Anfahren
oder Bremsen? Abhilfe schafft das**

SWAG-Stabilisatorenlager mit Gewebeeinlage

z. B. SWAG Nr. 10 61 0032

z. B. Vergleichsnr. 124 323 49 85

**SWAG ist der einzige Anbieter im freien Teilemarkt,
der diese Stabilisatorenlager liefert!**

Durch die Gewebeeinlage besteht kein direkter Kontakt zwischen dem Gummi des Stabilisatorenlagers und dem Metall des Stabilisators. Quietschgeräusche werden so zuverlässig verhindert!

Bitte bedenken Sie das Potenzial für Ihre Werkstatt:

Die Stabilisatorenlager sind passend für die Baureihen 124/129/201/202/208 und 210. Pro Reparatur und Mercedes müssen zwei Stück ausgetauscht werden.

**Fragen Sie Ihren SWAG-Partner nach Ersatzteilen von SWAG.
Alle Ersatzteile finden Sie auch unter www.swag.de.**