



professional

Tendeur de chaîne

Se monte sur
Moteurs turbo 2.0l et essence 2.2l Opel

PROBLEME

Bien que tous les composants aient été montés correctement, on entend souvent un bruit de cliquetis (dû à l'allongement de la chaîne de distribution). Si cela entraîne le glissement de la chaîne de distribution, le moteur risque de tourner de manière irrégulière et de présenter des ratés pouvant dans le pire des cas endommager significativement le moteur. Cela concerne les moteurs Z22YH et Z22SE.

CAUSE

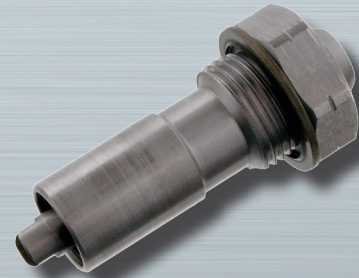
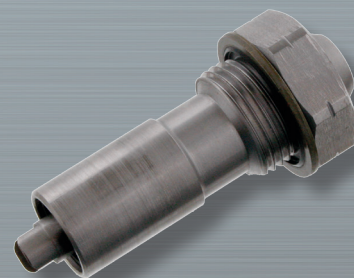
Tendeur de chaîne de distribution bloqué. La version d'origine (réf. OE 0636 549) du tendeur de chaîne avait un joint torique vert et une rondelle à garniture de caoutchouc (voir Fig. 1). Le constructeur de véhicules a monté cette version dans les moteurs indiqués ci-dessus. Un tendeur de chaîne modifié a été utilisé en production à partir des modèles de l'année 2009.

SOLUTION

SWAG recommande d'utiliser uniquement le nouveau tendeur de chaîne SWAG 40 93 3044 (réf.OE 4807 839). Ce dernier contient une rondelle métallique caoutchoutée (voir Fig. 2). Cela permet de garantir un parfait guidage de la chaîne de distribution.

VEUILLEZ NOTER

Nous recommandons de monter systématiquement une chaîne de distribution neuve (SWAG 40 93 3043 réf.OE 5636 396) lors du remplacement du tendeur de chaîne. Les deux composants sont fournis dans les kits de chaîne SWAG 99 13 3042 moteur Z22YH et SWAG 99 13 3045 moteur Z22SE.

**1****ANCIEN****2****NOUVEAU**

SWAG n° 40 93 3044
Ref OE 4807 839

AIDE AU MONTAGE

Pour éviter le glissement de la chaîne de distribution lorsque le moteur est en marche, le tendeur de chaîne ne doit pas être mis en position de service tant que la chaîne n'a pas été montée. Pour toute précision, se référer au SWAG Info joint.