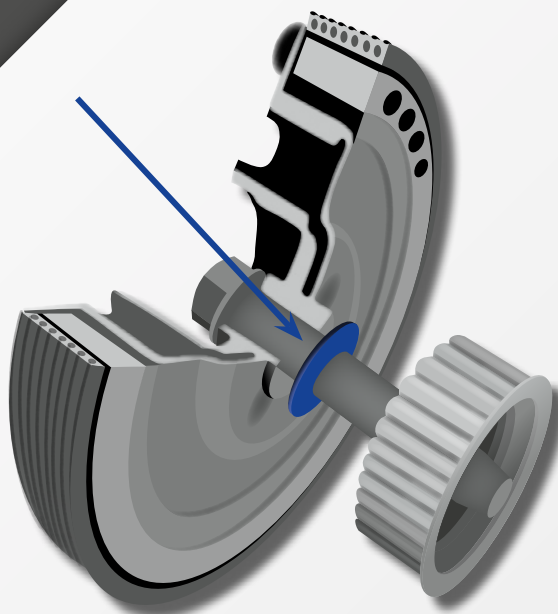


SWAG 30 93 1815

vhodné na:
Audi A6, VW Crafter,
VW Transporter T4,
Volvo 850, S70, S80, V70 I, V70 II

SWAG®



CZ

Podložka klikového hřídele s diamantovým povrchem

Problém

Stále prokluzuje i po výměně řemenice.

Příčina

Podložka s diamantovým povrchem nebyla při výměně řemenice vyměněna.

Řešení

Podložka klikového hřídele s diamantovým povrchem se nachází mezi řemenicí rozvodů a TVD řemenicí klikového hřídele, kde napomáhá rovnoměrnému přenosu hnací síly. V případě, že centrální šroub řemenice je dotažen předepsaným utahovacím momentem a není použita podložka s diamantovým povrchem, není řemenici zabráněno v prokluzování a není zajištěn stejný kontinuální přenos hnací síly, jako při použití (vyměněné) podložky s diamantovým povrchem.

Proto je nezbytně nutné používat, v případě potřeby vyměnit, podložku klikového hřídele s diamantovým povrchem.

SWAG podložka klikového hřídele má velmi kvalitní nikl-diamantový povrch, který zabraňuje řemenici v protáčení. Navíc je zaručen optimální přenos výkonu. Aby se zabránilo nákladným následným škodám, SWAG opravné sady tlumiče vibrací pro Volvo 850, S70, S80, V70 I, V70 II, VW Crafter/T4 a Audi A6 obsahují podložky klikového hřídele s diamantovým povrchem.



Podložka klikového hřídele s diamantovým povrchem

SWAG 30 93 1815

Záměna č. 074 105 251 AC S1



TVD opravná sada řemenice klikového hřídele

SWAG 30 93 1858

Záměna č. 074 105 251 C S1

SWAG 30 93 1857

Záměna č. 074 105 251 J S1

For more technical information please visit: partsfinder.bilsteingroup.com