

8515 23636

DK Side 1-3

D Seite 4-6

S Sida 7-9

GB Page 10-12

**DK** **Vigtig montage- og garantiinformation****BEMÆRK**

I dette servosystem, sidder der en D-formet tætningsring på pumpens tilslutningsstuds som er forbundet til oliebeholderen eller tilslutningsslangen. Udskift D-ringen med den medfølgende nye.

Manglende udskiftning af D-ringen kan medføre utæthed, hvorved luft suges ind i systemet hvilket fører til støj fra pumpen og mangelfuld smøring.

Fjern den gamle D-ring, som ofte sidder fast i beholderen når pumpen kobles fra. Monter den nye D-ring på indløbsslansens tilslutningsstuds, smør den med servo-olie og pres derefter indløbsrøret med D-ringen ind i beholderen. Genbrug den "E"-formede clip til at fastlåse beholderens position og sørg for at pumpen og indløbstilslutningen er placeret korrekt i forhold til hinanden.

Vær også opmærksom på at FILTERET inde i SERVO-OLIE-BEHOLDEREN ofte bliver tilstoppet. Hvis dette er tilfældet, kan man vælge at montere en ny beholder. Hvis man ønsker at genbruge den gamle beholder, skal filteret renses på en særlig måde, da den normale skylning ikke er tilstrækkelig.

For at rense filteret AFMONTERES beholderen, og der anvendes et opløsningsmiddel til at rengøre filteret. Filteret er meget svært at se. Blæs trykluft op gennem bunden af reservoiret for at rense filteret, og skyl derefter beholderen for at fjerne urenhederne.

Et blokeret filter vil forårsage skade på pumpen. Pumpen vil endvidere typisk støje og styringen vil føles uregelmæssig og ujævn.

Anvend udelukkende olie i henhold til originalspecifikation eller bedre.

**SE ILLUSTRATION PÅ SIDE 3****BEMÆRK**

For at montere den nye pumpe bores et hul i den nuværende remskive for adgang til boltene på forsiden af monteringsbeslaget.



8515 23636

**DK** Vigtig montage- og garantiinformation**BEMÆRK**

Denne applikation anvender en elektromagnetisk ventil til regulering af servopumpens flow til tandstangen.

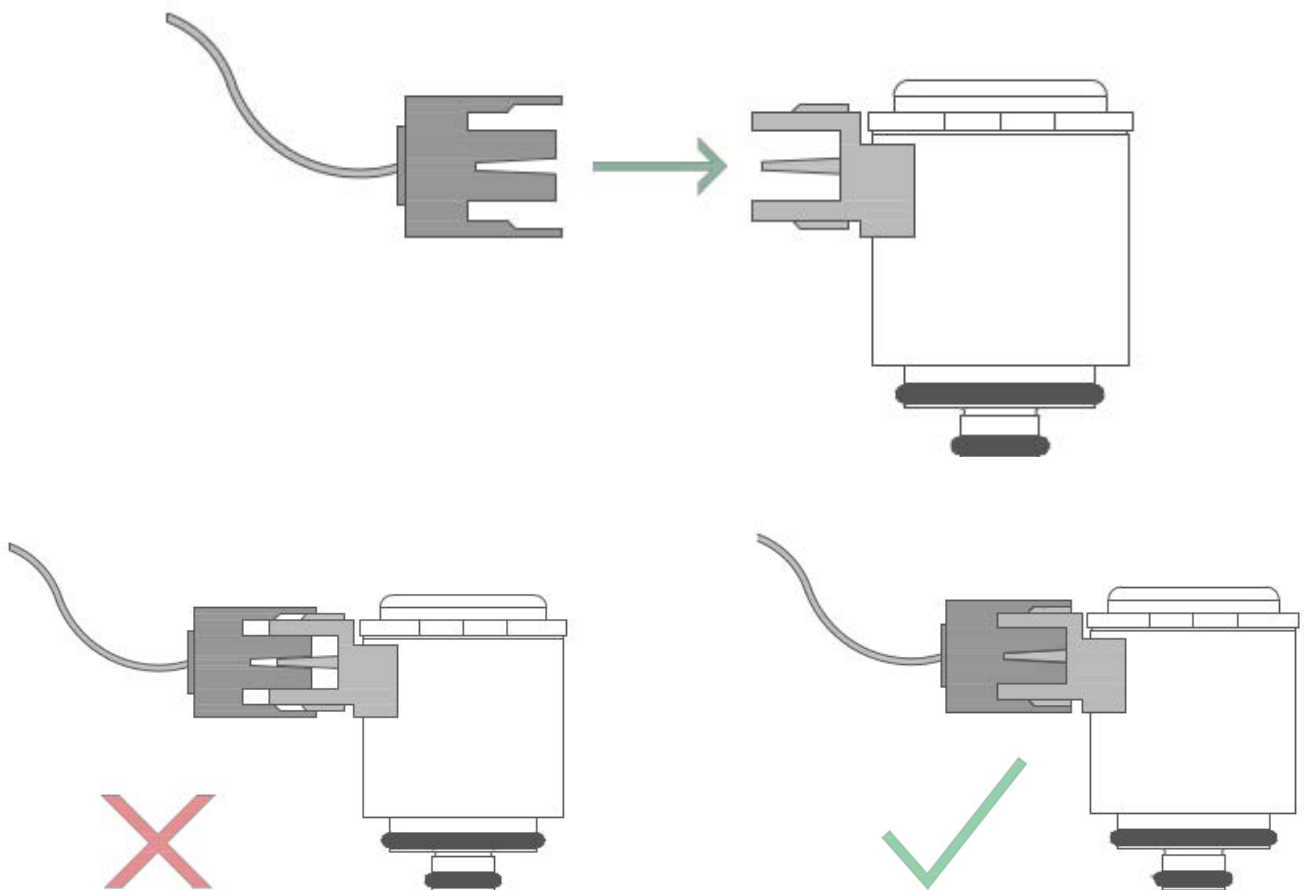
Sørg for, at det elektriske stik på ventilen og stikket på ledningen er rene og har god kontakt på kontaktfladerne.

Styringen vil føles tung og langsom, hvis ventilen ikke er tilsluttet og fungerer korrekt.

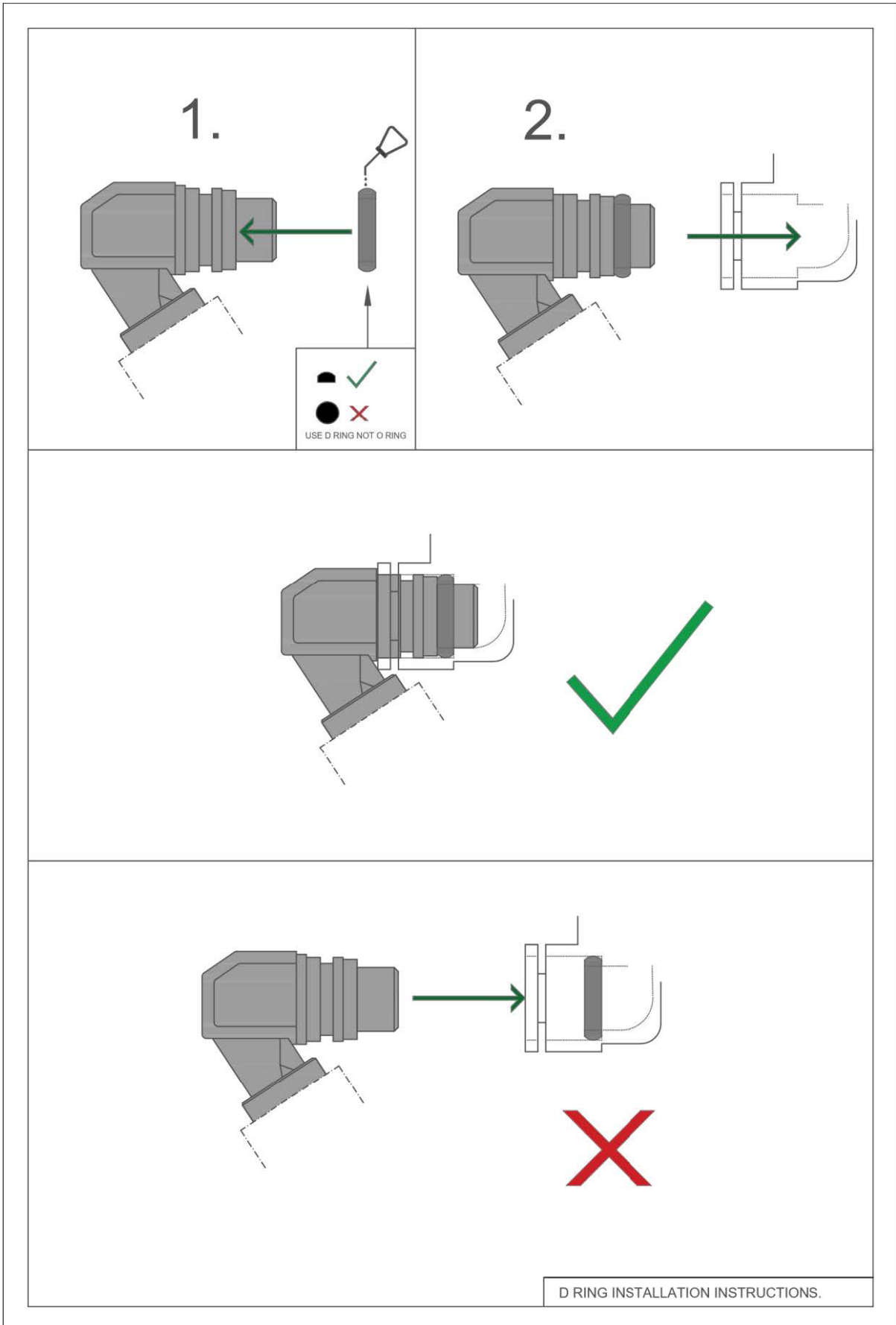
Ved udskiftning af servopumper, skal det komplette system skylles igennem for at rense det for urenheder. Ved dette køretøj kræves ekstra omhyggelighed.

Ventiler kan holde op med at fungere på grund af urenheder i olien.

Anvend udelukkende olie i henhold til originalspecifikation eller bedre.



8515 23636



8515 23636

**D** Wichtige Montage- und Garantieinformation**ACHTUNG**

In diesem Fahrzeug befindet sich ein D-Ring an der Anschlussstutze der Pumpe, der mit dem Ölbehälter oder dem Verbindungsschlauch verbunden ist. Dieser D-Ring muß durch den neuen mitgelieferten ersetzt werden.

Wenn der D-Ring nicht ausgetauscht wird, kann dies zu einem lärmenden Betrieb und mangelhafte Schmierung der Pumpe führen, da an der alten D-Ring-Dichtung Luft unter Vakuum angesaugt werden kann.

Bringen Sie den neuen D-Ring am Einlassrohr an, schmieren Sie ihn mit Lenköl und drücken Sie ihn in den Behälter. Wiederverwenden Sie den E-förmige Klammer, um den Behälter in seiner Position und Ausrichtung zu sichern. Versichern Sie sich hierbei, dass die Ausrichtung zwischen Pumpe und Einlassanschluss gerade ist.

In diesem Fahrzeug befindet sich ein Filter im Lenkölbehälter, der verstopft wird. Die erste Lösung besteht darin, einen neuen Lenkölbehälter zu installieren. Wenn das Original wiederverwendet werden soll, müssen zusätzliche Reinigungsschritte durchgeführt werden, um alle Verunreinigungen aus dem Filter zu entfernen.

Um den Filter zu reinigen, nehmen Sie den Behälter aus dem Fahrzeug und reinigen Sie das Filtersieb mit einem Lösungsmittel. Der Filter ist sehr schwer zu sehen. Blasen Sie Druckluft durch den Boden des Behälters, um das Filtersieb zu reinigen, und spülen Sie dann den Behälter aus, um übrig gebliebene Verunreinigungen zu entfernen.

Ein verstopfter Filter verursacht Schäden an der Pumpe, lärmt und verursacht unregelmäßiges Gefühl beim Lenken. Ein beschädigter Filter kann Teile der alten Pumpe in die neue Pumpe zirkulieren lassen und zum Bruch führen.

Verwenden Sie nur das vom Fahrzeughersteller empfohlene Öl. Das verwendete Öl muss hierbei mindestens der Originalspezifikation oder höher entsprechen.

**SIEHE ILLUSTRATION AUF SEITE 6****ACHTUNG**

Um die neue Pumpe zu montieren, bohren Sie ein Loch in die Originalriemenscheibe, um Zugang zu den Bolzen der vorderen Montagehalterung zu erhalten.



8515 23636

**D** Wichtige Montage- und Garantieinformation**ACHTUNG**

Diese Anwendung verwendet ein elektromagnetisches Ventil, um den Fluss des Hydrauliköles von der Lenkpumpe zur Zahnstange zu regulieren.

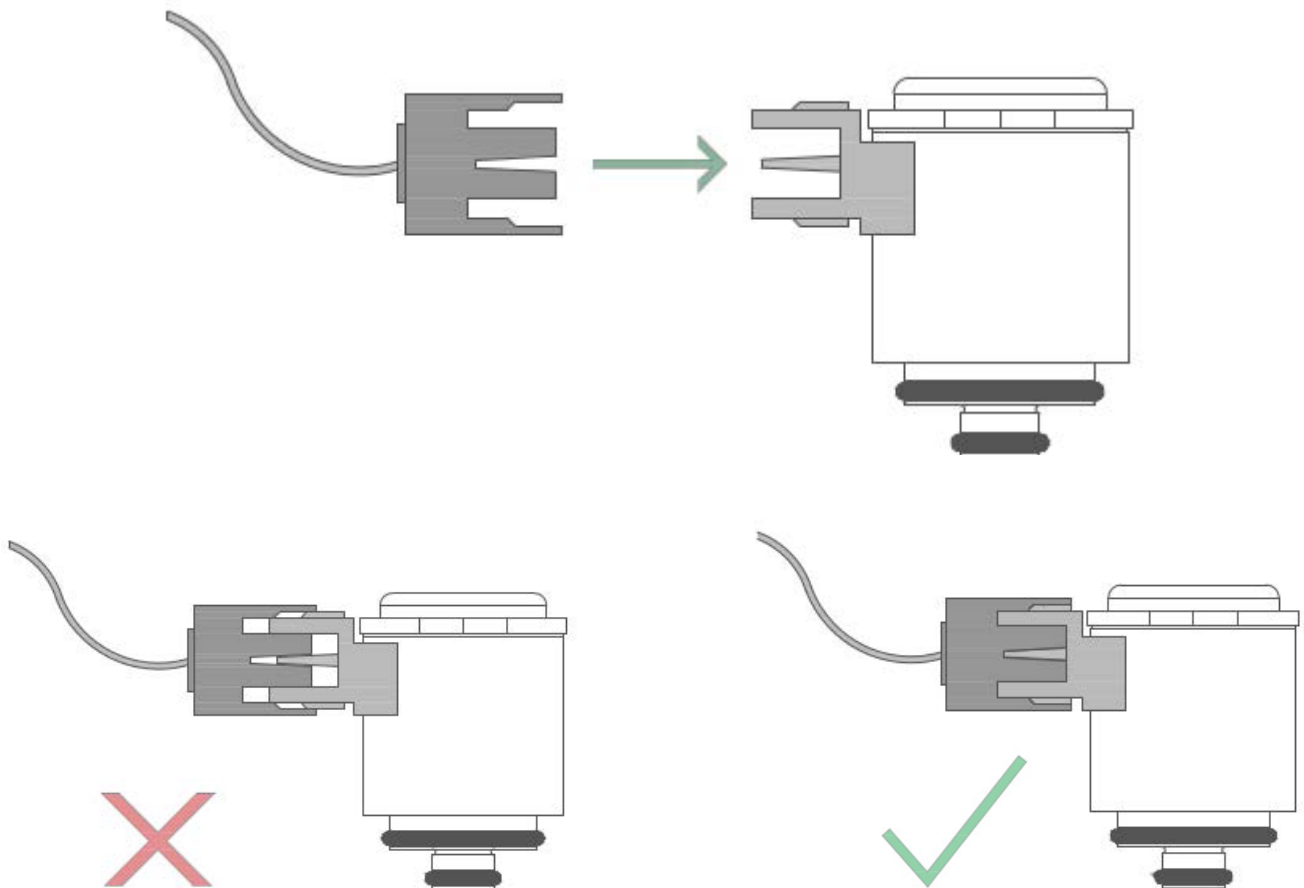
Stellen Sie sicher, dass der elektrische Stecker sauber ist und guten Kontakt zur Steckverbindungen hat.

Ist das Ventil nicht korrekt angeschlossen, fällt das Lenken schwer und ist langsam.

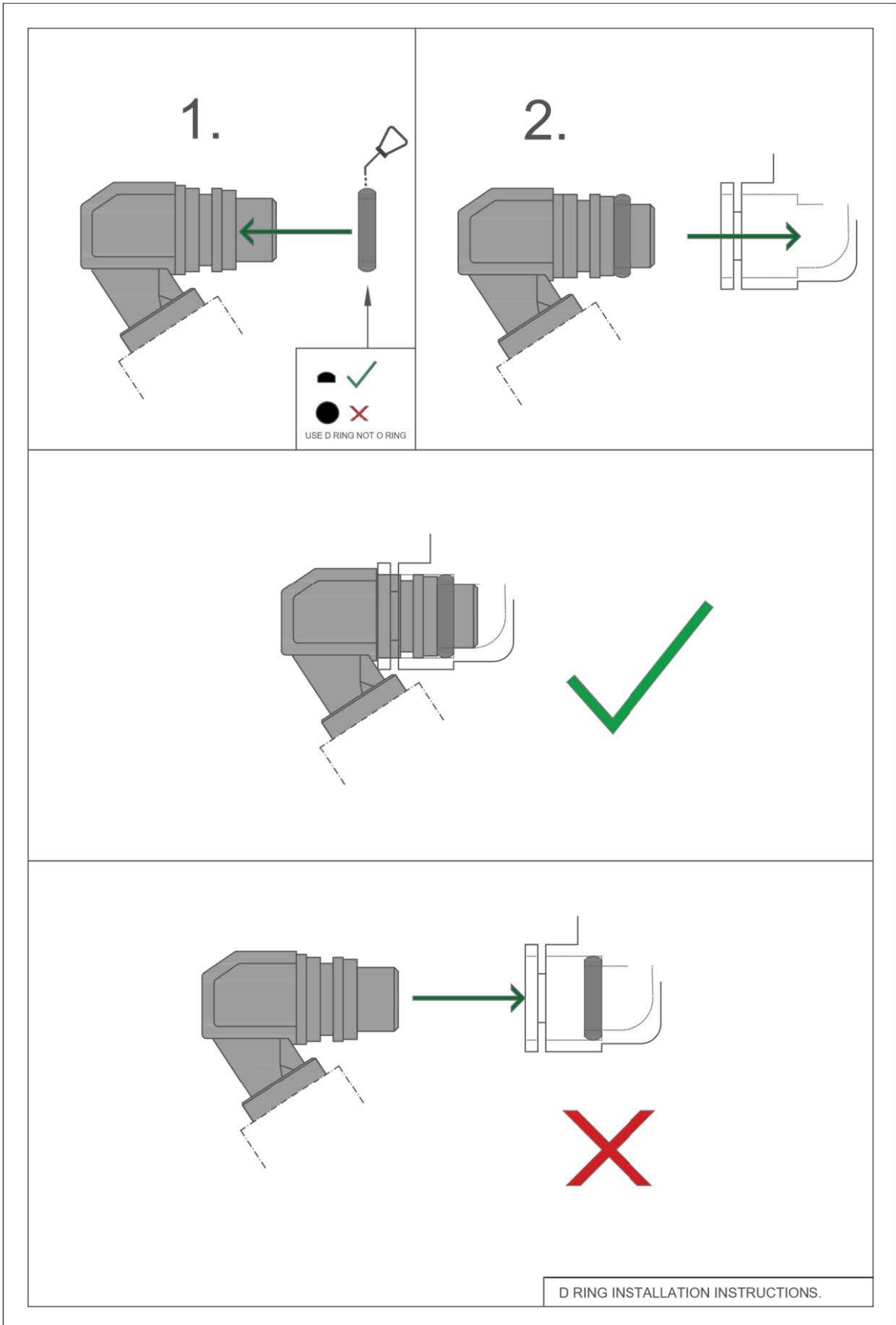
Beim Austausch aller Servopumpen ist es wichtig das gesamte Lenksystem zu spülen. Bei diesem Fahrzeug ist hierbei besondere Aufmerksamkeit erforderlich.

Die Funktion des elektromagnetischen Ventils kann von verunreinigtem Öl negativ beeinflusst werden.

Das verwendete Öl muss hierbei mindestens der Originalspezifikation oder höher entsprechen.



8515 23636



8515 23636

**S** Viktig monterings- och garantiinformation**OBSERVERA**

I denna applikation finns en D-ring på pumpens anslutning, som är ansluten till vätskebehållaren eller anslutningsslangen. Denna D-ring måste bytas ut med den nya som medföljer.

Brist på ersättning av D-ringen kan orsaka buller från pumpen och dålig smörjning av pumpen eftersom luft kan dras in i den gamla D-ringen.

Ta bort den gamla D-ringen, som ofta sitter tillbaka i behållaren när pumpen är borttagen. Montera den nya D-ringen på inloppsröret, smörj den med servolja och tryck sedan inloppsröret med D-ringen in i behållaren. Återanvänd den "E"-formade klämman för att hålla de komprimerade delarna på plats. Se till att placeringen är jämn mellan pump och inlopp.

I detta sammanhang finns ett FILTER inuti SERVO OLJE BEHÅLLAREN, som blir blockerad. Den omedelbart föredragna lösningen är att montera en ny behållare. Om originalet ska återanvändas, måste extra steg vidtas när det gäller rengöring för att avlägsna eventuell smuts från filtret. Normala sköljningsrutiner rengör inte filtret.

För att rengöra filtret, TA BORT behållaren från fordonet och använd ett lösningsmedel för att rengöra filtret. Filtret är mycket svårt att se. Blås tryckluft genom reservoarens botten för att rengöra filtret, skölj sedan behållaren för att avlägsna smutsen.

Ett blockerat filter kommer att orsaka skador på pumpen, göra det högljudd och orsaka oregelbunden eller ojämn känsla genom styrningen.

Oljan till detta system måste vara minst original specifikation eller bättre.

**SE ILLUSTRATION PÅ SIDA 9**

**OBSERVERA**

För att installera den nya pumpen borras ett hål i den nuvarande remskivan för tillgång till skruvarna på framsidan av monteringsbeslaget.



8515 23636

**S** Viktig monterings- och garantiinformation**OBSERVERA**

Denna applikation använder en elektromagnetisk ventil till att styra servopumpens flöde till styrväxlen.

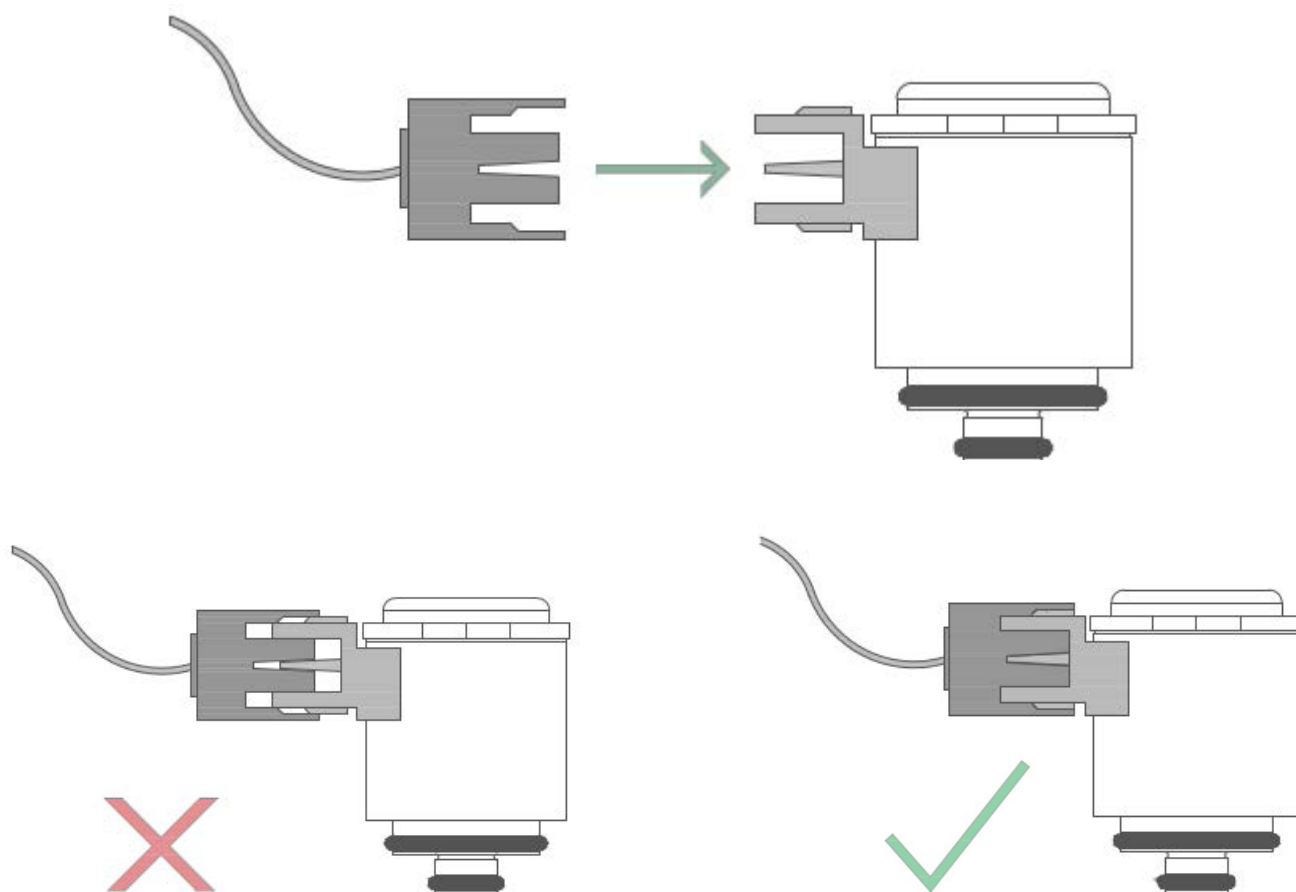
Se till att den elektriska stickkontakten på ventilen och stickkontakten på ledningen är rena och har bra kontakt på sina kontaktytor.

Styrningen känns tung och långsam om ventilen inte är ansluten och fungerar.

Det är nödvändigt vid alla styropumpars utbyten att skölja hela servosystemet från smuts, och extra försiktighet krävs för detta fordon.

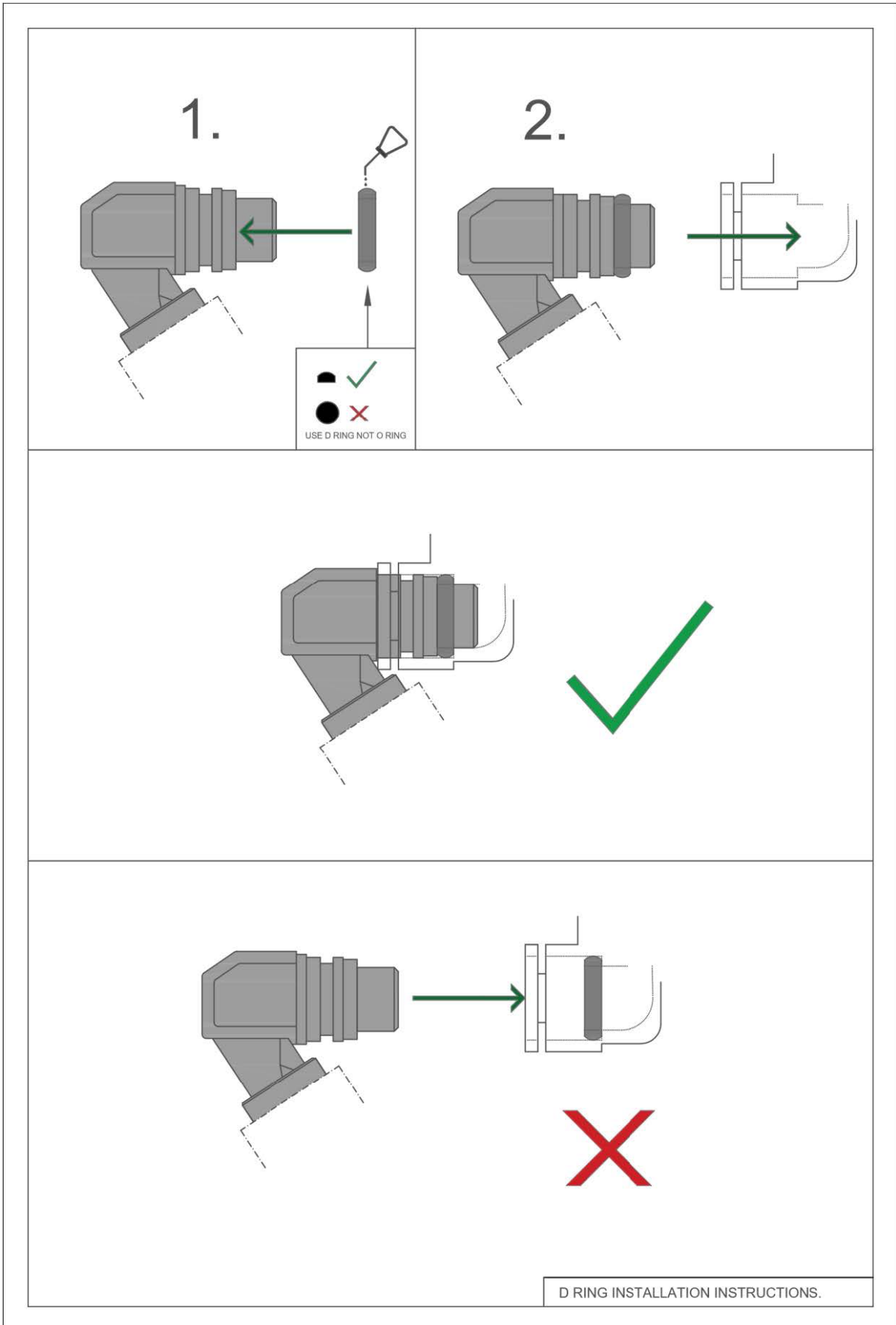
Ventiler kan sluta fungera på grund av smuts i oljan.

Oljan till denna applikation måste vara minst originalspecifikation eller bättre.





8515 23636



8515 23636

**GB** Important fitting and warranty information**ATTENTION**

In this application there is a D-ring on the connection of the pump, which is connected to the oil reservoir or the connection hose. This D-ring must be replaced with the new one supplied.

Failure to replace the D-ring may result in noisy operation and poor lubrication of the pump, as air may be drawn in under vacuum from the old D-ring seal.

Remove the old D-ring, often left inside the reservoir when the pump is separated. Fit the new D-ring to the inlet pipe and lubricate with steering oil and press into the reservoir. Reuse the E clip to secure the reservoir in position and ensure alignment is straight between pump and inlet connection.

In this application there is a FILTER inside the REMOTE RESERVOIR that becomes blocked. The 1st solution is to fit a new reservoir. If the original is to be re-used, extra cleaning steps must be taken to remove all contamination from the filter. Normal flushing routines will not get the filter clean.

To clean the filter, REMOVE the reservoir from the vehicle and use a solvent to clean the filter screen. The filter is very difficult to see. Blow shop air through the bottom of the reservoir to clear the filter screen, then flush the reservoir to remove the contaminants.

A blocked filter will cause damage to the pump, make it noisy and give erratic or uneven feeling through the steering.

Only use the vehicle manufacturer's specified oil.

**SEE ILLUSTRATION AT PAGE 12**

**ATTENTION**

To fit the new pump, drill a hole in the original pulley to access the bolts of the front mounting bracket.



8515 23636

**GB** Important fitting and warranty information**ATTENTION**

This application uses an electromagnetic valve to regulate the steering pump's flow to the rack.

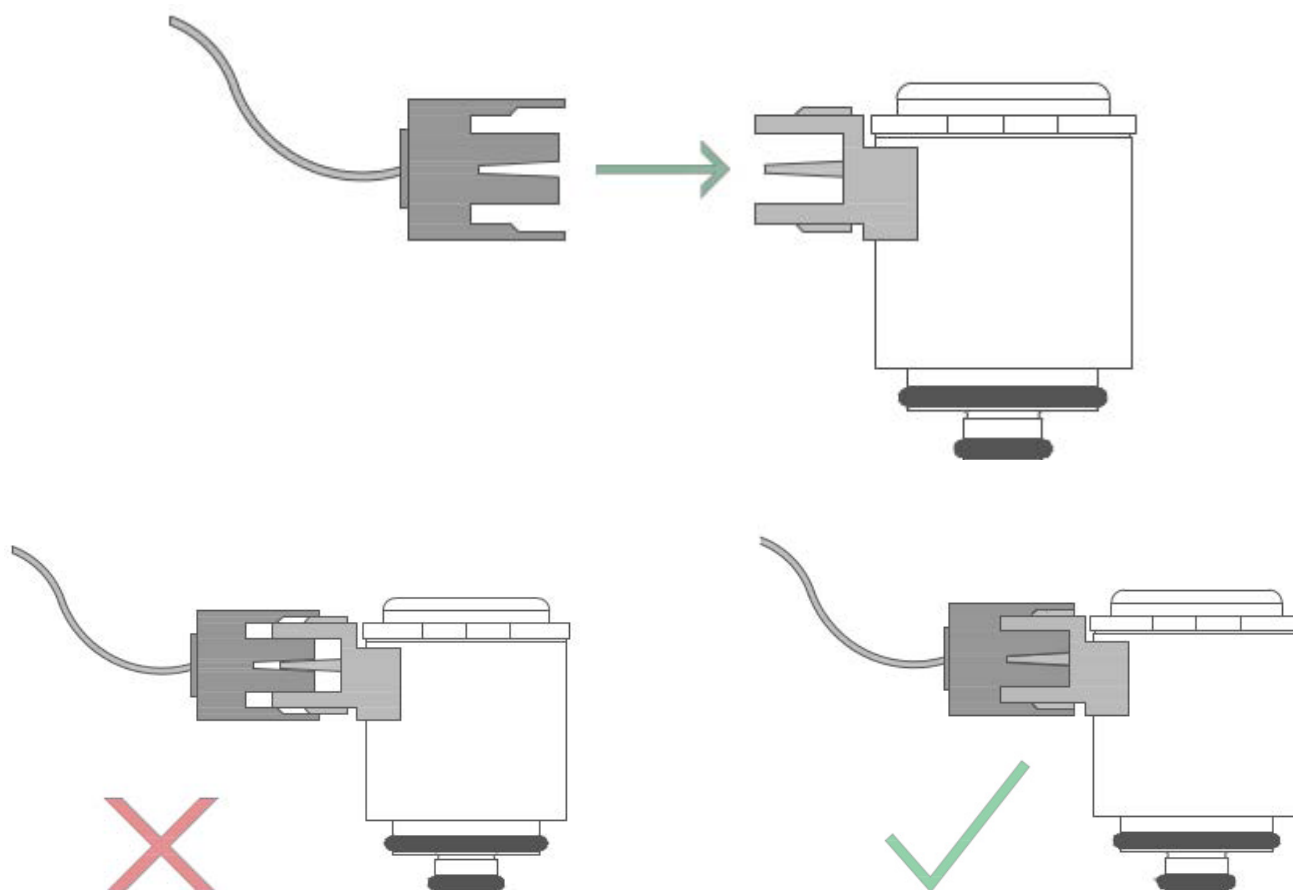
Ensure that the electrical connector is clean and has good contact with the plug connections.

Steering will feel heavy and slow if the valve is not connected and working.

It is necessary in all steering pump replacements to flush the complete steering system of contaminants and for this vehicle extra attention must be taken.

Valves can become stuck due to contamination in the oil.

The oil in this application must be at least original specification or higher.



8515 23636

