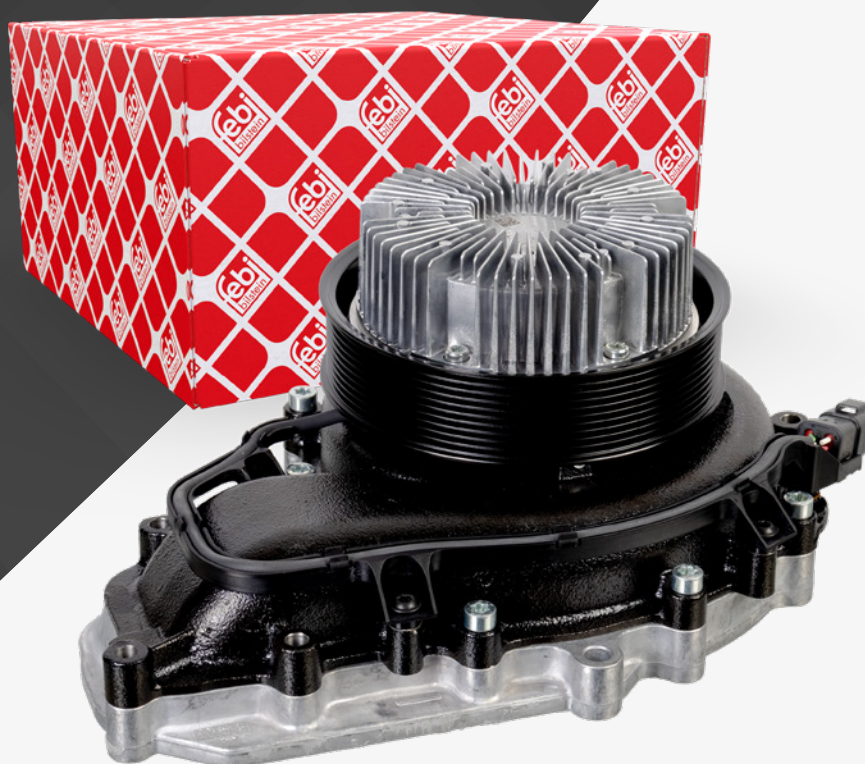


**Applicabile a:**

Scania P, G, R, S, (L) Series 2016

Codice OE 2 714 201

IT

La giusta temperatura con pompe acqua elettromagnetiche febi

Se il veicolo è freddo all'avvio, non è necessario il raffreddamento. Tuttavia, quando il motore è soggetto a carichi elevati, sono necessarie prestazioni di raffreddamento più elevate. I sensori rilevano lo stato del veicolo e l'unità di gestione del motore calcola quindi la potenza di raffreddamento necessaria.

La pompa acqua elettromagnetica febi 175116 consente un controllo personalizzato, adatto alle prestazioni di raffreddamento richieste dalla situazione. A seconda del veicolo, in questo modo è possibile risparmiare fino all'1,5% di carburante. Inoltre, ciò protegge anche l'ambiente, poiché aiuta a raggiungere i valori limite dei più elevati standard di emissione di gas di scarico.

Se non è richiesta una pompa acqua elettromagnetica, la potenza viene ridotta e il consumo di energia è inferiore. Pertanto, la potenza del motore risparmiata è disponibile per la trasmissione o altri consumi. Le pompe acqua convenzionali, non elettromagnetiche, invece, funzionano sempre a piena potenza.

Oltre alle pompe acqua, febi fornisce molti altri componenti per la gestione termica del motore di qualità OE per tutte le applicazioni comuni di veicoli commerciali.

Per ulteriori informazioni tecniche visitate: partsfinder.bilsteingroup.com