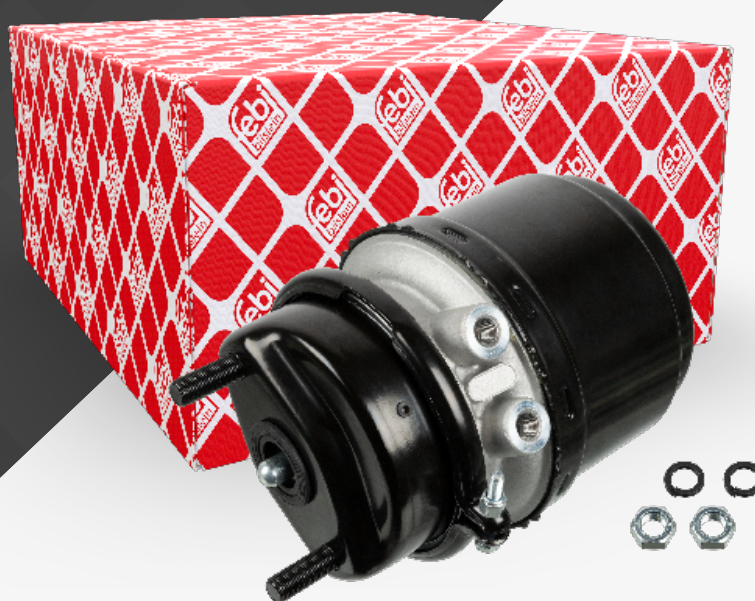


**Geschikt voor:**

Voertuigen met schijfremstelsel, type 24/30

Scania serie 4, serie F,K,N, serie P,G,R,T

Vergel. nr.: 2 147 775



NL

## Altijd de juiste kwaliteit! febi dubbele membraancilinder

Bijna alle bedrijfsvoertuigen met een brutogewicht van meer dan 7,5 t zijn uitgerust met een pneumatisch remsysteem. Dubbele membraancilinders, ook wel combi- of tristorcilinders genoemd, worden meestal als remcilinders op de achteras van het trekkende voertuig en ook in aanhangwagens gemonteerd. Ze combineren de werking van de bedrijfsrem en de parkeerrem. Bovendien beschikken ze over een noodremfunctie waarbij de rem automatisch wordt geactiveerd door middel van veerkracht wanneer de persluchttoevoer uitvalt.

Membran-remcilinders zijn te vinden op zowel schijf- als trommelremmen. Gezien hun belangrijke rol bij het activeren van de rem moeten de remcilinders regelmatig worden gecontroleerd. Als ze niet goed functioneren of als ze gecorrodeerd of lek zijn, moeten ze worden vervangen.

Nieuw in het gamma is de febi 174001 dubbele membraancilinder voor schijfremmen type 24/30, geschikt voor veel Scania-voertuigen. Met zijn uitgebreid gamma remcilinders dekt febi de gebruikelijke voertuigtypen van de grootste Europese fabrikanten van bedrijfsvoertuigen.

Meer technische informatie vindt u op: [partsfinder.bilsteingroup.com](http://partsfinder.bilsteingroup.com)