



# Febi Conseil

## Tout pour la transmission par courroie !

Grâce à la richesse de sa gamme de composants pour transmission par courroie pour poids lourds, Febi offre des produits adaptés à une diversité de véhicules passant du Mercedes Actros, au Man TGA, aux RVI Kerax et Premium, au Volvo FH12 ainsi que pour le Scania série 4. Febi vous garantit la qualité d'origine pour toutes ces pièces

## A noter une information précieuse : Périodicité de remplacement recommandée

VUL	Contrôle	Remplacement
- Engin de chantier	45.000 km	90.000 km
- Usage à courte et grande distance	60.000 km	120.000 km
<b>Bus</b>	60.000 km	120.000 km
<b>Camion</b>		
- Engin de chantier	45.000 km	90.000 km
- Usage à courte et grande distance	60.000 km	120.000 km

Augmentez votre rentabilité grâce à l'offre de Febi Bilstein. Vous retrouvez toutes les pièces dans le catalogue papier – avec la référence N° 90345 ou bien avec le CD Febi N° 90346

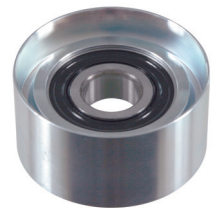
Exigez les pièces de rechange de qualité Febi Bilstein!

Vous trouverez également toutes les pièces de rechange sur le site [www.febi.com](http://www.febi.com).

Febi N° 23337



Febi N° 22047



Febi N° 21654



Febi N° 22412



Valide à 06/06

[www.febi.fr](http://www.febi.fr)

11, village d'entreprise · Avenue de la Mauldre · ZA de la couronne des prés · 78680 EPONE  
Tel : 01.30.999.400 · Fax : 01.30.999.401 · [info@febi.fr](mailto:info@febi.fr)

bilstein group

