

febiEXAKT



Drażek reakcyjny trójkątny

febi nr 22350

nr OE. 948 350 30 05

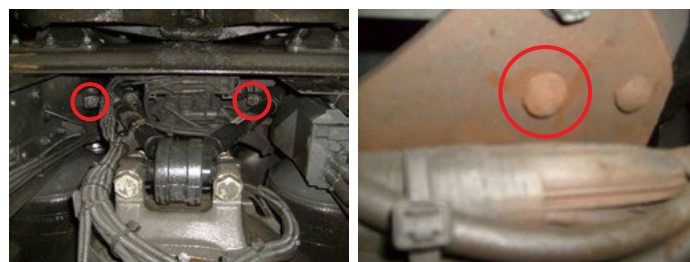
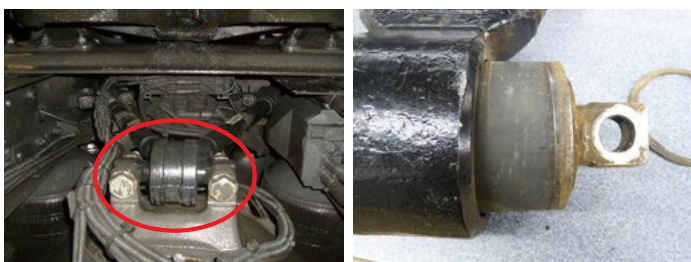
pasująca do:

Mercedes Benz



>> PROBLEM:

Przedwczesne zużycie łożyska trójkątnego drążka reakcyjnego.



>> PRZYCZYNA:

Obydwa gniazda łożyskowe, które łączą trójkątny drążek reakcyjny z podwoziem, są połączone z podwoziem przy pomocy płyt mocujących. Płyty mocujące są montowane do podwozia przy pomocy nitów. Elementy te podlegają silnym obciążeniom podczas załadunku i rozładunku, a w szczególności w przypadku przeciążenia samochodu oraz przy eksploatacji na złych drogach. Obciążenia te mogą doprowadzić do poluzowania połączeń nitowanych. W wyniku poluzowania nitów dochodzi do powstania luzu na gnieździe łożyskowym, które jest bezpośrednio połączone z trójkątnym drążkiem reakcyjnym. Nawet najmniejszy luz wystarczy, by na łożysko centralne były przekazywane dodatkowe obciążenia. Łożysko centralne nie jest w stanie sprostać dodatkowym, nieprzewidzianym konstrukcyjnie obciążeniom i w efekcie dochodzi do jego uszkodzenia.

>> ROZWIĄZANIE:

Przed montażem nowego trójkątnego drążka reakcyjnego należy sprawdzić płyty mocujące. Poluzowany nit można zastąpić śrubą. Zastosowanie śruby pozwoli na zminimalizowanie luzu i łożysko centralne będzie obciążane tylko siłami, które zostały konstrukcyjnie przewidziane. W celu uzyskania odpowiednio pewnego połączenia febi bilstein zaleca zastosowanie preparatu do zabezpieczania śrub febi 26709 / 26710. Ciekłe, anaerobowe tworzywo sztuczne zabezpiecza przed poluzowaniem połączenia śruby z ramą nawet w najcięższych warunkach.



febi nr 26709



febi nr 26710

febi Polska Sp. z o.o.

Pl. Przymierza 6 | 03-944 Warszawa | Poland

Tel. +48-22-403 47 29

Fax +48-22-403 47 28

E-Mail febi@polska@febi.pl

febi is a bilstein group brand

www.febi.com

