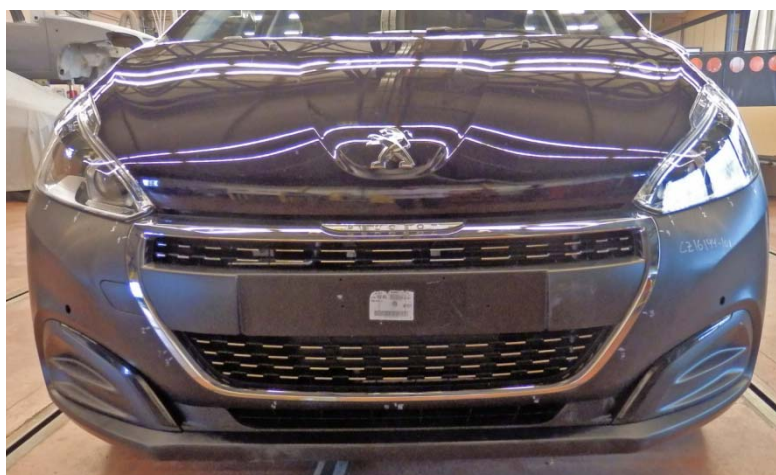


DATOS DE LA PIEZA A CERTIFICAR: PART DESCRIPTION	
Denominación: PARAGOLPES DELANTERO CON IMPRIMACIÓN Name: Front bumper with primer	
Adaptable a: PEUGEOT 208 (15) Adaptable to	
Fabricado por: PHIRA Manufactured by	
Ref. fabricante: 208-15200 Manufacturer reference	Ref. Constructor: 1613478880 O.E.M. reference
Nº Certificación: 16 145 16 10 Certification number	



Valorando lo resultados obtenidos en los ensayos y verificaciones a los que ha sido sometida la pieza de recambio, el dictamen final es:
Having analyzed the results of the test to which spare part has been subjected, the final decision is:

RESULTADO DE LA PIEZA
Spare part result

CERTIFICADA
Approved
 NO CERTIFICADA
Fail

1. CONTROL DE MATERIAL MATERIAL CONTROL		
ENSAYO Test	RESULTADO Result	OBSERVACIONES OBSERVATION
Tipo de material Material	PP+EPDM	Cumple requisitos CZ It is according to requirements of CZ
Espesor de la pieza (mm) Part thickness	Conforme Approved	Cumple requisitos CZ It is according to requirements of CZ
Espesor armazón (mm) Frame thickness	NP	
Espesor cierre (mm) Fastener thickness	NP	
Masa de la pieza (Kg) Weight	2,9065	Consultar Informe Masa_CZ-16145-101 See Report (Weight_CZ-16145-101)
Embutición (mm) Ball punch deformation test	NP	
Prestaciones Mecánicas Impact resistance	Conforme Approved	Cumple requisitos CZ It is according to requirements of CZ
Envejecimiento Acelerado Colour resistance	NP	
Resistencia al calor (%) Heat resistance	Conforme Approved	Cumple requisitos CZ It is according to requirements of CZ
Resistencia combustible (%) Fuel resistance	Conforme Approved	Cumple requisitos CZ It is according to requirements of CZ
CALIFICACIÓN DEL CONTROL DEL MATERIAL Test result		CONFORME APPROVED

2. CONTROL DE LA PIEZA (ADAPTABILIDAD E INSPECCIÓN PREVIA) PART CONTROL (ADAPTABILITY PREVIOUS INSPECTION)		
ENSAYO <small>Test</small>	RESULTADO <small>Result</small>	OBSERVACIONES <small>OBSERVATION</small>
Inspección previa <small>Previous inspection</small>	Conforme <small>Approved</small>	Consultar informe 16145-AD01-HR01 <small>See report 16145IP-AD01-HR01</small>
Tiempo de montaje (u.t) <small>Assembly time</small>	9,33	Consultar informe 16145TM01-HR01 <small>See report 16145TM01-HR01</small>
Proceso de trabajo <small>Assembly process</small>	Similar a constructor <small>Similar to O.E.M.</small>	Consultar informe 16144IP-AD01-HR01 <small>See report 16144IP-AD01-HR01</small>
Montaje de accesorios <small>Adaptability of Accessories</small>	Conforme <small>Approved</small>	Consultar informe 16144IP-AD01-HR01 <small>See report 16144IP-AD01-HR01</small>
Holguras <small>Gaps</small>	Similar a constructor <small>Similar to O.E.M.</small>	Consultar informe 16144HG01-HR01 <small>See report 16144HG01-HR01</small>
Paralelismos <small>Parallelism</small>	Similar a constructor <small>Similar to O.E.M.</small>	Consultar informe 16144IP-AD01-HR01 <small>See report 16144IP-AD01-HR01</small>
Alineaciones <small>Alignment</small>	Similar a constructor <small>Similar to O.E.M.</small>	Consultar informe 16144IP-AD01-HR01 <small>See report 16144IP-AD01-HR01</small>
Funcionalidad <small>Functional features</small>	Conforme <small>Approved</small>	Consultar informe 16144IP-AD01-HR01 <small>See report 16144IP-AD01-HR01</small>
CALIFICACIÓN DEL CONTROL DE LA PIEZA <small>Test result</small>		CONFORME <small>APPROVED</small>

3. CONTROL DE RECUBRIMENTOS COATING CONTROL		
ENSAYO Test	RESULTADO Result	OBSERVACIONES OBSERVATION
Espesor, e_e (μm) Thickness	NP	
Dureza Hardness	NP	
Embutición (mm) Ball punch deformation test	NP	
Corrosión roja (nº horas) Corrosion resistance	NP	
Adherencia Adhesion	Conforme Approved	Cumple requisitos CZ It is according to requirements of CZ
Resistencia al lavado alta presión High pressure resistance	Conforme Approved	Cumple requisitos CZ It is according to requirements of CZ
Resistencia del recubrimiento a los disolventes Solvent resistance	Conforme Approved	Cumple requisitos CZ It is according to requirements of CZ
CALIFICACIÓN DEL CONTROL DE RECUBRIMENTOS Test result		CONFORME APPROVED

4. CONTROLES ADICIONALES ADDITIONAL CONTROL		
ENSAYO Test	RESULTADO Result	OBSERVACIONES OBSERVATION
Material en sistemas de unión Material in joining parts	NP	
Materiales de subestructuras Reinforcement material	NP	
Cumple funcionalidad Functional features	NP	
Área soldada (mm ²) Welded area	NP	
Distancia (mm) entre puntos soldadura Distance between spots weld	NP	
Puntos soldadura defectuosos Quality of sports weld	NP	
Formas geométricas Geometrical shape	Conforme Approved	Sin partes puntiagudas, ni cortantes, ni susceptibles de enganches Without sharp and pointed parts
Orientación superficies laterales Lateral surface orientation	Conforme Approved	Vuelta al exterior Turn over to external side
CALIFICACIÓN DE LOS CONTROLES ADICIONALES Test result		CONFORME APPROVED

5. COMPORTAMIENTO MECÁNICO EN LOS SISTEMAS DE UNIÓN

MECHANICAL BEHAVIOUR IN SYSTEMS OF UNION

5.1 CAPÓS

Bonnet

ENSAYO Test	RESULTADO Result	OBSERVACIONES OBSERVATION
Diferencia de retroceso (cm) Diference in backward movement		
Forma de plegado Folded shape		
Adhesivo y sellante Mastic behavior		
Cierre Fastener behavior		
CALIFICACIÓN EN LOS SISTEMAS DE UNIÓN Test result		NO PROCEDE NOT APPLICABLE

5.2 PARAGOLPES

Bumper

ENSAYO Test	RESULTADO Result	OBSERVACIONES OBSERVATION
Crash-Test frontal Frontal crash-test	Similar a constructor Similar to O.E.M.	Cumple requisitos CZ It is according to requirements of CZ
Crash-Test oblicuo Lateral crash-test	Similar a constructor Similar to O.E.M.	Cumple requisitos CZ It is according to requirements of CZ
CALIFICACIÓN EN LOS SISTEMAS DE UNIÓN Test result		CONFORME APPROVED

ANEXO 1 – REPORTAJE FOTOGRÁFICO DE LA ADAPTABILIDAD

ANNEX 1 – ADAPTABILITY PHOTO DOCUMENTATION

Muestra Constructor
O.E.M. Part



Muestra Fabricante
Spare Part

