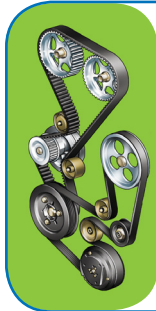


VKN 350 / VKN 351

Τεχνικό Φυλλάδιο – Μάρτιος 2011



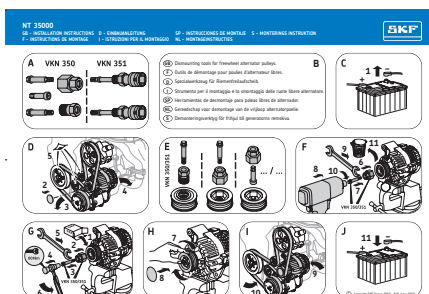
Όλα



ΟΔΗΓΙΕΣ ΤΟΠΟΘΕΤΗΣΗΣ

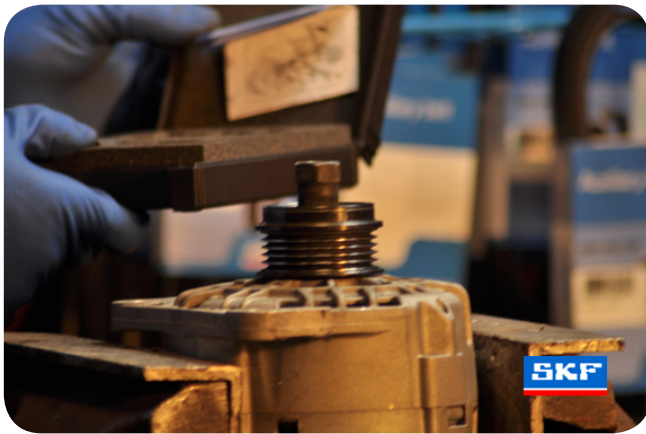
Ανάλογα με τον κωδικό της τροχαλίας-καστάνιας και την εφαρμογή, η αντικατάσταση του σετ τροχαλίας-καστάνιας μπορεί να γίνει είτε στο όχημα είτε να αφαιρεθεί ο εναλλάκτης και να τοποθετηθεί σε μια κατάλληλη επιφάνεια (όπως ένα πάγκο εργασίας).

Τα εργαλεία της SKF για την τοποθέτηση της τροχαλίας-καστάνιας είναι τα VKN 350 και VKN 351 (βλ. τελευταία σελίδα για τις εφαρμογές), τα οποία καλύπτουν το 100% των σετ τροχαλιών-καστάνιων στην αγορά.



Για να εξασφαλίσετε μια ασφαλή και επαγγελματική επισκευή οι οδηγίες τοποθέτησης για τις τροχαλίες-καστάνιες περιέχονται σε κάθε κουτί VKN 350/351 καθώς και σε κάθε σετ τροχαλίας-καστάνιας!








Στην περίπτωση που χρειάζεται να αφαιρεθεί ο εναλλάκτης:

- 1.** Αποσυνδέστε την μπαταρία και αφαιρέστε τον μπροστά δεξιά τροχό ή το μπροστά ταμπλό για να έχετε πρόσβαση.
- 2.** Αφαιρέστε τον ιμάντα δυναμό, τον τεντωτήρα και την τροχαλία
- 3.** Αφαιρέστε τους ηλεκτρικούς συνδετήρες και τον εναλλάκτη. Τοποθετήστε τον εναλλάκτη σε μια κατάλληλη επιφάνεια (όπως ένα πάγκο εργασίας).
- 4.** Αφαιρέστε το πλαστικό κάλυμμα από την τροχαλία-καστάνια (αν υπάρχει).
- 5.** Τοποθετήστε το σωστό παρέμβλημα στην οπή της τροχαλίας καστάνιας από το σετ VKN 350 ή 351.
- 6.** Με ένα κρουστικό κατσαβίδι, αφαιρέστε την παλιά τροχαλία-καστάνια χρησιμοποιώντας το σωστό παρέμβλημα και παξιμάδι από το σετ VKN 350 ή 351
- 7.** Τοποθετήστε τη νέα τροχαλία-καστάνια και τα σχετικά εργαλεία από τα σετ VKN 350 & 351.
- 8.** Ακινητοποιήστε τον άξονα του εναλλάκτη με τα κατάλληλα παρεμβλήματα, παξιμάδια ή εργαλεία ασφάλισης.
- 9.** Σφίξτε την τροχαλία-καστάνια χρησιμοποιώντας ένα δυναμόκλειδο, με ροπή 80 N.m.
- 10.** Επανατοποθετήστε το πλαστικό κάλυμμα (αν υπάρχει), διαφορετικά μπορεί να προκληθεί πρόωρη βλάβη λόγω εισόδου ξένων σωματιδίων, που θα προκαλέσουν βλάβη στην τροχαλία-καστάνια.
- 11.** Επανατοποθετήστε όλα τα άλλα εξαρτήματα που αφαιρέσατε.

ΕΦΑΡΜΟΓΕΣ

SKF ΣΕΤ		SKF ΣΕΤ		SKF ΣΕΤ	
VKM 03100	VKN 350	VKM 03307	VKN 350	VKM 03824	VKN 350
VKM 03101	VKN 350	VKM 03401	VKN 351	VKM 03825	VKN 350
VKM 03102	VKN 350	VKM 03403	VKN 350	VKM 03826	VKN 350
VKM 03103	VKN 350	VKM 03405	VKN 350	VKM 03827	VKN 350
VKM 03104	VKN 350	VKM 03406	VKN 351	VKM 03828	VKN 350
VKM 03105	VKN 350	VKM 03408	VKN 350	VKM 03829	VKN 350
VKM 03106	VKN 350	VKM 03503	VKN 350	VKM 03830	VKN 351
VKM 03107	VKN 350	VKM 03504	VKN 350	VKM 03850	VKN 350
VKM 03109	VKN 350	VKM 03505	VKN 350	VKM 03870	VKN 350
VKM 03110	VKN 350	VKM 03507	VKN 350	VKM 03871	VKN 350
VKM 03111	VKN 350	VKM 03508	VKN 350	VKM 06403	VKN 350
VKM 03112	VKN 350	VKM 03509	VKN 350	VKMAF 31000-1	VKN 350
VKM 03113	VKN 350	VKM 03600	VKN 350	VKMAF 31000-3	VKN 350
VKM 03114	VKN 350	VKM 03601	VKN 350	VKMAF 31014-1	VKN 350
VKM 03115	VKN 350	VKM 03602	VKN 350	VKMAF 31014-2	VKN 350
VKM 03116	VKN 350	VKM 03603	VKN 350	VKMAF 36032	VKN 350
VKM 03117	VKN 350	VKM 03604	VKN 350	VKMAF 36033	VKN 350
VKM 03118	VKN 350	VKM 03605	VKN 350	VKMAF 36035	VKN 350
VKM 03119	VKN 350	VKM 03607	VKN 350	VKMAF 36069	VKN 350
VKM 03120	VKN 350	VKM 03608	VKN 350	VKMAF 36076	VKN 350
VKM 03200	VKN 350	VKM 03609	VKN 350	VKMAF 36819	VKN 350
VKM 03201	VKN 350	VKM 03611	VKN 350		
VKM 03202	VKN 350	VKM 03612	VKN 350		
VKM 03203	VKN 350	VKM 03650	VKN 350		
VKM 03204	VKN 350	VKM 03651	VKN 350		
VKM 03205	VKN 350	VKM 03652	VKN 350		
VKM 03206	VKN 350	VKM 03814	VKN 350		
VKM 03300	VKN 350	VKM 03815	VKN 350		
VKM 03301	VKN 350	VKM 03819	VKN 350		
VKM 03302	VKN 350	VKM 03820	VKN 350		
VKM 03303	VKN 350	VKM 03821	VKN 350		
VKM 03305	VKN 350	VKM 03823	VKN 350		

® Η SKF αποτελεί σήμα κατατεθέν του Ομίλου SKF.

© Όμιλος SKF 2011

Τα περιεχόμενα αυτής της έκδοσης αποτελούν ιδιοκτησία του εκδότη και δεν μπορεί να γίνει αναπαραγωγή (ακόμη και τμήμα τους) αν δεν δοθεί έγγραφη άδεια. Έχει δοθεί ιδιαίτερη προσοχή για να εξασφαλιστεί η ακρίβεια των περιεχόμενων πληροφοριών αλλά η SKF δεν φέρει καμία ευθύνη για τυχόν απώλειες ή βλάβες, άμεσες ή έμμεσες, που μπορεί να προκύψουν από τη χρήση τους.

