



# VKM 31013 – VKMA 31020

Technická informace č. M29 - 2010

VKM 31013



AUDI A4/A4 avant, A6/A6 avant, ŠKODA Superb  
VW Passat/Passat variant

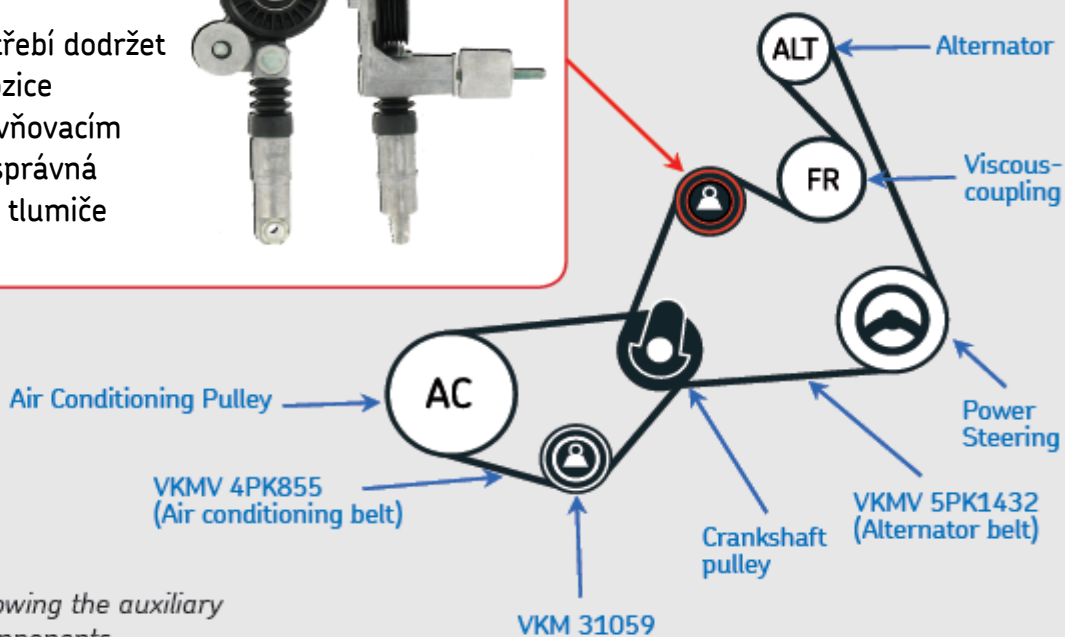


Doporučení k montáži

VÝROBCE	MODEL	MOTOR	KÓD MOTORU
AUDI	A4/A4 avant, A6/A6 avant	1.9 TDI	AJM,ATJ,AVF,AWX,AVB
SKODA	Superb	1.9 TDI, 2.0TDI	AVF,AWX,AVB,BPZ,BSV,BSS
VW	Passat/Passat variant	1.9 TDI, 2.0TDI	AJM,ATJ,AVB,AVF,AWX,BGW

## VKM 31013

Při montáži je zapotřebí dodržet dvě věci. První je pozice „O“ kroužku na upevňovacím šroubu, a druhá je správná poloha ( pootočení ) tlumiče vibrací.



The engine diagram showing the auxiliary system and all of its components.

SKF



# VKM 31013 – VKMA 31020

Technická informace č. M29 - 2010

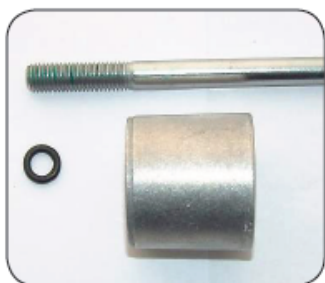
VKM 31013

## Postup při montáži napínací kladky VKM 31013

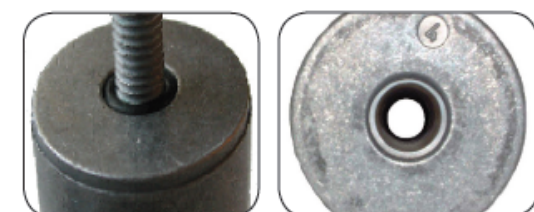
### Správná pozice gumového „O“ kroužku ve vymešovacím válečku

V tomto případě funguje „O“ kroužek jako tlumič vibrací horního upevňovacího šroubu. Tato konstrukce zamezuje přenášení vibrací ze samotného motoru na systém pohonu přídatných agregátů. „O“ kroužek musí být pevně umístěn v zápichu vymešovacího válečku ( obr č. 3 a 4 ) a nesmí být žádná vůle mezi válečkem a tělem kladky ( tzn. při montáži – přidržet hlavu šroubu a pevně natlačit „O“ kroužek do zápichu vymešovacího válečku ).

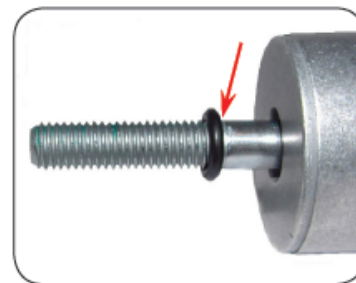
Díky této proceduře se zamezí možnosti ulomení upevňovacího šroubu v místě kde tělo šroubu přechází v závit ( obr č. 5 ).



obr č. 2: vymešovací váleček , šroub a „O“ kr.



obr č. 3 a 4: „O“ kr. je napevno v zápichu a zamezuje posuv válečku



obr č. 5: nejčastější místo zlomu šroubu

### Správná pozice plastového ( nylonového ) pouzdra

V tomto případě je nutné dbát zvýšené opatrnosti ještě před samotnou montáží. Správná pozice je znázorněna na orb č. 6 a detailu tohoto orázku. Pokud tomu tak není jednoduše přetáhněte manžetu a otočte s tlumičem do požadované pozice, jak je znázorněno na obr č. 6. Je velmi důležité aby hlava upevňovacího šroubu dosedala na osazení plastového pouzdra.

Pro kompletní a profesionální opravu, vždy vyměňte všechny komponenty systému přídatných agregátů, které jsou obsaženy v SKF sadě VKMA 31020. Také je doporučena kontrola a případná výměna VOLNOBĚŽNÉ ŘEMENICE ALTERNÁTORU.



# VKM 31013 – VKMA 31020

Technická informace č. M29 - 2010

VKM 31013

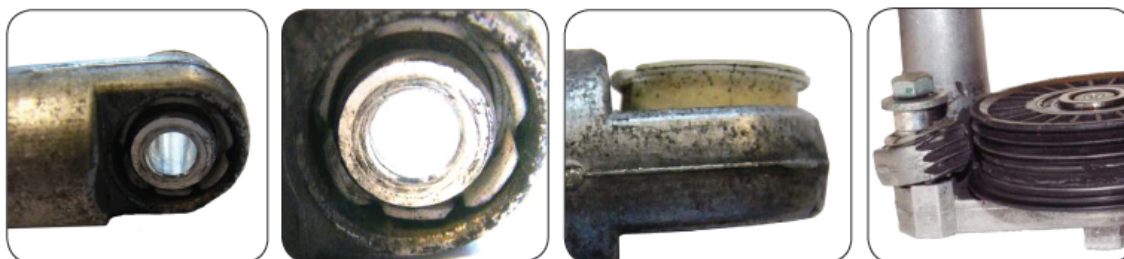


Otočte tlumičem do požadované polohy, aby osazení plastového pouzdra bylo na straně výlitku pevné matice.

obr č. 6: správná pozice plastového pouzdra

## Poškození způsobené nesprávnou montáží hydraulického tlumiče

Při nedodržení montážního postupu ( špatně otočený hydraulický tlumič ) se plastové pouzdro uvolní a způsobí poškození v celém systému, jak je znázorněno na obrázcích 7-10.



obr č. 7-10: poškození na kladce při chybné montáži



# VKM 31013 – VKMA 31020

Technická informace č. M29 - 2010

VKM 31013

## Doporučení k montáži

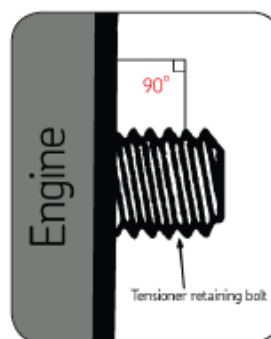
Výměný interval systému pohonu přídatných agregátů je 90.000 km. Kompletní výměna všech dílů systému je velmi důležitá.

Očistěte všechny dosedací plochy a závitové díry. Přiložte kladku a ujistěte se ještě jednou zda není vůle mezi vymezovacím válečkem a tělem kladky. Zkontrolujte polohu kladky a ručně dotáhněte jak horní šroub ( obr č. 2 ), tak spodní šroub ( obr č. 6 ).

Vždy je nutné dodržet výrobcem stanovené utahovací momenty. V tomto případě: horní šroub 25Nm a dolní šroub 30 Nm.

## Dotahovat po úhlem 90°

Je velmi důležité při dotahování horního šroubu dodržet úhel 90°, jinak dojde k ohnutí šroubu, které bude mít za následek nesouosot a vibrace v systému ( obr č. 11 )



obr č. 11: dotahovat pod úhlem 90°

## Kompletní sada VKMA 31020

Pro kompletní a profesionální opravu, vždy vyměňte všechny komponenty systému přídatných agregátů, které jsou obsažena v SKF sadě VKMA 31020. Také je doporučena kontrola a případná výměna VOLNOBĚŽNÉ ŘEMENICE ALTERNÁTORU.



### VKMA 31020 multi-V belt kit content

VKM 31013 tensioner

VKM 31059 tensioner

VKMM 5PK1432 auxiliary belt

VKMM 4PK855 auxiliary belt

